

ADENSAFLEX

CICLI DI APPLICAZIONE

UTILIZZO	APPLICAZIONE
COME COLLANTE PER CAPPOTTO VIEROCLIMA	Applicare ADENSAFLEX con la tecnica del cordolo perimetrale e tre punti centrali, con superficie di incollaggio di almeno il 40% del pannello. L'applicazione del collante sul retro del pannello a tutta superficie con spatola dentata è consentita su supporti perfettamente planari.
COME IMPERMEABILIZZANTE TRA CAPPOTTO VIEROCLIMA E PAVIMENTAZIONE	Applicare ADENSAFLEX sulla pavimentazione in due mani con spatola americana, in uno spessore massimo di 2 mm per mano, attendendo tra una mano e l'altra un tempo sufficiente per consentire l'indurimento della mano precedente (circa 4-6 h a 20°C). Il pannello isolante può essere applicato in appoggio sulla seconda mano solo dopo indurimento della stessa (circa 4-6 h a 20°C).
COME IMPERMEABILIZZANTE SULLA RASATURA DEL CAPPOTTO VIEROCLIMA	Applicare ADENSAFLEX in due mani con spatola americana solo dopo completa asciugatura della rasatura armata (7-10 gg), in uno spessore massimo di 2 mm per mano, attendendo tra una mano e l'altra un tempo sufficiente per consentire l'indurimento della mano precedente (circa 4-6 h a 20°C). L'applicazione deve essere effettuata raccordando ADENSAFLEX con le impermeabilizzazioni esistenti (es. guaine su muratura o lo stesso ADENSAFLEX applicato tra cappotto e pavimentazione) così da "insacchettare" i pannelli isolanti. Applicare su tutta la superficie di rasante che sarà a contatto con il terreno e per almeno 5 cm oltre il piano di campagna.
COME IMPERMEABILIZZANTE	Applicare ADENSAFLEX in due mani con spatola americana, in uno spessore massimo di 2 mm per mano, attendendo tra una mano e l'altra un tempo sufficiente per consentire l'indurimento della mano precedente (circa 4-6 h a 20 °C). Si consiglia di annegare sempre nella prima mano ancora fresca la RETE VIERO in fibra di vetro da 160 g/m ² e sufficientemente apprettata in maniera da garantire una buona adesione fra la matrice polimero-cementizia e la rete stessa. Particolare attenzione dovrà essere adottata nell'impermeabilizzazione in corrispondenza di angoli e/o raccordi pavimento-parete se questi, anche in assenza di giunti di dilatazione, sono caratterizzati da una certa mobilità; in tal caso, prima dell'applicazione delle varie mani di ADENSAFLEX, è da prevedere la posa, a cavallo e lungo la linea in corrispondenza del raccordo, di un nastro perimetrale autoadesivo. La zona adiacente alla linea di raccordo dovrà risultare sufficientemente regolare ed uniforme al fine di garantire un adeguato posizionamento ed una corretta adesione del nastro autoadesivo; qualora ciò non fosse riscontrabile è opportuno regolarizzare preliminarmente l'area con apposite malte e/o rasature. In corrispondenza di raccordi e aperture prevedere sempre il rinforzo con gli appositi accessori: nastri sigillanti, elementi angolari per angoli concavi o convessi, guarnizioni per fori passanti. La superficie impermeabilizzata con ADENSAFLEX pur possedendo una buona resistenza meccanica, non è adatta a sopportare il traffico continuo di persone e mezzi e la sua resistenza all'urto è limitata, per cui se deve essere pedonabile deve essere opportunamente protetta con un rivestimento ceramico o altra pavimentazione protettiva. Nella posa di pavimenti e rivestimenti ceramici rispettare i giunti di dilatazione preesistenti.

Per maggiori informazioni si raccomanda di consultare la scheda tecnica dedicata oppure di contattare il nostro Servizio Tecnico.



MALTA IMPERMEABILIZZANTE MONOCOMPONENTE

ADENSAFLEX

Viero

Viero è un marchio di Cromology Italia S.p.A.
Sede Legale: via IV Novembre, 4
55016 Porcari (LU) - Italy
Tel. 199 119955 - Fax 199 119977
info@viero-coatings.it - www.viero-coatings.it

SERVIZIO CLIENTI
NUMEROVERDE
800.825161
Lunedì - Venerdì: 8.30-17.30
numero.verde@cromology.it



ADENSAFLEX

MALTA CEMENTIZIA IMPERMEABILIZZANTE, MONOCOMPONENTE E FIBRORINFORZATA PER L'IMPERMEABILIZZAZIONE E LA RASATURA DI SOTTOFONDI CEMENTIZI.



ADENSAFLEX

È MARCATO CE E CONFORME ALLE NORMATIVE:

UNI EN 1504-2: prodotti per la protezione superficiale del CLS.

UNI EN 14891: prodotto impermeabilizzante applicato liquido da utilizzare sotto piastrellature di ceramica incollate con adesivi.

ADENSAFLEX È IL PRODOTTO IDEALE PER IL RISANAMENTO E L'IMPERMEABILIZZAZIONE DI:

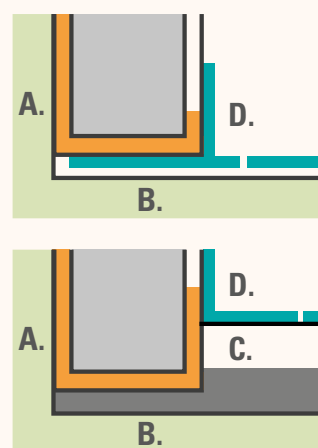


1. SISTEMI DI ISOLAMENTO TERMICO A CAPPOTTO

■ Come **COLLANTE** per l'incollaggio della prima fila di pannelli isolanti a contatto diretto con il terreno, qualora non venga utilizzato un profilo di partenza. In questo modo si applica dietro al pannello isolante, così da sigillare il sistema a cappotto nei punti in cui vi è il rischio di ingresso dell'acqua ovvero dietro al muro, in appoggio dal terreno.

■ Come **IMPERMEABILIZZANTE DEI PUNTI DI CONTATTO** tra pannelli isolanti e pavimentazioni, qualora non venga utilizzato un profilo di partenza. Così si va a raccordare con l'impermeabilizzante che viene applicato sulla muratura, in modo da evitare la risalita capillare dell'acqua dal terreno, proteggendo il sistema dall'umidità.

■ Come **IMPERMEABILIZZANTE DELLA RASATURA ARMATA** dei sistemi di isolamento termico a cappotto VIEROCLIMA in controterra, sia davanti sia dietro il pannello isolante, e nei primi centimetri di elevazione laddove è più probabile il contatto con l'acqua.



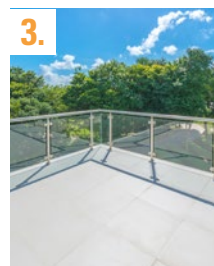
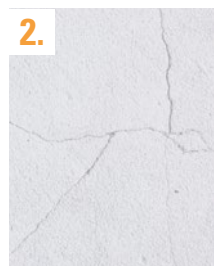
I PUNTI CRITICI DA SIGILLARE DEL SISTEMA DI ISOLAMENTO TERMICO A CAPPOTTO

A. Zona di incollaggio su guaine / superfici potenzialmente bagnate.

B. Zona di appoggio su terreno / pavimentazione.

C. Zona sotto il piano di campagna.

D. Zona di possibile risalita: circa 10 cm oltre il piano di campagna.



2. INTONACI MICROFESSURATI

grazie all'elevata flessibilità permette di sopportare fessurazioni di sottofondo superiore a 0,75 mm.

3. BALCONI E TERRAZZE DI MEDIA SUPERFICIE

da applicare sotto il rivestimento ceramico.



OTTIMA ADESIONE AL SUPPORTO E RESISTENZA SUPERFICIALE



ELEVATA FLESSIBILITÀ



OTTIMA LAVORABILITÀ



GRAZIE ALLA STRUTTURA MONOCOMPONENTE, È UN PRODOTTO DI FACILE PREPARAZIONE ED APPLICAZIONE



SVILUPPA LE SUE PRESTAZIONI DOPO CIRCA 7 GG DALLA SUA APPLICAZIONE

INFORMAZIONI TECNICHE:

Consumo teorico come rasante (per uno spessore di 1 mm)

DATI TECNICI

1,4 kg/m²

Consumo teorico come collante

4 kg/m²

Tempo di lavorabilità a 20 °C

Ca. 1 h

Spessore massimo

2 mm per mano

Diluizione

Come impermeabilizzante: impastare il prodotto con circa 3,25 ÷ 3,5 kg di acqua (circa 13 % ÷ 14 % in peso) per un sacco da 25 KG di ADENSAFLEX.
Come collante: impastare il prodotto con circa 2,5 kg di acqua (circa 10 % in peso) per un sacco da 25 KG di ADENSAFLEX.

Strumenti di applicazione

Frattazzo, frattazzo dentato.