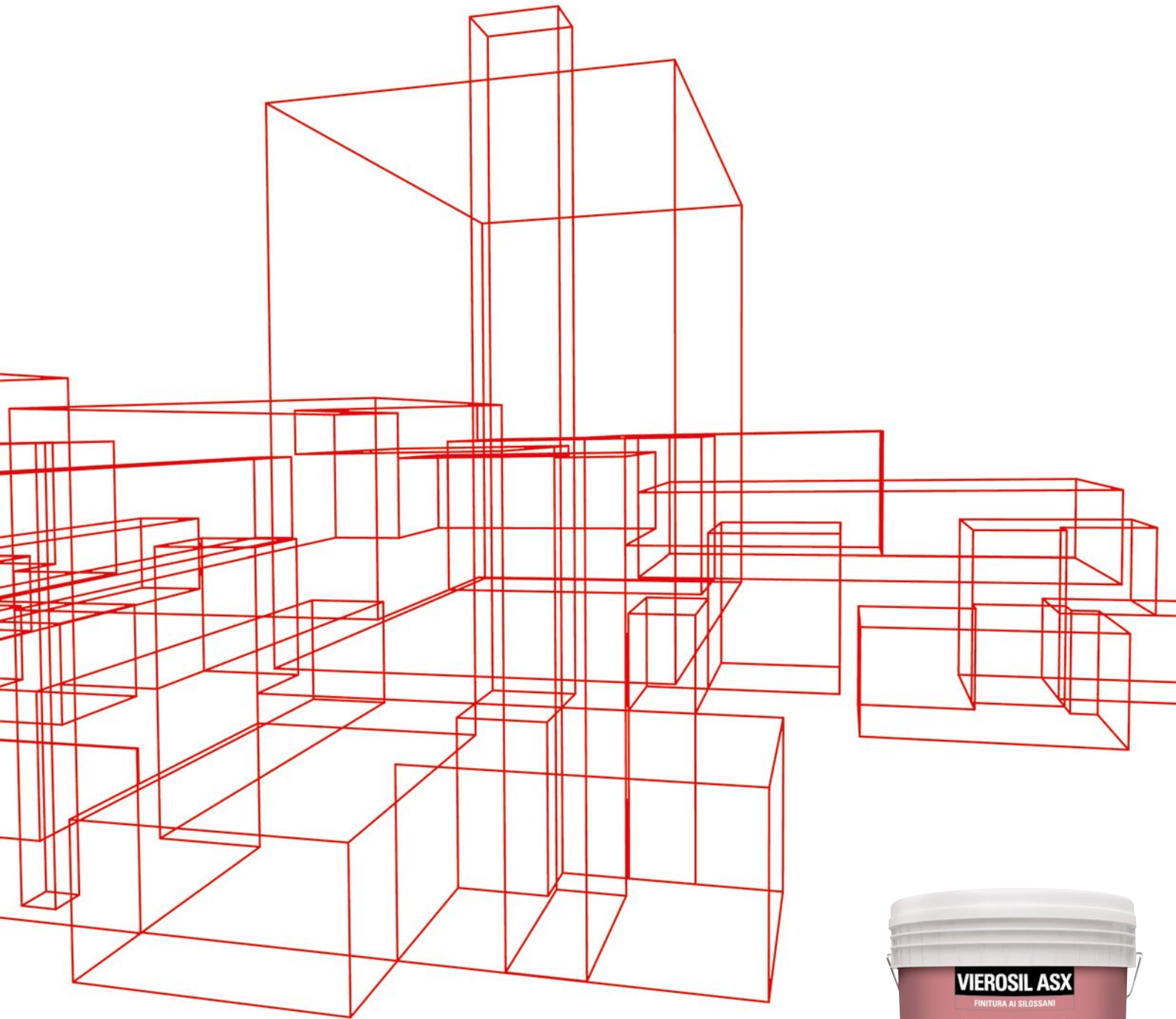


**Viero**

# VIEROSIL ASX .....

Rivestimenti acril-silossanici  
di ultima generazione



# VIEROSIL ASX



NUOVA FORMULA:  
IL MASSIMO DELLA FACILITÀ  
IN APPLICAZIONE PER  
LE MIGLIORI PRESTAZIONI IN FACCIA

- **ESTREMA FACILITÀ DI APPLICAZIONE:** facile e **veloce** da applicare e rifinire, scorrevole in fase di stesura.
- **ECCELLENTI PRESTAZIONI** in termini di **idrorepellenza** e **traspirabilità**.  
Vierosil ASX permette l'uscita del vapore in esterno e, allo stesso tempo, impedisce la penetrazione dell'acqua, preservando le facciate dall'umidità.
- **OTTIMA ADESIONE** su qualsiasi tipologia di **supporto**, la grande versatilità fa sì che sia compatibile con qualsiasi tipo di intonaco nuovo o già trattato.
- **STRUTTURA FIBRORINFORZATA.** La presenza di fibre conferisce **resistenza** ed **elasticità**.
- **PROTEZIONE PREVENTIVA** dalla formazione di **alghe** e **funghi**.
- **IDONEO** ad essere impiegato come rivestimento di finitura dei sistemi di isolamento termico a cappotto **Vieroclima** nelle granulometrie 1,2 e 1,5 mm.
- **ALTA RESISTENZA** agli alcali e agli agenti atmosferici.

## ASPETTO E GRANULOMETRIA

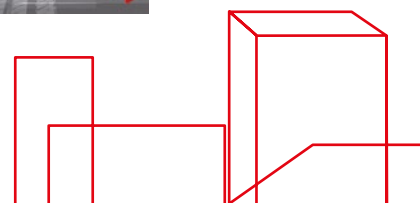
---

- Aspetto rasato compatto
- Disponibile nelle granulometrie 1,0 - 1,2 e 1,5 mm

## COLORE

---

Il rivestimento Vierosil ASX è disponibile nel colore **bianco** e nei colori delle collezioni Viero **Archipro 1**, **Archipro 2** e **Colorclima**.





## DESTINAZIONI D'USO

---

Il rivestimento Viosil ASX è compatibile con tutti i supporti, nuovi o già trattati:

- ▶ superfici murali nuove, stagionate, omogenee, finite a civile;
- ▶ superfici murali cementizie, di malta bastarda, già rivestite o parzialmente degradate;
- ▶ superfici murali con sistema di isolamento termico a cappotto Vieroclima.

# VIEROSIL ASX

## DATI TECNICI

	VIEROSIL ASX 1,0	VIEROSIL ASX 1,2	VIEROSIL ASX 1,5
CONSUMO kg/m <sup>2</sup>	1,8 - 2,0	2,0 - 2,2	2,5 - 3,0
TRASPIRABILITÀ (Classe) Secondo la norma EN 1062-1	V2		
IDROREPELLENZA (Classe) Secondo la norma EN 1062-1	W3		
ESSICCAZIONE Secco in profondità	24h		
SOVRAVERNICIABILITÀ	Dopo 24h		

## CICLO APPLICATIVO

	VIEROSIL ASX 1,0	VIEROSIL ASX 1,2	VIEROSIL ASX 1,5
DILUIZIONE	Pronto all'uso. Se necessario (in base alle condizioni climatiche e al tipo di lavorazione) può essere diluito con massimo 1% di acqua (equivalente ad un bicchiere di acqua per una confezione da 25kg).		
ATTREZZI DI APPLICAZIONE	Frattazzo in acciaio inox (A). Frattazzo in plastica (R).		
PULIZIA ATTREZZI	Con acqua, subito dopo l'uso.		

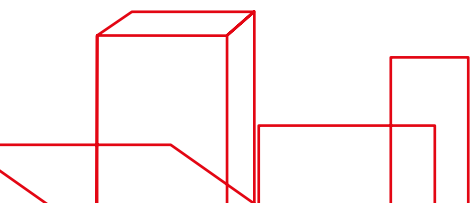
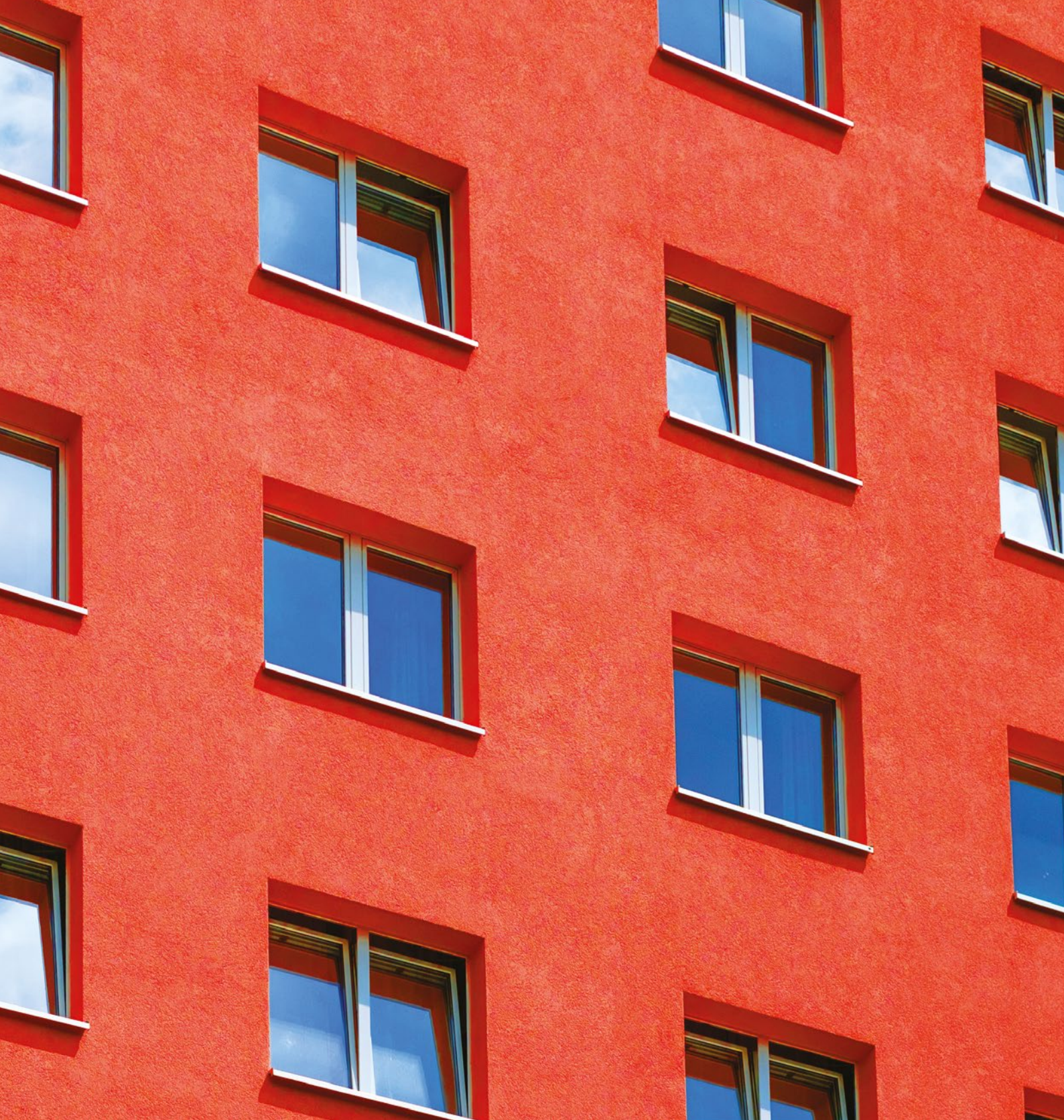
## IDEALE PER IL CAPPOTTO TERMICO

**Vierosil ASX** protegge l'integrità del sistema

**Vieroclima** dall'azione degli agenti atmosferici, garantendo il livello adeguato di elasticità, resistenze meccaniche, traspirabilità e idrorepellenza.







**Viero**



# VIEROSIL ASX

## CICLO APPLICATIVO

SUPPORTI	PREPARAZIONE SUPPORTO	PRIMER / FONDO	FINITURA
Superfici murali nuove, stagionate, omogenee, finite a civile.	Ripulire accuratamente, asportando ogni traccia di polvere.	Controllare che il muro sia perfettamente asciutto, applicare una mano di fissativo acrilico <b>Prymer ACQ</b> o di <b>Prymer PGM</b> ed attendere 24 ore.	
Superfici murali cementizie, di malta bastarda, già rivestite, parzialmente degradate.	<p>► <b>Pitture</b>: asportare ogni traccia di sporco, le parti non perfettamente aderenti e le eventuali efflorescenze.</p> <p>► <b>Vecchi rivestimenti</b>: sverniciare con sverniciatore e lavare la superficie con idropulitrice. In presenza di muffe effettuare un trattamento specifico con soluzione antimuffa <b>D.V.B.</b>. Eseguire eventuali stuccature fino a 5 mm con rasante <b>Adesan G5 G/B</b>, previo consolidamento della parte con fissativo a solvente <b>Prymer SE</b>, e lasciare stagionare per almeno 5-6 giorni. Spessori superiori vanno trattati con materiali compatibili con l'intonaco esistente e lasciati stagionare.</p>	Controllare che il muro sia perfettamente asciutto e fissare tutta la superficie con una mano di fissativo a solvente <b>Prymer SE</b> . Se necessario rasare l'intera superficie con rasante <b>Adesan G5 G/B</b> , finirlo a civile e lasciare stagionare. Per l'applicazione di tinte chiare di <b>Vierosil ASX</b> è consigliata una mano di fondo di idropittura acrilossilossanica <b>Vierosil Q</b> .	<p>Il prodotto è <b>pronto all'uso</b>. Rimescolare accuratamente fino ad ottenere una massa omogenea.</p> <p>Stenderlo in una sola mano con frattazzo di acciaio inox.</p> <p>Conguagliare con frattazzo di plastica e prima che inizi a filmare in superficie, spatolarlo con lo stesso attrezzo.</p> <p>Lavare gli attrezzi con acqua subito dopo l'uso.</p>
Superfici murali con isolamento termico a cappotto <b>Vieroclima</b> .	Applicare uno strato di rasatura armata.	Dopo l'avenuta stagionatura dello strato di rasatura armata procedere con l'applicazione di una mano di fissativo acrilossilossanico <b>Akrosil A</b> o fissativo acrilico <b>Prymer PGM</b> .	

## GAMMA FINITURE ACRILSILOSSANICHE VIERO

---



### VIEROSIL Q

Pittura acrilsilossanica riempitiva a base di quarzo



### VIEROSIL QRS

Pittura acrilsilossanica a base di quarzo ad alto potere riempitivo



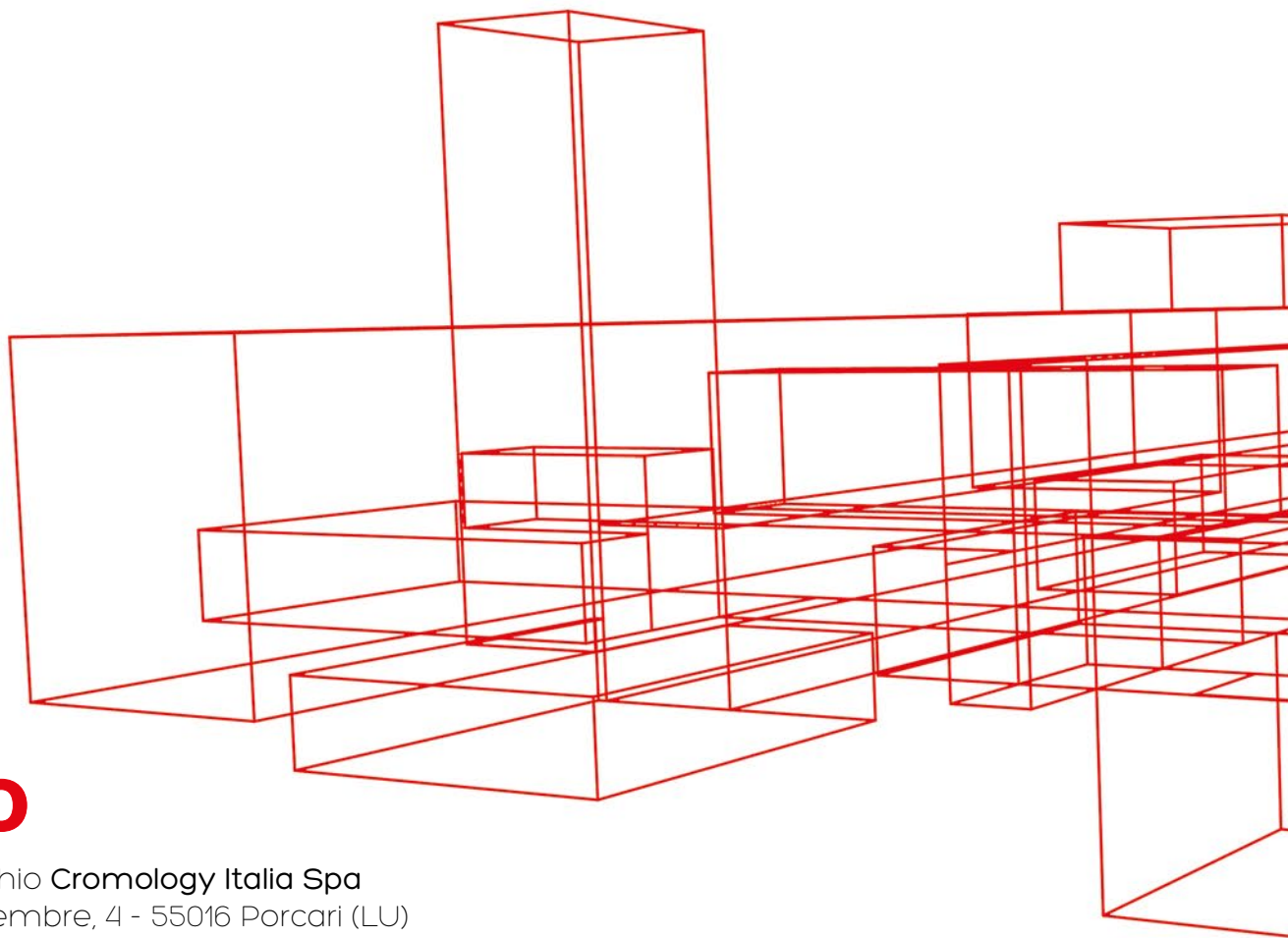
### VIEROSIL 3D MAT

Pittura acrilsilossanica con microsfere di vetro ad alto potere riempitivo



### VIEROSIL ASX

Rivestimento acrilsilossanico ad aspetto rasato compatto, disponibile nelle granulometrie 1,0 - 1,2 - 1,5 mm



# Viero

è un marchio Cromology Italia Spa  
Via IV Novembre, 4 - 55016 Porcari (LU)  
[www.viero-coatings.it](http://www.viero-coatings.it) - [info@viero-coatings.it](mailto:info@viero-coatings.it)  
Tel. 199 11 99 55 - Fax 199 11 99 77



lu - ve 8.30 - 17.30



Viero aderisce a



MKVICF0114