

# Viero



PRODOTTI  
DI PREPARAZIONE



FINITURE  
PER LA FACCIATA



VIEROCLIMA  
ISOLAMENTO TERMICO



SISTEMA  
ELASTOMERICO



RISANAMENTO  
DEL CALCESTRUZZO



DEUMIDIFICAZIONE,  
MALTE E RASANTI  
A CALCE



PRODOTTI SPECIALI



SISTEMA  
TINTOMETRICO

CATALOGO  
EDIZIONE  
C.V. 01



# no



Fondata nel 1967, VIERO vanta un'esperienza unica nell'edilizia leggera.

Un know how maturato in cantieri del territorio italiano ed estero che, insieme al sostegno di laboratori che lavorano sistematicamente nella ricerca finalizzata allo sviluppo di nuovi prodotti e di nuove soluzioni tecniche, permette a VIERO di soddisfare le esigenze costruttive di un mercato in costante evoluzione.

VIERO è un marchio di Cromology, leader italiano nella produzione di pitture per edilizia.

Un gruppo grazie al quale VIERO può beneficiare di supporti unici come il costante scambio di dati e informazioni con altri paesi e investimenti per lo sviluppo di grande rilevanza.

Tutto questo con l'obiettivo di rendere più agevole il lavoro del professionista.



# **ESTETICA, SOLIDITÀ,**

## **LE FINITURE**

 **Acrilici**

 **Silossani**

 **Elastomerici**

 **Silicati**

 **Calce**

LA FACCIATA SECONDO VIERO

# PROTEZIONE, DURATA

## I SISTEMI



**VIEROCLIMA**  
Isolamento termico a cappotto



**RESTAURA**  
Deumidificazione delle murature



**CALCESTRUZZO**  
Protezione e ripristino



**INCAPSULAMENTO**  
Trattamento del cemento amianto



# Cromo

campus  
the art of professional painting

## La qualità e il progresso

**CromoCampus** dalla sua inaugurazione nel 2016 ha già raggiunto eccellenti risultati.

Oltre **600 professionisti dell'edilizia** formati in aula ed oltre 6.000 **progettisti e applicatori** nelle aule virtuali dei webinar, migliaia di download dei nostri oggetti BIM, voci di capitolato, approfondimenti tecnici e richieste di consulenza in tutta Italia sulle tematiche della facciata.

Siamo orgogliosi di fare parte di un **processo di evoluzione del mondo dell'edilizia**, dove la consapevolezza dell'esigenza di lavorare in qualità durante tutto il processo di costruzione e manutenzione degli immobili è sempre più forte.

**Efficienza** energetica, **comfort**, materiali che rispettano la salute delle **persone e l'ambiente**, manutenzione e sicurezza, progettazione e posa a regola d'arte: questi sono i temi che stanno a cuore a CromoCampus e a chi segue le nostre iniziative.

Senza dimenticare il bello, con la progettazione del colore mediante i **Piani 2.0**, e con lo sguardo sempre rivolto ai temi dell'innovazione, come il **BIM**.



# passano dalla formazione

**Il programma accademico e la squadra di CromoCampus** sono cresciuti per rispondere in maniera ancora più puntuale alle esigenze di aggiornamento e formazione di tutta la filiera dell'edilizia.

Ogni tema affrontato in aula e nei webinar sarà accompagnato da una **collana di quaderni tecnici** pensati come supporto per continuare ad approfondire anche al di fuori dei momenti di formazione vera e propria.

Il nostro **team tecnico di formazione e servizio al cliente** vi seguirà durante tutto l'anno con consulenze e suggerimenti per la realizzazione di progetti esemplari.

Siete tutti invitati ad entrare e partecipare, contattandoci mediante il portale **[www.cromocampus.it](http://www.cromocampus.it)** oppure accedendo al sito **[www.viero-coatings.it](http://www.viero-coatings.it)** area FORMAZIONE.

# viero

**ISOLAMENTO TERMICO A CAPPOTTO**

# VIERO, LO



**CORTEXA**  
Consorzio per la cultura del sistema a cappotto

Socio

VIERO da oltre 30 anni si occupa di isolamento termico a cappotto - un'esperienza ed un know how che nessun altro può vantare - ed è uno dei soci fondatori di Cortexa, il consorzio dei produttori del cappotto di qualità.

VIEROCLIMA, i sistemi a cappotto di Viero, sono quindi fra i più collaudati e affidabili dell'intero panorama edile.

"Sistemi" - e non sistema al singolare - perché le soluzioni sono molteplici, allo scopo di offrire la miglior risposta in termini di prestazioni: in ogni condizione climatica, per ogni edificio, per tutti i supporti.



Fra i sistemi VIEROCLIMA, ben quattro beneficiano inoltre del benessere tecnico europeo (ETA) in quanto rispondenti alle caratteristiche comunitarie imposte in tema di isolamento termico.



Cromology Italia è socio dell'ASSOCIAZIONE GREEN BUILDING COUNCIL ITALIA, composta dai leader che operano per trasformare il mercato dell'edilizia verso la sostenibilità ambientale e per costruire comunità vivibili. I soci GBC Italia, promuovono la responsabilità ambientale, economica e sociale innovando il modo in cui gli edifici sono progettati, realizzati e utilizzati.



# SPECIALISTA



## I VANTAGGI DEI SISTEMI VIEROCLIMA

### Benefici economici

- 1- riduzione del fabbisogno energetico dell'edificio
- 2- spazio abitativo inalterato
- 3- contenimento dei costi dell'intervento e rivalutazione economica dell'immobile

### Benefici tecnici

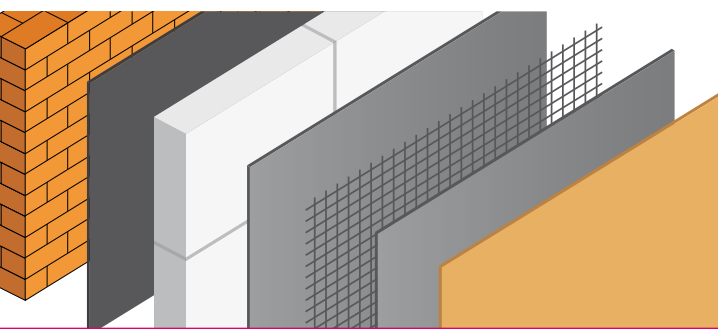
- 1- eliminazione dei ponti termici
- 2- sfruttamento dell'inerzia termica delle pareti
- 3- quiete termica e protezione della facciata
- 4- miglioramento del comportamento igrotermico

### Benefici abitativi

- 1- miglioramento del comfort interno in estate e in inverno: temperatura costante e uniforme in ogni stagione
- 2- ambiente sano, privo di condense e di muffe

### Benefici ambientali

- 1- riduzione dei livelli di CO2 immessi nell'ambiente
- 2- riduzione del consumo di risorse fossili





# LA **DOPPIA** EVOLUZIONE



# IL NUOVO SISTEMA TINTOMETRICO ARCHIPRO

ARCHIPRO è la nuova e più moderna proposta colore VIERO, messa a punto per i professionisti più esigenti e per i migliori progetti in facciata.

Un'evoluzione a 360 gradi perché, oltre che da un punto di vista cromatico/estetico, tutte le tinte ARCHIPRO sono garantite in termini di resistenza in esterno e le rispettive formule sono ottimizzate sia dal punto di vista tecnico che economico.



## **CLASSICA**

Una raccolta composta dai colori più tradizionali, quelli che da sempre trovano collocazione nel patrimonio architettonico italiano.

## **AMPIA**

Estremamente vasta in termini di offerta cromatica, offre sempre al progettista ed alla committenza una soluzione adeguata.

## **DUTTILE**

Ideale per scegliere il colore sia nel rispetto delle costruzioni storiche, sia nelle nuove edificazioni.

# ARCHIPRO 1

# DEL COLORE

## **IMPATTANTE**

La raccolta è dedicata alle tinte dalla decisa connotazione cromatica in termini di brillantezza, pulizia e pienezza.

## **ECLETTICA**

Pur essendo basata sulle nuove tendenze in architettura, i colori si sposano perfettamente anche con le facciate di stile più classico.

## **SORPRENDENTE**

Il connubio tra queste tinte moderne - in grado di dare risalto a particolari forme architettoniche - ed altre più classiche può determinare risultati di alto valore estetico.



# ARCHIPRO 2

# Legenda dei simboli



Prodotto all'acqua



Prodotto a solvente



Nanotecnologia



Pennello



Frattazzo acciaio



Frattazzo spugna



Spatola



Spugna



Rullo



Frattazzo plastica



Airless o spruzzo



Cazzuola



Intonacatrice



Prodotto disponibile nei colori della collezione "ARCHIPRO 1"



Prodotto disponibile in "TINTE DI CARTELLA"



Prodotto disponibile nei colori della collezione "ARCHIPRO 2"



Componente Vieroclima



Prodotto certificato ETA



Prodotto marcato CE



## Le confezioni

Le diverse fasce colore riportate sulle confezioni, identificano le varie categorie dei prodotti.



TECNICI



SILOSSANI



CALCE



ACRILICI



SILICATI

## Note

### PALLET

I Pallet sono costituiti da 33 confezioni da 14 L o da 20 - 25 Kg per i prodotti in pasta, da 40 confezioni da 20 - 25 Kg per i prodotti in polvere, da 60 confezioni per i prodotti da 5 Kg / L.

Per maggiori informazioni consultare le schede tecniche - [www.viero-coatings.it](http://www.viero-coatings.it)

# Indice alfabetico prodotti

<b>A</b>	pag.	<b>O</b>	pag.	<b>V</b>	pag.
ADDITIVO ACCELERANTE	9	OSMOCEM	9	VELAFIX	7
ADESAN CPS B	40	OPTIBAND	62	VIEROACRYL FLEX 1,2	65
ADESAN FLUG	41			VIEROACRYL FLEX 1,5	65
ADESAN G5	40	<b>P</b>		VIEROACRYL RST 1,0	20
ADESAN G7	40	PROFER MONO	70	VIEROACRYL RST 1,2	21
ADESAN G10 F	41	PRYMER ACQ	4	VIEROACRYL RST 1,5	21
ADESAN LIME	41	PRYMER ACQ 100	4	VIEROBETON OPACO	71
ADESOL PLY	40	PRYMER ACQ AP	4	VIEROFLEX FOND	62
AKROSIL A	5	PRYMER PGM	6	VIEROFLEX SILOX	63
AKROSIL S	5	PRYMER SE	4	VIEROFLEX STUK	62
ARMACLIMA	41			VIEROFOND	6
		<b>R</b>		VIEROFOND UR	6
<b>B</b>		RASOFIX	8	VIEROGRIP PLUS	7
BARRIERA ANTISALE	74	RESTAURA	74	VIEROQUARZ EXTRA	15
		RESTAURA DEUMIDIFICANTE	75	VIEROQUARZ FLEX	63
<b>D</b>		RESTAURA FINISH 05	75	VIEROQUARZ GLOBAL	15
D.V.B.	9	RESTAURA FINISH 1	75	VIEROQUARZ PLEIN	16
		RESTAURA FINISH XF	75	VIEROQUARZ ULTRA	17
<b>G</b>				VIEROSIL 3D MAT	19
GRANIPLAST 20 FINE	26	<b>S</b>		VIEROSIL 1,0	25
GRANIPLAST 25 MEDIO	26	SILICA FONDO SD	5	VIEROSIL 1,2	25
		SILICA INTERIOR	79	VIEROSIL 1,5	25
<b>I</b>		SILICA PAINT HP	29	VIEROSIL ASX 1,0	23
IKOS	81			VIEROSIL ASX 1,2	23
ISALCONE S	78	<b>T</b>		VIEROSIL ASX 1,5	23
		TERMOPAINT	79	VIEROSIL LOTUS	14
<b>L</b>		TES TES	62	VIEROSIL Q	18
LEGOFLEX GUAINA	65	TIXOCRETE CEM	70	VIEROSIL QRS	19
LIQUIDO ANTISALE	74	TIXOCRETE RAPIDO	70	VIEROSIL VEL	79
LITHOS	81			VIEROTONE	14
				VILATEX 37	9
				VISOLCALCE EXTRA FINE 0,7	28
				VISOLCALCE FINE 1,0	28
				VISOLPLAST RST 1,5	20
				VISOLSILICA RS 1,0	30
				VISOLSILICA RS 1,2	30
				VISOLSILICA RS 1,5	31
				VIXALIT	27

# Indice per categorie di prodotti

PRODOTTI  
DI PREPARAZIONE



pagina

**1**

FINITURE  
PER LA FACCIATA



pagina

**11**

RISANAMENTO  
DEL CALCESTRUZZO



pagina

**67**

DEUMIDIFICAZIONE,  
MALTE E RASANTI A CALCE



pagina

**73**



## VIEROCLIMA ISOLAMENTO TERMICO



pagina

**33**

## SISTEMA ELASTOMERICO



pagina

**59**

## PRODOTTI SPECIALI



pagina

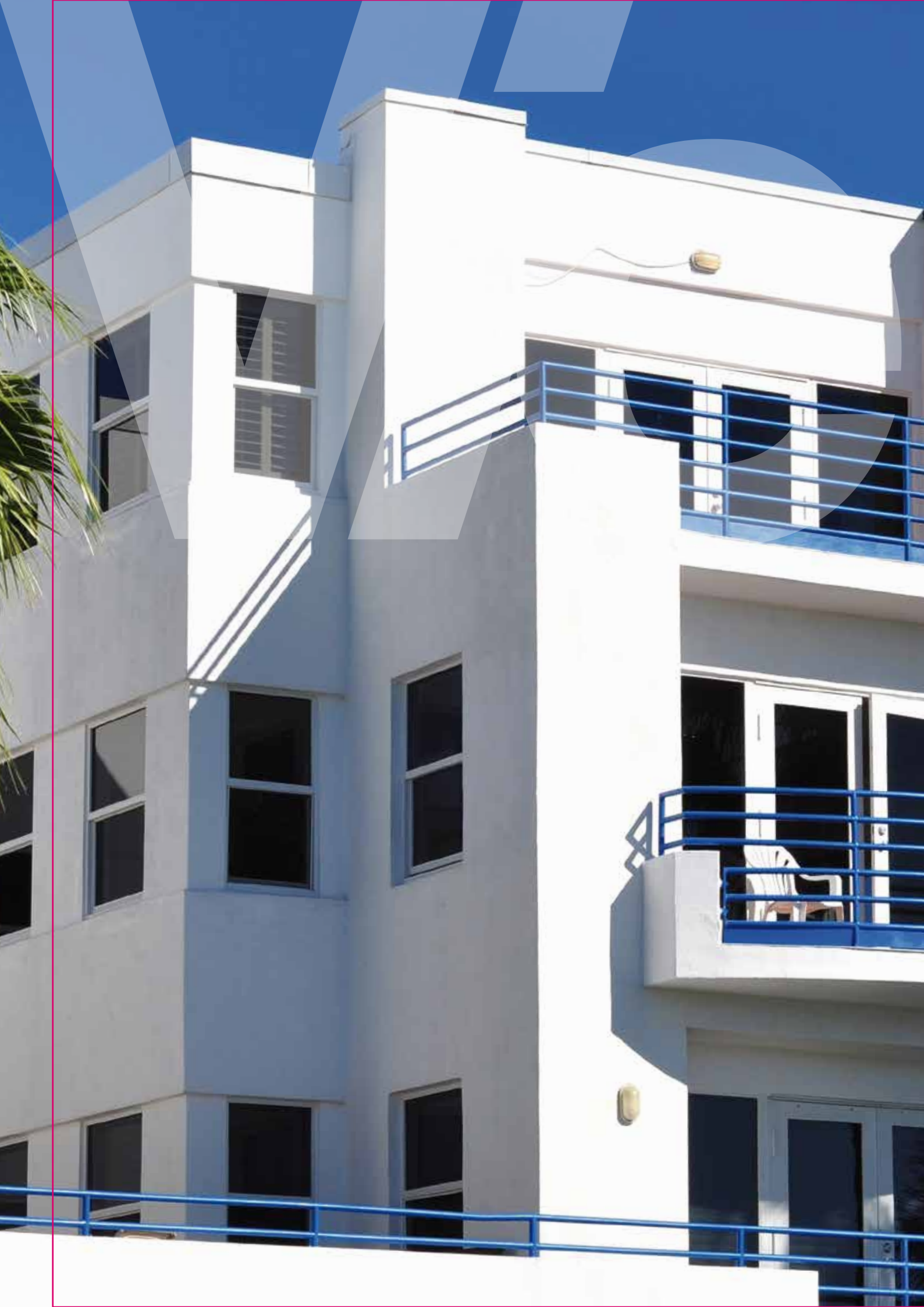
**77**

## SISTEMA TINTOMETRICO



pagina

**83**







# PRODOTTI DI PREPARAZIONE

**Viero**

# La funzione dei fondi

Un ciclo di pitturazione corretto deve essere reso compatibile con le caratteristiche chimico-fisiche del supporto sul quale deve essere applicato, considerando la preparazione e i prodotti di fondo da utilizzare come base per la buona riuscita e durabilità dell'intervento.

## LA FUNZIONE DEL FISSATIVO

I fissativi penetrando nel supporto svolgono la funzione di ponte di aderenza tra lo stesso e i prodotti vernicianti. Grazie al loro potere consolidante e alla capacità di regolare ed uniformare l'assorbimento del supporto, compattano l'eventuale polvere superficiale presente, in modo che l'applicazione dei successivi strati di pittura risulti uniforme.

## LA FUNZIONE DEL FONDO PIGMENTATO

Nei casi in cui il supporto si presenta disomogeneo o leggermente irregolare, come nel caso di presenza di piccoli pezzi con tessitura diversa rispetto al sottostante intonaco e non si renda indispensabile la rasatura locale o totale con adeguato rasante superficiale è possibile utilizzare, prima della posa della finitura, liscia o a spessore, l'applicazione di un prodotto di fondo pigmentato.

## LA FUNZIONE DEL FONDO RIEMPITIVO

Questa tipologia di prodotto consente di ottenere un alto potere riempitivo e un adeguato effetto mascherante rispetto alle imperfezioni presenti in un ampio contesto di supporti. Trovano un efficace utilizzo in cantiere dove si ricerchi un'attenuazione, un raccordo estetico, tra un intonaco preesistente e dei pezzi con leggera diversità di trama.

## LA FUNZIONE DEL FONDO MINERALE

I sistemi minerali vanno applicati su supporti minerali nuovi, o comunque su rivestimenti minerali esistenti. Nel ripristino di vecchi edifici molto spesso, in base alle esigenze dei committenti, viene richiesto l'utilizzo di pitture minerali alla calce o silicati su supporti che presentano verniciature con vecchie pitture di altra natura. La caratteristica di questi fondi d'aggancio è di preparare un ambiente con caratteristiche d'affinità chimico-fisiche compatibili sia con il fondo che con la finitura.

## GUIDA ALLA SCELTA

	PRODOTTO	FASE	DESTINAZIONE	ASPETTO
ORGANICI	<b>PRYMER ACQ</b>	ACQUA	INTERNO ESTERNO	INCOLORE
	<b>PRYMER ACQ AP</b>	ACQUA	INTERNO ESTERNO	INCOLORE
	<b>PRYMER ACQ 100</b>	ACQUA	ESTERNO	INCOLORE
	<b>PRYMER SE</b>	SOLVENTE	ESTERNO	INCOLORE
	<b>AKROSIL A</b>	ACQUA	ESTERNO	INCOLORE
	<b>AKROSIL S</b>	SOLVENTE	ESTERNO	INCOLORE
	<b>PRYMER PGM</b>	ACQUA	INTERNO ESTERNO	BIANCO COLORABILE
	<b>VIEROFOND</b>	ACQUA	INTERNO ESTERNO	BIANCO COLORABILE
	<b>VIEROFOND UR</b>	ACQUA	INTERNO ESTERNO	BIANCO COLORABILE
MINERALI	<b>VELAFIX</b>	ACQUA	ESTERNO	INCOLORE
	<b>SILICA FONDO SD</b>	ACQUA	ESTERNO	INCOLORE
	<b>VIEROGRIP PLUS</b>	ACQUA	ESTERNO	BIANCO COLORABILE

\* Per maggiori informazioni sulle caratteristiche e le destinazioni d'uso dei prodotti, consultare le relative schede tecniche.



FORMATO	FUNZIONE *				SUPPORTO *					FINITURA *				
	FISSANTE CONSOLIDANTE	UNIFORMANTE	RIEMPITIVA	PROMOTORE DI ADESIONE SU FONDI IMPROPRI	Vecchie pitture o rivestimenti organici ben aderenti al supporto	Vecchie pitture o rivestimenti organici leggermente sfarinanti	Supporti porosi e/o sfarinanti	Fondo scabro	Vecchie pitture minerali (calce, silicati)	ACRILICHE	ACRILSILOSSANICHE	SILOSSANICHE	AI SILICATI	A CALCE
1 - 5 - 25 L	BUONO	DISCRETO	-	-	●	●	●	●	●	✓	✓			
1 - 5 - 25 L	BUONO	DISCRETO	-	-	●	●	●	●	●	✓	✓			
5 - 20 L	OTTIMO	DISCRETO	-	-	●	●	●	●	●	✓	✓	✓	✓	✓
5 - 20 L	OTTIMO	DISCRETO	-	-	●	●	●	●	●	✓	✓	✓	✓	
5 - 25 L	BUONO	DISCRETO	-	-	●	●	●	●	●		✓	✓		
5 - 20 L	OTTIMO	DISCRETO	-	-	●	●	●	●	●	✓	✓	✓	✓	
14 L	DISCRETO	BUONO	DISCRETO	-	●	●	●	●	●	✓	✓	✓		
5 - 25 Kg	-	OTTIMO	BUONO	BUONO	●	●	●	●	●	✓	✓	✓	✓	
25 Kg	-	OTTIMO	OTTIMO	BUONO	●	●	●	●	●	✓	✓	✓	✓	
5 - 25 L	BUONO	DISCRETO	-	-	●	●	●	●	●					✓
5 - 25 L	BUONO	DISCRETO	-	-	●	●	●	●	●				✓	✓
5 - 14 L	-	OTTIMO	OTTIMO	OTTIMO	●	●	●	●	●	✓	✓	✓	✓	✓

● Non applicare ● Adatto ● Consigliato



## PRYMER ACQ



Fissativo acrilico concentrato incolore, consolidante ed uniformante in fase acquosa



APPLICAZIONE




RESA TEORICA PER MANO

12,5÷17,5 m<sup>2</sup>/L

PESO SPECIFICO

1,025 g/mL

 COLORE	ARTICOLO	FORMATO - LT	PEZZI/BANCALE
TRASPARENTE	433877N500001	25	24
TRASPARENTE	433877H010001	5	60
TRASPARENTE	433877E010001	1	24

## PRYMER ACQ AP



Fissativo acrilico super-concentrato incolore, consolidante ed uniformante in fase acquosa

APPLICAZIONE




RESA TEORICA PER MANO

4÷5 m<sup>2</sup>/L

PESO SPECIFICO

1,045 g/mL

 COLORE	ARTICOLO	FORMATO - LT	PEZZI/BANCALE
TRASPARENTE	433853N500001	25	24
TRASPARENTE	433853H010001	5	60
TRASPARENTE	433853E010001	1	24

## PRYMER ACQ 100



Fissativo acrilico all'acqua inodore a base di resine micronizzate



APPLICAZIONE




RESA TEORICA PER MANO

7÷10 m<sup>2</sup>/L

PESO SPECIFICO

1,045 g/mL

 COLORE	ARTICOLO	FORMATO - LT	PEZZI/BANCALE
TRASPARENTE	434630N010001	20	60
TRASPARENTE	434630H010001	5	24

## PRYMER SE



Fissativo acrilico concentrato incolore, consolidante ed uniformante per superfici murali interne ed esterne, in fase solvente

APPLICAZIONE




RESA TEORICA PER MANO

4÷6 m<sup>2</sup>/L

PESO SPECIFICO

0,81 g/mL

 COLORE	ARTICOLO	FORMATO - LT	PEZZI/BANCALE
TRASPARENTE	433879N010001	20	24
TRASPARENTE	433879H010001	5	60

## AKROSIL A

Fissativo e regolatore di fondo idrorepellente silossanico in fase acquosa



APPLICAZIONE



RESA TEORICA PER MANO

5÷7,5 m<sup>2</sup>/L

PESO SPECIFICO

1,00 g/mL



COLORE	ARTICOLO	FORMATO - LT	PEZZI/BANCALE
TRASPARENTE	433789N500001	25	33
TRASPARENTE	433789H010001	5	100

## AKROSIL S

Fissativo e regolatore di fondo idrorepellente silossanico in fase solvente



APPLICAZIONE



RESA TEORICA PER MANO

5÷6 m<sup>2</sup>/L

PESO SPECIFICO

0,82 g/mL



COLORE	ARTICOLO	FORMATO - LT	PEZZI/BANCALE
TRASPARENTE	433790N010001*	20	33
TRASPARENTE	433790H010001	5	100

\* Prodotto a richiesta. Ordine minimo un pallet.

## SILICA FONDO SD

Fondo impregnante e consolidante per cicli ai silicati



APPLICAZIONE



RESA TEORICA PER MANO

8÷10 m<sup>2</sup>/L in funzione  
dell'assorbimento del  
supporto

PESO SPECIFICO

1,06 g/mL



COLORE	ARTICOLO	FORMATO - LT	PEZZI/BANCALE
TRASPARENTE	433787N500001	25	24
TRASPARENTE	433787H010001	5	84

## FONDI PIGMENTATI



### PRYMER PGM

Fondo murale ad elevatissima copertura, opacità e riempimento in fase acquosa



#### APPLICAZIONE



#### RESA TEORICA PER MANO

12÷15 m<sup>2</sup>/L

#### PESO SPECIFICO

1,47 g/mL

COLORE	ARTICOLO	FORMATO - LT	PEZZI/BANCALE
BIANCO	433989L580001	14	33
COLORI	433989L589999	14	33

## FONDI RIEMPITIVI

### VIEROFOND



Fondo riempitivo e uniformante, ottimo per prodotti a base silicati, silossani e acrilici

#### APPLICAZIONE



#### RESA TEORICA PER MANO

0,4÷0,6 m<sup>2</sup>/kg

#### PESO SPECIFICO

1,71 g/mL

COLORE	ARTICOLO	FORMATO - KG	PEZZI/BANCALE
BIANCO	433900N500001	25	33
BIANCO	433900H010001	5	100

### VIEROFOND UR



Fondo riempitivo e uniformante, ottimo per prodotti a base silicati, silossani e acrilici

#### APPLICAZIONE



#### RESA TEORICA PER MANO

0,9÷1,1 m<sup>2</sup>/kg

#### PESO SPECIFICO

1,65 g/mL

COLORE	ARTICOLO	FORMATO - KG	PEZZI/BANCALE
BIANCO	433845N500001	25	33

**VELAFIX**

Fissativo per Vixalit e per cicli di pitturazione alla calce

	APPLICAZIONE	RESA TEORICA PER MANO	PESO SPECIFICO
		15÷30 m <sup>2</sup> /L	1,04 g/mL
COLORE	ARTICOLO	FORMATO - LT	PEZZI/BANCALE
INCOLORE	433908N500001	25	24
INCOLORE	433908H010001	5	84

**VIEROGRIP PLUS**

Fondo minerale riempitivo e uniformante a base di silicato di potassio in fase acquosa

	APPLICAZIONE	RESA TEORICA PER MANO	PESO SPECIFICO
		5÷6,5 m <sup>2</sup> /L	1,58 g/mL
COLORE	ARTICOLO	FORMATO - LT	PEZZI/BANCALE
BIANCO	434551L580001	14	24
BIANCO	434551H010001	5	84

**INFOPRO****Criteri essenziali per la buona riuscita del cantiere****1****SUPPORTO BEN PREPARATO**

È necessaria un'accurata analisi dello stato del supporto e della compatibilità dei materiali con le superfici esistenti.

- Il supporto deve avere un tempo di maturazione di almeno 28 giorni a temperatura ambiente non inferiore a 10°C.
- Il supporto deve essere in buono stato, solido e coeso, stabile, senza rischi di movimenti importanti di dilatazione, pulito, privo di polvere e di aspetto irregolare.

**2****LA SCELTA DEL CICLO APPLICATIVO**

Deve essere fatta tenendo conto dello stato del manufatto, dell'esposizione dell'edificio, dell'ubicazione geografica e delle caratteristiche predominanti richieste.

**3****RISPETTO DELLE CONDIZIONI AMBIENTALI PER LA MESSA IN OPERA**

È fondamentale rispettare i limiti della temperatura esterna e del supporto, in particolare modo nei mesi estivi ed invernali. Il superamento di tali limiti potrebbe condizionare le caratteristiche finali del prodotto.

- Evitare l'applicazione sotto l'azione diretta del sole e del vento
- Temperatura ambientale durante: **min. 5°C / max. +35°C**
- Umidità relativa dell'ambiente: **<75%**

**RASOFIX**

Rasante in polvere a base cementizia

APPLICAZIONE



RIFINITURA



CONSUMO TEORICO

circa 4,5 kg/m<sup>2</sup>  
per uno spessore di 3 mm

PESO SPECIFICO

1,45 g/mL

CONDUTTIVITÀ TERMICA


0,43 W/m K

PERMEABILITÀ AL VAPORE

$\mu=5\div20$

ADESIONE

>0,5 N/mm<sup>2</sup>

 COLORE	ARTICOLO	FORMATO - KG	PEZZI/BANCALE
BIANCO	433720N500001	25	40
GRIGIO	433720N500002	25	40





## VILATEX 37



Primer di ancoraggio e additivo per cemento

**PESO SPECIFICO**  
1,005 g/mL

COLORE	ARTICOLO	FORMATO - LT	PEZZI/BANCALE
INCOLORE	433872N500001	25	24
INCOLORE	433872H010001	5	84

## OSMOCEM



Malta osmotica impermeabilizzante

**APPLICAZIONE**



**CONSUMO TEORICO**

circa 3 kg/m<sup>2</sup>  
per mano

**PESO SPECIFICO**  
1,70 g/mL

COLORE	ARTICOLO	FORMATO - KG	PEZZI/BANCALE
GRIGIO	433714N500001	25	40

N.B. PRODOTTO A RICHIESTA - Ordine minimo 40 pezzi

## D.V.B.



Soluzione igienizzante antimuffa-antialga

**APPLICAZIONE**



**RESA TEORICA PER MANO**

5÷10 m<sup>2</sup>/L

**PESO SPECIFICO**  
1,00 g/mL

COLORE	ARTICOLO	FORMATO - LT	PEZZI/BANCALE
INCOLORE	434069H010001	5	80

## ADDITIVO ACCELERANTE PER RIVESTIMENTI



Additivo accelerante per rivestimenti in pasta sintetici

**APPLICAZIONE**



**RESA TEORICA PER MANO**

1 flacone per ogni secchio  
da 25 kg di rivestimento

**PESO SPECIFICO**  
1,00 g/mL

COLORE	ARTICOLO	FORMATO - LT	PEZZI/BANCALE
	524567B500001	0,25	





# no

## FINITURE PER LA FACCIATA



**GUIDA ALLA SCELTA**

	TIPO DI FINITURA	PRODOTTO	LEGANTE	FORMATI	COLORI REALIZZABILI
<b>ORGANICI</b>	<b>PITTURE LISCE</b>	<b>VIEROTONE</b>	Acrilico	5 - 14 L	Bianco + Archipro 1 + Archipro 2
		<b>VIEROSIL LOTUS</b>	Silossanico	14 L	Bianco + Archipro 1 + Archipro 2
	<b>PITTURE RIEMPITIVE (QUARZI)</b>	<b>VIEROQUARZ GLOBAL</b>	Acrilico	14 L	Bianco + Archipro 1
		<b>VIEROQUARZ EXTRA</b>	Acrilico	5 - 14 L	Bianco + Archipro 1 + Archipro 2
		<b>VIEROQUARZ PLEIN</b>	Acrilico	5 - 14 L	Bianco + Archipro 1 + Archipro 2
		<b>VIEROQUARZ ULTRA</b>	Acrilico	14 L	Bianco + Archipro 1 + Archipro 2
		<b>VIEROSIL Q</b>	Acrilsilossanico	1 - 5 - 14 L	Bianco + Archipro 1 + Archipro 2
		<b>VIEROSIL QRS</b>	Acrilsilossanico	1 - 5 - 14 L	Bianco + Archipro 1 + Archipro 2
		<b>VIEROSIL 3D MAT</b>	Acrilsilossanico	14 L	Bianco + Archipro 1 + Archipro 2
	<b>RIVESTIMENTI E SPESSORE</b>	<b>VISOLPLAST RST</b>	Acrilico	25 Kg	Bianco + Archipro 1 + Archipro 2
		<b>VIEROACRYL RST 1,0 - 1,2 - 1,5</b>	Acrilico	25 Kg	Bianco + Archipro 1 + Archipro 2
		<b>VIEROSILAX ASX 1,0 - 1,2 - 1,5</b>	Acrilsilossanico	25 Kg	Bianco + Archipro 1 + Archipro 2
		<b>VIEROSIL 1,0 - 1,2 - 1,5</b>	Silossanico	25 Kg	Bianco + Archipro 1 + Archipro 2
		<b>GRANIPLAST 20 - 25</b>	Acrilico	25 Kg	Bianco + Tinte di Cartella
	<b>MINERALI</b>	<b>PITTURE LISCE</b>	<b>SILICA PAINT HP</b>	Silicato	14 L
<b>VIXALIT</b>			Calce	5 - 25 Kg	Bianco + Archipro 1
<b>RIVESTIMENTI E SPESSORE</b>		<b>VISOLSILICA RS 1,0 / 1,2 / 1,5</b>	Silicato	25 Kg	Bianco + Archipro 1
		<b>VISOLCALCE EXTRA FINE 0,7 / FINE 1,0</b>	Calce	25 Kg	Bianco + Archipro 1

CARATTERISTICHE PRINCIPALI	PRIMER CONSIGLIATO *		
	FONDI SANI	FONDI SFARINANTI	FONDI IMPROPRI
<ul style="list-style-type: none"> <li>■ Lavabilità &gt;5000 colpi di spazzola</li> <li>■ Alta copertura</li> <li>■ Finitura opaca</li> <li>■ Bassa presa di sporco</li> </ul>	PRYMER ACQ 100	PRYMER SE o PRYMER ACQ 100	-
<ul style="list-style-type: none"> <li>■ Ottima idrorepellenza</li> <li>■ Autopulente</li> <li>■ Notevole adesione su tutti i tipi di supporto</li> <li>■ Elevata opacità</li> <li>■ Resistenza agli alcali e agli agenti atmosferici</li> </ul>	AKROSIL A	AKROSIL A	-
<ul style="list-style-type: none"> <li>■ Buon potere coprente</li> <li>■ Bassa presa di sporco</li> </ul>	PRYMER PGM o VIEROFOND	PRYMER SE o PRYMER ACQ 100	VIEROFOND o VIEROGRIP PLUS
<ul style="list-style-type: none"> <li>■ Buon potere coprente</li> </ul>	PRYMER PGM o VIEROFOND	PRYMER SE o PRYMER ACQ 100	VIEROFOND o VIEROGRIP PLUS
<ul style="list-style-type: none"> <li>■ Elevato potere riempitivo</li> </ul>	PRYMER PGM o VIEROFOND	PRYMER SE o PRYMER ACQ 100	VIEROFOND o VIEROGRIP PLUS
<ul style="list-style-type: none"> <li>■ Ottima resa</li> <li>■ Ottima copertura</li> </ul>	PRYMER PGM o VIEROFOND	PRYMER SE o PRYMER ACQ 100	VIEROFOND o VIEROGRIP PLUS
<ul style="list-style-type: none"> <li>■ Elevato potere coprente</li> </ul>	PRYMER PGM o VIEROFOND	PRYMER SE o PRYMER ACQ 100	VIEROFOND o VIEROGRIP PLUS
<ul style="list-style-type: none"> <li>■ Elevato potere riempitivo</li> </ul>	PRYMER PGM o VIEROFOND	PRYMER SE o PRYMER ACQ 100	VIEROFOND o VIEROGRIP PLUS
<ul style="list-style-type: none"> <li>■ Elevato potere coprente e riempitivo</li> <li>■ Idrorepellente</li> <li>■ Elevata stabilità dei colori</li> <li>■ Traspirante</li> <li>■ Non sfarinante</li> </ul>	PRYMER ACQ o PRYMER SE	PRYMER SE	VIEROFOND o VIEROGRIP PLUS
<ul style="list-style-type: none"> <li>■ Aspetto rasato rustico</li> <li>■ Ottima lavorabilità ed aderenza</li> </ul>	PRYMER PGM o VIEROFOND	PRYMER SE o PRYMER ACQ 100	VIEROFOND o VIEROGRIP PLUS
<ul style="list-style-type: none"> <li>■ Aspetto compatto</li> </ul>	PRYMER PGM o VIEROFOND	PRYMER SE o PRYMER ACQ 100	VIEROFOND o VIEROGRIP PLUS
<ul style="list-style-type: none"> <li>■ Aspetto compatto</li> <li>■ Facilità di applicazione</li> <li>■ Elevata adesione</li> </ul>	PRYMER PGM o VIEROFOND	PRYMER SE o PRYMER ACQ 100	VIEROFOND o VIEROGRIP PLUS
<ul style="list-style-type: none"> <li>■ Ottima traspirabilità</li> <li>■ Eccellente adesione su tutti i tipi di supporto minerale</li> <li>■ Spiccata idrorepellenza;</li> <li>■ Prevenzione dalla formazione di alghe e funghi</li> </ul>	AKROSIL A	PRYMER SE o PRYMER ACQ 100	VIEROFOND o VIEROGRIP PLUS
<ul style="list-style-type: none"> <li>■ A base di graniglie di marmo</li> <li>■ Notevole lavorabilità ed aderenza</li> </ul>	PRYMER PGM	VIEROFOND o VIEROGRIP PLUS	VIEROFOND o VIEROGRIP PLUS
<ul style="list-style-type: none"> <li>■ Altamente traspirante</li> <li>■ Conforme alla norma DIN 18363</li> </ul>	SILICA FONDO SD	PRYMER SE o PRYMER ACQ 100	VIEROGRIP PLUS
<ul style="list-style-type: none"> <li>■ Ottime stabilità e lavorabilità</li> <li>■ Elevata permeabilità al vapore d'acqua</li> <li>■ Opportunamente diluito consente di ottenere l'effetto velatura</li> </ul>	-	VELAFIX	VIEROGRIP PLUS
<ul style="list-style-type: none"> <li>■ Ottima traspirabilità</li> <li>■ Basso assorbimento d'acqua</li> <li>■ Conforme alla norma DIN 18363</li> </ul>	VIEROGRIP PLUS o SILICA FONDO SD	PRYMER SE o PRYMER ACQ 100	VIEROGRIP PLUS
<ul style="list-style-type: none"> <li>■ Elevata traspirabilità al vapore</li> <li>■ Ottima resistenza al fuoco</li> <li>■ Elevata adesione</li> </ul>	-	VELAFIX	VIEROGRIP PLUS

\* Altri primer e fondi utilizzabili. Si raccomanda di consultare le schede tecniche.

## VIEROTONE



Pittura acrilica per esterni

**Ap1** ARCHIPRO 1 **Ap2** ARCHIPRO 2

APPLICAZIONE



RESA TEORICA PER MANO  
16 m<sup>2</sup>/L

PESO SPECIFICO:  
1,43 g/mL

TRASPIRABILITÀ:  
V1

COLORE	ARTICOLO	FORMATO - LT	PEZZI/BANCALE
BIANCO	433811L580001	14	33
BASE MEDIA	433811L580002	13,44	33
BASE NEUTRA	433811L580003	12,6	33
COLORI GRUPPO 1	433811L589999	14	33
COLORI GRUPPO 1	433811H019999	5	100
COLORI GRUPPO 2	433811L589999	14	33
COLORI GRUPPO 2	433811H019999	5	100
COLORI GRUPPO 3	433811L589999	14	33
COLORI GRUPPO 3	433811H019999	5	100

## VIEROSIL LOTUS



Pittura silossanica liscia ad effetto lotus.  
Speciale protezione antialga e antimuffa

**Ap1** ARCHIPRO 1 **Ap2** ARCHIPRO 2

APPLICAZIONE



RESA TEORICA PER MANO  
8÷10 m<sup>2</sup>/L

PESO SPECIFICO:  
1,55 g/mL

TRASPIRABILITÀ:  
V1

IDROREPELLENZA:  
W3

COLORE	ARTICOLO	FORMATO - LT	PEZZI/BANCALE
BIANCO	434982L580001	14	33
BASE MEDIA	434982L580002	13,44	33
BASE NEUTRA	434982L580003	12,6	33
COLORI GRUPPO 1	434982L589999	14	33
COLORI GRUPPO 2	434982L589999	14	33
COLORI GRUPPO 3	434982L589999	14	33

## VIEROQUARZ EXTRA



Pittura acrilica a base di farine di quarzo per interni ed esterni



**Ap1** ARCHIPRO 1

**APPLICAZIONE**



**RESA TEORICA PER MANO**  
6÷10 m<sup>2</sup>/L

**PESO SPECIFICO:**  
1,57 g/mL

**TRASPIRABILITÀ:**  
V1



COLORE	ARTICOLO	FORMATO - LT	PEZZI/BANCALE
BIANCO	434327L580001	14	33
BIANCO	434327H010001	5	100
BASE NEUTRA	434327L580002	13	33
BASE NEUTRA	434327H010002	4,64	100
COLORI GRUPPO 1	434327L589999	14	33
COLORI GRUPPO 1	434327H019999	5	100
COLORI GRUPPO 2	434327L589999	14	33
COLORI GRUPPO 2	434327H019999	5	100

## VIEROQUARZ GLOBAL



Idropittura a base di farine di quarzo per interni ed esterni



**Ap1** ARCHIPRO 1

**APPLICAZIONE**



**RESA TEORICA PER MANO**  
6÷10 m<sup>2</sup>/L

**PESO SPECIFICO:**  
1,65 g/mL

**TRASPIRABILITÀ:**  
V1



COLORE	ARTICOLO	FORMATO - LT	PEZZI/BANCALE
BIANCO	434331L580001	14	33
COLORI GRUPPO 1	434331L589999	14	33
COLORI GRUPPO 2	434331L589999	14	33

**VIEROQUARZ PLEIN**

Pittura acrilica al quarzo ad elevato potere riempitivo

Ap1 ARCHIPRO 1

Ap2 ARCHIPRO 2

APPLICAZIONE



RESA TEORICA PER MANO

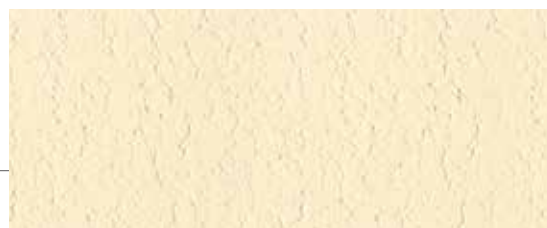
5÷6 m<sup>2</sup>/L

PESO SPECIFICO:

1,625 g/mL

TRASPIRABILITÀ:

V1



COLORE	ARTICOLO	FORMATO - LT	PEZZI/BANCALE
BIANCO	434347L580006	14	33
BIANCO	434347H010001	5	60
BASE MEDIA	434347L580007	13,5	33
BASE MEDIA	434347H010002	4,8	60
BASE NEUTRA	434347L580008	13	33
BASE NEUTRA	434347H010003	4,5	60
COLORI GRUPPO 1	434347L589999	14	33
COLORI GRUPPO 1	434347H019999	5	60
COLORI GRUPPO 2	434347L589999	14	33
COLORI GRUPPO 2	434347H019999	5	60
COLORI GRUPPO 3	434347L589999	14	33
COLORI GRUPPO 3	434347H019999	5	60



## VIEROQUARZ ULTRA



Pittura acrilica a base di quarzo ad alta copertura.  
Speciale protezione antimuffa-antialga



**Ap1** ARCHIPRO 1 **Ap2** ARCHIPRO 2

## APPLICAZIONE



## RESA TEORICA PER MANO

6÷10 m<sup>2</sup>/L

## PESO SPECIFICO:

1,53 g/mL

## TRASPIRABILITÀ:

V1



COLORE	ARTICOLO	FORMATO - LT	PEZZI/BANCALE
BIANCO	434330L580001	14	33
BIANCO	434330H010001	5	80
BIANCO	434330E010001	1	54
BASE MEDIA	434330L580002	13,52	33
BASE MEDIA	434330H010002	4,83	80
BASE MEDIA	434330E010002	0,97	54
BASE NEUTRA	434330L580003	12,86	33
BASE NEUTRA	434330H010003	4,59	80
BASE NEUTRA	434330E010003	0,92	54
COLORI GRUPPO 1	434330L589999	14	33
COLORI GRUPPO 1	434330H019999	5	80
COLORI GRUPPO 1	434330E019999	1	54
COLORI GRUPPO 2	434330L589999	14	33
COLORI GRUPPO 2	434330H019999	5	80
COLORI GRUPPO 2	434330E019999	1	54
COLORI GRUPPO 3	434330L589999	14	33
COLORI GRUPPO 3	434330H019999	5	80
COLORI GRUPPO 3	434330E019999	1	54

**VIEROSIL Q**

Idropittura acril-silossanica a base di farine di quarzo

**Ap1** ARCHIPRO 1

**Ap2** ARCHIPRO 2

APPLICAZIONE



RESA TEORICA PER MANO

7÷9 m<sup>2</sup>/L

PESO SPECIFICO:

1,43 g/mL

TRASPIRABILITÀ:

V1

COLORE	ARTICOLO	FORMATO - LT	PEZZI/BANCALE
BIANCO	433815L580001	14	33
BIANCO	433815H010001	5	80
BIANCO	433815E010001	1	54
BASE MEDIA	433815L580002	13,5	33
BASE MEDIA	433815H010002	4,8	80
BASE MEDIA	433815E010002	0,96	54
BASE NEUTRA	433815L580003	13	33
BASE NEUTRA	433815H010003	4,5	80
BASE NEUTRA	433815E010003	0,90	54
COLORI GRUPPO 1	433815L589999	14	33
COLORI GRUPPO 1	433815H019999	5	80
COLORI GRUPPO 1	433815E019999	1	54
COLORI GRUPPO 2	433815L589999	14	33
COLORI GRUPPO 2	433815H019999	5	80
COLORI GRUPPO 2	433815E019999	1	54
COLORI GRUPPO 3	433815L589999	14	33
COLORI GRUPPO 3	433815H019999	5	80
COLORI GRUPPO 3	433815E019999	1	54

## VIEROSIL QRS



Pittura acril-silossanica ad alto potere riempitivo



**Ap1** ARCHIPRO 1 **Ap2** ARCHIPRO 2

APPLICAZIONE



RESA TEORICA PER MANO  
10÷12 m<sup>2</sup>/L

PESO SPECIFICO:  
1,65 g/mL

S<sub>D</sub>:  
V1(<0,14m)



COLORE	ARTICOLO	FORMATO - LT	PEZZI/BANCALE
BIANCO	434750L580001	14	33
BIANCO	434750H010001	5	80
BIANCO	434750E010001	1	54
BASE MEDIA	434750L580002	13,44	33
BASE MEDIA	434750H010002	4,8	80
BASE MEDIA	434750E010002	0,96	54
BASE NEUTRA	434750L580003	12,6	33
BASE NEUTRA	434750H010003	4,5	80
BASE NEUTRA	434750E010003	0,9	54
COLORI GRUPPO 1	434750L589999	14	33
COLORI GRUPPO 1	434750H019999	5	80
COLORI GRUPPO 1	434750E019999	1	54
COLORI GRUPPO 2	434750L589999	14	33
COLORI GRUPPO 2	434750H019999	5	80
COLORI GRUPPO 2	434750E019999	1	54
COLORI GRUPPO 3	434750L589999	14	33
COLORI GRUPPO 3	434750H019999	5	80
COLORI GRUPPO 3	434750E019999	1	54

## VIEROSIL 3D MAT



Pittura acril-silossanica ad alto potere riempitivo additivata con speciali microsfere cave di vetro



**Ap1** ARCHIPRO 1 **Ap2** ARCHIPRO 2

APPLICAZIONE



RESA TEORICA PER MANO  
6÷7 m<sup>2</sup>/L

PESO SPECIFICO:  
1,65 g/mL

TRASPIRABILITÀ:  
V1

IDROREPELLENZA:  
W3



COLORE	ARTICOLO	FORMATO - LT	PEZZI/BANCALE
BIANCO	434827L580001	14	33
BASE MEDIA	434827L580002	13,5	33
COLORI GRUPPO 1	434827L589999	14	33
COLORI GRUPPO 2	434827L589999	14	33
COLORI GRUPPO 3	434827L589999	14	33

## VISOLPLAST RST 1,5




Rivestimento acrilico protettivo rasato rustico da 1.5 mm

Ap1 ARCHIPRO 1

Ap2 ARCHIPRO 2



APPLICAZIONE	RESA TEORICA PER MANO	PESO SPECIFICO:	TRASPIRABILITÀ:	IDROREPELLENZA:
	2,5÷3 kg/m <sup>2</sup>	1,94 g/mL	V2	W3



COLORE	ARTICOLO	FORMATO - KG	PEZZI/BANCALE
BIANCO	433737N500001	25	33
COLORI GRUPPO 1	433737N509999	25	33
COLORI GRUPPO 2	433737N509999	25	33
COLORI GRUPPO 3	433737N509999	25	33

## VIEROACRYL RST 1,0





Rivestimento spatolato a base di resine acriliche con granulometria da 1,0 mm. Speciale protezione antimuffa antialga

Ap1 ARCHIPRO 1

Ap2 ARCHIPRO 2



APPLICAZIONE	RIFINITURA	RESA TEORICA PER MANO	PESO SPECIFICO:	TRASPIRABILITÀ:	IDROREPELLENZA:
		1,8÷2 kg/m <sup>2</sup>	1,76 g/mL	V2	W3



COLORE	ARTICOLO	FORMATO - KG	PEZZI/BANCALE
BIANCO	434356N500001	25	33
BASE NEUTRA	434356N500002	24,25	33
COLORI GRUPPO 1	434356N509999	25	33
COLORI GRUPPO 2	434356N509999	25	33
COLORI GRUPPO 3	434356N509999	25	33



### LA CARTELLA FINITURE

Una panoramica completa delle finiture per la facciata VIERO: pittura per pittura, rivestimento per rivestimento, granulometria per granulometria.

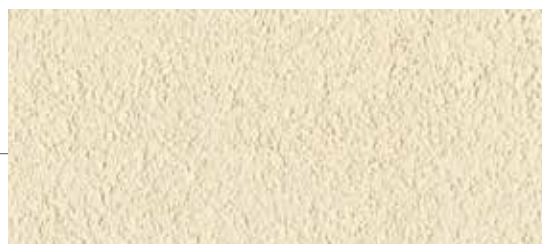
## VIEROACRYL RST 1,2



Rivestimento spatolato a base di resine acriliche con granulometria da 1,2 mm. Speciale protezione antimuffa antialga

**Ap1** ARCHIPRO 1

**Ap2** ARCHIPRO 2



APPLICAZIONE	RIFINITURA	RESA TEORICA PER MANO	PESO SPECIFICO:	TRASPIRABILITÀ:	IDROREPELLENZA:
		2÷2,4 kg/m <sup>2</sup>	1,74 g/mL	V2	W3



COLORE	ARTICOLO	FORMATO - KG	PEZZI/BANCALE
BIANCO	434332N500001	25	33
BIANCO	434332F500001	2,5	54
BASE NEUTRA	434332N500002	24,25	33
BASE NEUTRA	434332F500002	2,425	54
COLORI GRUPPO 1	434332N509999	25	33
COLORI GRUPPO 1	434332F509999	2,5	54
COLORI GRUPPO 2	434332N509999	25	33
COLORI GRUPPO 2	434332F509999	2,5	54
COLORI GRUPPO 3	434332N509999	25	33
COLORI GRUPPO 3	434332F509999	2,5	54

## VIEROACRYL RST 1,5



Rivestimento spatolato a base di resine acriliche con granulometria da 1,5 mm. Speciale protezione antimuffa antialga

**Ap1** ARCHIPRO 1

**Ap2** ARCHIPRO 2



APPLICAZIONE	RIFINITURA	RESA TEORICA PER MANO	PESO SPECIFICO:	TRASPIRABILITÀ:	IDROREPELLENZA:
		2,5÷3 kg/m <sup>2</sup>	1,76 g/mL	V2	W3



COLORE	ARTICOLO	FORMATO - LT	PEZZI/BANCALE
BIANCO	434333N500001	25	33
BIANCO	434333F500001	2,5	54
BASE NEUTRA	434333N500002	24,25	33
BASE NEUTRA	434333F500002	2,425	54
COLORI GRUPPO 1	434333N509999	25	33
COLORI GRUPPO 1	434333F509999	2,5	54
COLORI GRUPPO 2	434333N509999	25	33
COLORI GRUPPO 2	434333F509999	2,5	54
COLORI GRUPPO 3	434333N509999	25	33
COLORI GRUPPO 3	434333F509999	2,5	54





## VIEROSIL ASX 1,0



Rivestimento acrilsilossanico ad aspetto tonachino compatto



**Ap1** ARCHIPRO 1 **Ap2** ARCHIPRO 2

APPLICAZIONE	RIFINITURA	RESA TEORICA PER MANO	PESO SPECIFICO:	TRASPIRABILITÀ:	IDROREPELLENZA:
 A	 P	1,8÷2 kg/m <sup>2</sup> per mano	1,88 g/mL	V2	W3


COLORE	ARTICOLO	FORMATO - KG	PEZZI/BANCALE
BIANCO BASE	435050N500001	25	33
BASE NEUTRA	435050N500002	24,25	33
COLORI GRUPPO 1	435050N509999	25	33
COLORI GRUPPO 2	435050N509999	25	33
COLORI GRUPPO 3	435050N509999	25	33



## VIEROSIL ASX 1,2



Rivestimento acrilsilossanico ad aspetto rasato compatto



**Ap1** ARCHIPRO 1 **Ap2** ARCHIPRO 2  COMPONENTE VIEROCLIMA E.U.T.A.

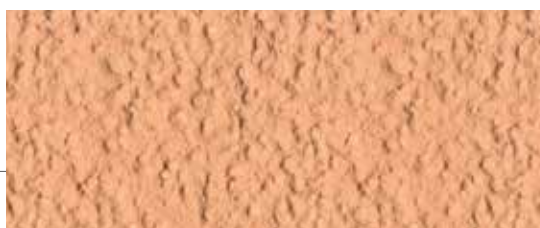
APPLICAZIONE	RIFINITURA	RESA TEORICA PER MANO	PESO SPECIFICO:	TRASPIRABILITÀ:	IDROREPELLENZA:
 A	 P	2,0÷2,4 kg/m <sup>2</sup> per mano	1,88 g/mL	V2	W3

COLORE	ARTICOLO	FORMATO - KG	PEZZI/BANCALE
BIANCO BASE	435051N500001	25	33
BIANCO BASE	435051F500001	2,5	54
BASE NEUTRA	435051N500002	24,25	33
BASE NEUTRA	435051F500002	2,425	54
COLORI GRUPPO 1	435051N509999	25	33
COLORI GRUPPO 2	435051N509999	25	33
COLORI GRUPPO 3	435051N509999	25	33



## VIEROSIL ASX 1,5



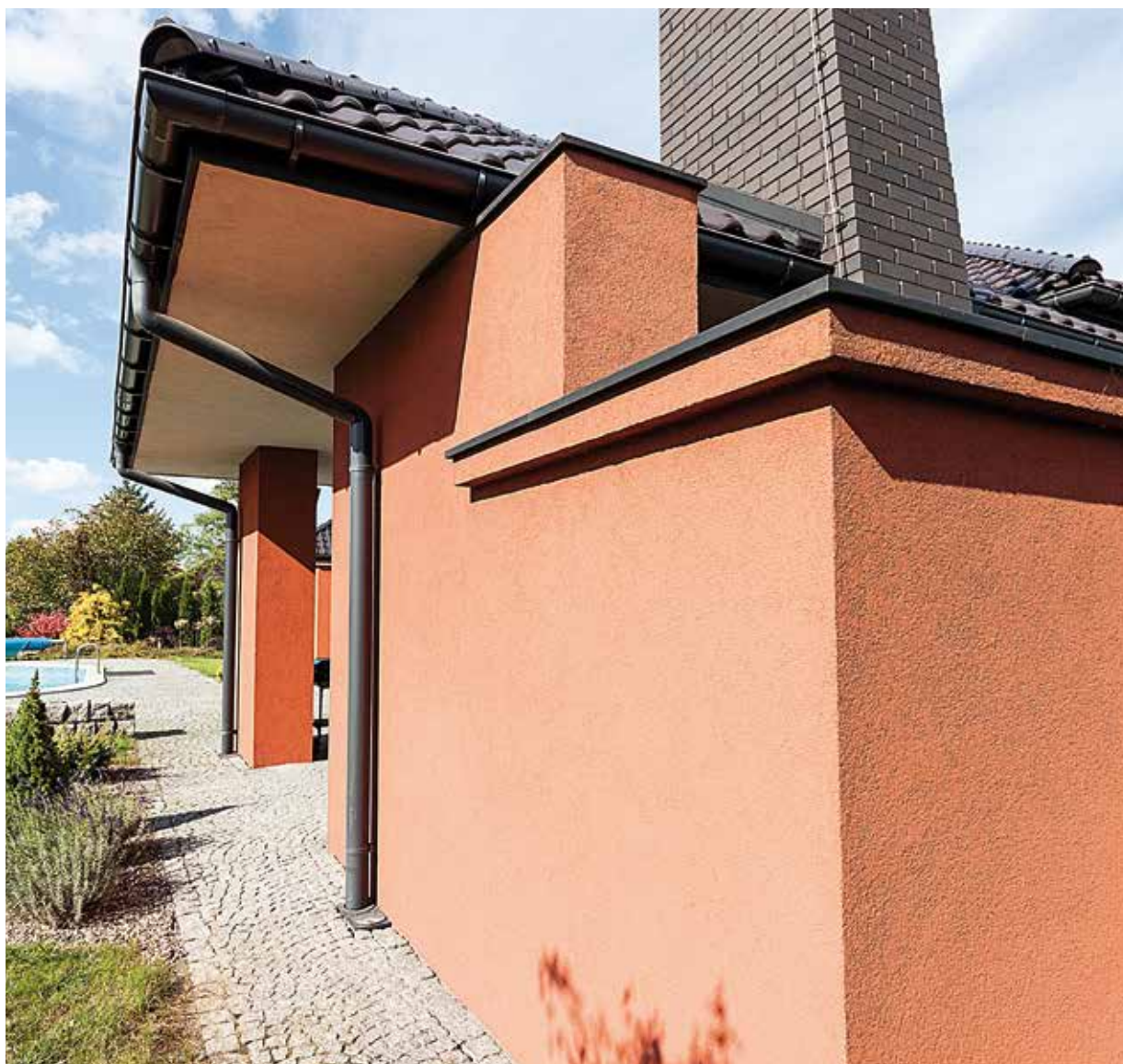
Rivestimento acrilsilossanico ad aspetto tonachino compatto



**Ap1** ARCHIPRO 1 **Ap2** ARCHIPRO 2  COMPONENTE VIEROCLIMA

APPLICAZIONE	RIFINITURA	RESA TEORICA PER MANO	PESO SPECIFICO:	TRASPIRABILITÀ:	IDROREPELLENZA:
 A	 P	2,5÷3,0 kg/m <sup>2</sup> per mano	1,88 g/mL	V2	W3

COLORE	ARTICOLO	FORMATO - KG	PEZZI/BANCALE
BIANCO BASE	435052N500001	25	33
BASE NEUTRA	435052N500002	24,25	33
COLORI GRUPPO 1	435052N509999	25	33
COLORI GRUPPO 2	435052N509999	25	33
COLORI GRUPPO 3	435052N509999	25	33



## La norma EN 1062

La norma di riferimento per le pitture e i sistemi (cicli) di verniciatura di opere murarie o di calcestruzzo all'esterno è la UNI EN 1062. Lo scopo della norma è quello di definire le caratteristiche più importanti che dovrebbero essere tenute in considerazione per la scelta del tipo di rivestimento da utilizzare a seconda del tipo di supporto e dei diversi scopi principali (conservazione, decorazione, protezione).

**Le caratteristiche prese in considerazione dalla norma sono:**

- |   |  |
|---|--|
| <b>E</b> = Spessore della pellicola       | <b>V</b> = Permeabilità al vapore acqueo |
| <b>W</b> = Permeabilità all'acqua liquida | <b>A</b> = Resistenza alle screpolature  |
| <b>G</b> = Brillantezza                   | <b>S</b> = Granulometria                 |
| ■ Permeabilità all'anidride carbonica     |  |





## VIEROSIL 1,0



Rivestimento ai silossani ad aspetto tonachino compatto



**Ap1** ARCHIPRO 1 **Ap2** ARCHIPRO 2

APPLICAZIONE	RIFINITURA	RESA TEORICA PER MANO	PESO SPECIFICO:	TRASPIRABILITÀ:	IDROREPELLENZA:
 A	 P	1,8÷2 kg/m <sup>2</sup> per mano	1,90 g/mL	V3	W3

COLORE	ARTICOLO	FORMATO - KG	PEZZI/BANCALE
BIANCO	434983N500001	25	33
BASE NEUTRA	434983N500002	24,25	33
COLORI GRUPPO 1	434983N509999	25	33
COLORI GRUPPO 2	434983N509999	25	33
COLORI GRUPPO 3	434983N509999	25	33



## VIEROSIL 1,2



Rivestimento ai silossani ad aspetto rasato compatto



**Ap1** ARCHIPRO 1 **Ap2** ARCHIPRO 2  COMPONENTE VIEROCLIMA

APPLICAZIONE	RIFINITURA	RESA TEORICA PER MANO	PESO SPECIFICO:	TRASPIRABILITÀ:	IDROREPELLENZA:
 A	 P	2,2÷2,4 kg/m <sup>2</sup> per mano	1,90 g/mL	V2	W3

COLORE	ARTICOLO	FORMATO - KG	PEZZI/BANCALE
BIANCO	434984N500001	25	33
BASE NEUTRA	434984N500002	24,25	33
COLORI GRUPPO 1	434984N509999	25	33
COLORI GRUPPO 2	434984N509999	25	33
COLORI GRUPPO 3	434984N509999	25	33



## VIEROSIL 1,5



Rivestimento ai silossani ad aspetto rasato rustico compatto



**Ap1** ARCHIPRO 1 **Ap2** ARCHIPRO 2  COMPONENTE VIEROCLIMA

APPLICAZIONE	RIFINITURA	RESA TEORICA PER MANO	PESO SPECIFICO:	TRASPIRABILITÀ:	IDROREPELLENZA:
 A	 P	2,8÷3 kg/m <sup>2</sup> per mano	1,90 g/mL	V2	W3

COLORE	ARTICOLO	FORMATO - KG	PEZZI/BANCALE
BIANCO	434985N500001	25	33
BASE NEUTRA	434985N500002	24,25	33
COLORI GRUPPO 1	434985N509999	25	33
COLORI GRUPPO 2	434985N509999	25	33
COLORI GRUPPO 3	434985N509999	25	33

### GRANIPLAST 20 FINE \*



Rivestimento murale continuo a base di graniglie di marmo naturale. Fine



	<b>APPLICAZIONE</b> 	<b>RESA TEORICA PER MANO</b> 3,5÷4 kg/m <sup>2</sup>	<b>TRASPIRABILITÀ:</b> V2	<b>IDROREPELLENZA:</b> W2
	<b>COLORE</b> COLORI DI CARTELLA	<b>ARTICOLO</b> 433992N509999	<b>FORMATO - KG</b> 25	<b>PEZZI/BANCALE</b> 33

### GRANIPLAST 25 MEDIO \*



Rivestimento murale continuo a base di graniglie di marmo naturale. Medio



	<b>APPLICAZIONE</b> 	<b>RESA TEORICA PER MANO</b> 4,5 kg/m <sup>2</sup>	<b>TRASPIRABILITÀ:</b> V2	<b>IDROREPELLENZA:</b> W2
	<b>COLORE</b> COLORI DI CARTELLA	<b>ARTICOLO</b> 43999N509999	<b>FORMATO - KG</b> 25	<b>PEZZI/BANCALE</b> 33



## Caratteristiche delle finitura

#### CARATTERISTICHE FISICHE

La finitura si bagna spesso e velocemente quindi deve asciugarsi in maniera altrettanto veloce.

Perciò:

- Traspirabilità decrescente dall'esterno verso l'interno.
- Idrorepellenza maggiore sul supporto.

#### CARATTERISTICHE CHIMICHE

La finitura deve aderire al supporto quindi deve essere compatibile.

- Prodotti di finitura minerali solo su sottofondi minerali.
  - Prodotti di finitura sintetici su sottofondi minerali e/o sintetici.
- È possibile utilizzare prodotti di finitura con caratteristiche chimico fisiche diverse dal sottofondo previo utilizzo di fondi di collegamento.

#### CARATTERISTICHE MECCANICHE

La finitura non deve strappare dal supporto.

- Il modulo elastico deve essere decrescente dall'interno verso l'esterno.

\* Prodotto a richiesta.


## VIXALIT

Pittura alla calce

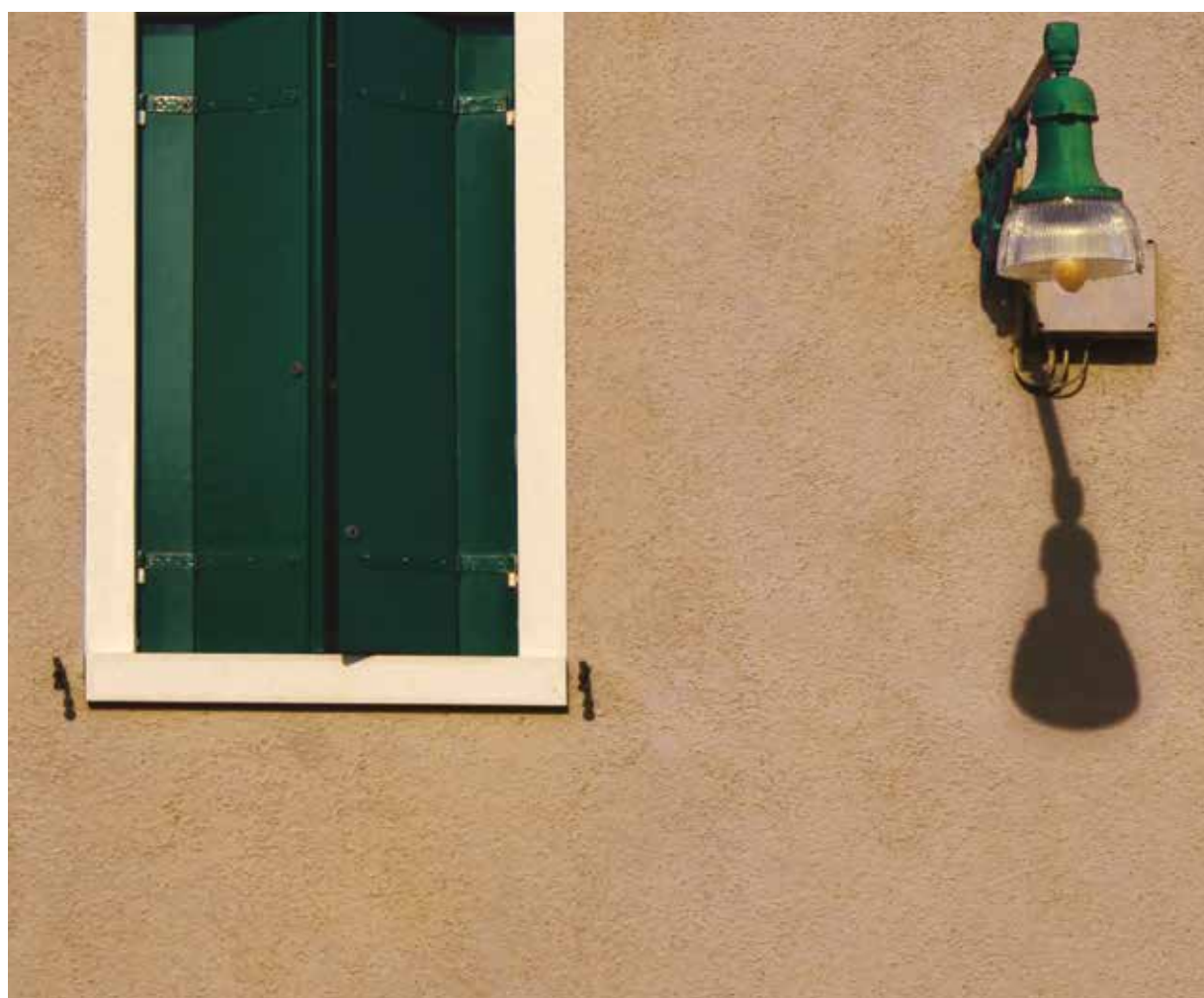


**Ap1** ARCHIPRO 1



<b>APPLICAZIONE</b> 	<b>RESA TEORICA PER MANO</b> 5÷6 m <sup>2</sup> /L	<b>PESO SPECIFICO:</b> 1,53 g/mL	<b>TRASPIRABILITÀ:</b> V1
--	---	-------------------------------------	------------------------------

COLORE	ARTICOLO	FORMATO - LT	PEZZI/BANCALE
BIANCO	434591N500001	25	33
BIANCO	434591H010001	5	80
BASE NEUTRA	434591N500002	23,25	33
BASE NEUTRA	434591H010002	4,65	80
COLORI GRUPPO 1	434591N509999	25	33
COLORI GRUPPO 1	434591H019999	5	80
COLORI GRUPPO 2	434591N509999	25	33
COLORI GRUPPO 2	434591H019999	5	80





## VISOLCALCE EXTRA FINE 0,7



Rivestimento minerale a base di grassello di calce

**Ap1** ARCHIPRO 1



<b>APPLICAZIONE</b>  A	<b>RIFINITURA</b>  P	<b>RESA TEORICA PER MANO</b> 1,5÷1,8 kg/m <sup>2</sup> per mano	<b>PESO SPECIFICO:</b> 1,80 g/mL
--	--	---	-------------------------------------

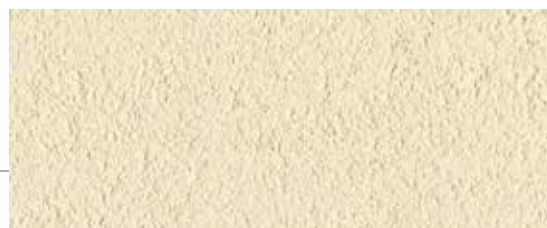
COLORE	ARTICOLO	FORMATO - KG	PEZZI/BANCALE
BIANCO	433731N500001	25	33
COLORI GRUPPO 1	433731N509999	25	33
COLORI GRUPPO 2	433731N509999	25	33



## VISOLCALCE FINE 1,0



Rivestimento minerale a base di grassello di calce

**Ap1** ARCHIPRO 1



<b>APPLICAZIONE</b>  A	<b>RIFINITURA</b>  P	<b>RESA TEORICA PER MANO</b> 1,5÷2 kg/m <sup>2</sup> per mano	<b>PESO SPECIFICO:</b> 1,85 g/mL
--	--	---	-------------------------------------

COLORE	ARTICOLO	FORMATO - KG	PEZZI/BANCALE
BIANCO	433729N500001	25	33
COLORI GRUPPO 1	433729N509999	25	33
COLORI GRUPPO 2	433729N509999	25	33

## SILICA PAINT HP



Pittura minerale a base di silicato di potassio.  
Conforme alla normativa tedesca DIN 18363

**Ap1** ARCHIPRO 1 **Ap2** ARCHIPRO 2

APPLICAZIONE



RESA TEORICA PER MANO

7 ÷ 12 m<sup>2</sup>/L

PESO SPECIFICO:

1,48 g/mL

TRASPIRABILITÀ:

V1



COLORE	ARTICOLO	FORMATO - LT	PEZZI/BANCALE
BIANCO	434627L580001	14	33
BIANCO	434627H010001	5	80
BASE MEDIA	434627L580002	13,44	33
BASE MEDIA	434627H010002	4,8	80
COLORI GRUPPO 1	434627L589999	14	33
COLORI GRUPPO 1	434627H019999	5	80
COLORI GRUPPO 2	434627L589999	14	33
COLORI GRUPPO 2	434627H019999	5	80
COLORI GRUPPO 3	434627L589999	14	33
COLORI GRUPPO 3	434627H019999	5	80

## VISOLSILICA RS 1,0



Rivestimento minerale a base di silicato di potassio, aspetto spatolato.  
Conforme alla normativa tedesca DIN 18363

**Ap1** ARCHIPRO 1 **Ap2** ARCHIPRO 2



<b>APPLICAZIONE</b> 	<b>RIFINITURA</b> 	<b>RESA TEORICA PER MANO</b> 1,8÷2 kg/m <sup>2</sup>	<b>PESO SPECIFICO:</b> 1,9÷2,0 g/mL	<b>TRASPIRABILITÀ:</b> V1	<b>IDROREPELLENZA:</b> W2
-------------------------	-----------------------	---	--	------------------------------	------------------------------

COLORE	ARTICOLO	FORMATO - KG	PEZZI/BANCALE
BIANCO	434722N500001	25	33
BASE MEDIA	434722N500002	24,5	33
COLORI GRUPPO 1	434722N509999	25	33
COLORI GRUPPO 2	434722N509999	25	33

## VISOLSILICA RS 1,2



Rivestimento minerale a base di silicato di potassio, aspetto spatolato.  
Conforme alla normativa tedesca DIN 18363

**Ap1** ARCHIPRO 1 **Ap2** ARCHIPRO 2 COMPONENTE VIEROCLIMA



<b>APPLICAZIONE</b> 	<b>RIFINITURA</b> 	<b>RESA TEORICA PER MANO</b> 2÷2,4 kg/m <sup>2</sup>	<b>PESO SPECIFICO:</b> 1,75÷1,90 g/mL	<b>TRASPIRABILITÀ:</b> V1	<b>IDROREPELLENZA:</b> W2
-------------------------	-----------------------	---	--	------------------------------	------------------------------

COLORE	ARTICOLO	FORMATO - KG	PEZZI/BANCALE
BIANCO	434723N500001	25	33
BASE MEDIA	434723N500002	24,5	33
COLORI GRUPPO 1	434723N509999	25	33
COLORI GRUPPO 2	434723N509999	25	33

\* Disponibile fino ad esaurimento.

## VISOLSILICA RS 1,5



Rivestimento minerale a base di silicato di potassio, aspetto spatolato.  
Conforme alla normativa tedesca DIN 18363

**Ap1** ARCHIPRO 1

**Ap2** ARCHIPRO 2



APPLICAZIONE	RIFINITURA	RESA TEORICA PER MANO	PESO SPECIFICO:	TRASPIRABILITÀ:	IDROPELLENZA:
		2,5÷3 g/mL	1,85÷1,95 g/mL	V1	W2



COLORE	ARTICOLO	FORMATO - KG	PEZZI/BANCALE
BIANCO	434724N500001	25	33
BASE NEUTRA	434724N500002	24,5	33
COLORI GRUPPO 1	434724N509999	25	33
COLORI GRUPPO 2	434724N509999	25	33









# VIEROCLIMA ISOLAMENTO TERMICO

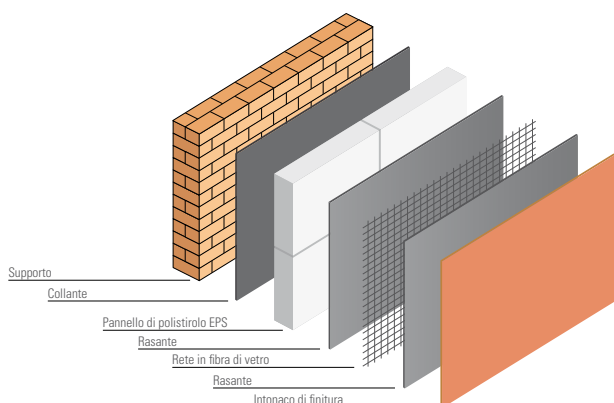


# Vieroclima: un'innovazione co

Sono passati ormai quasi cinquant'anni da quando VIERO, fra i primi in Italia, cominciò ad occuparsi di isolamento termico. Ecco la ragione per cui anche oggi è protagonista nel "cappotto": senza una solida esperienza non può esserci sviluppo.

	ISOLAMENTO INVERNALE	ISOLAMENTO ESTIVO	DIFFUSIONE AL VAPORE	NUOVA COSTRUZIONE	RISTRUTTURAZIONE	FACILITÀ DI POSA	ECONOMICITÀ	RESISTENZA AL FUOCO	ACUSTICO
<b>VIEROCLIMA P</b>	★★★★	★★	★★	★★★★	★★★★	★★★★	★★★★	★	★
<b>VIEROCLIMA PV</b>	★★★★	★★	★★	★★★★	★★★★	★★★★	★★★★	★	★
<b>VIEROCLIMA SK</b>	★★★★	★★	★	★★★★	★★★★	★★★★	★	★	★
<b>VIEROCLIMA R</b>	★★★★	★★	★★★★	★★★★	★★★★	★★	★★	★★★★	★★★★
<b>VIEROCLIMA W</b>	★★	★★★★	★★★★	★★★★	★	★	★	★	★★★★
<b>VIEROCLIMA S</b>	★★	★★★★	★★★★	★★★★	★★★★	★	★	★	★
<b>VIEROCLIMA SW</b>	★★★★	★★	★★	★★★★	★	★★★★	★★	★	★
<b>VIEROCLIMA<sup>2</sup></b>	★★★★	★★	★★	-	★★★★	★★★★	★★★★	★	★

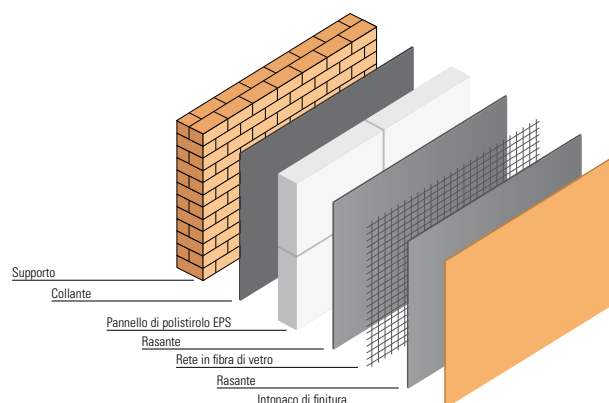
★ - Discreto   ★★ - Buono   ★★★★ - Ottimo



## VIEROCLIMA P



Sistema d'isolamento termico a cappotto con pannelli isolanti in EPS e collante-rasante in pasta.

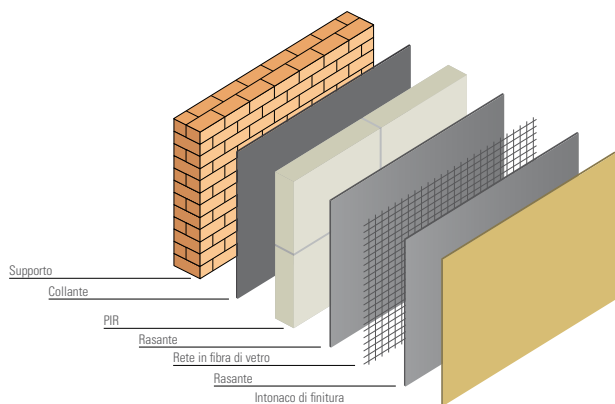


## VIEROCLIMA PV



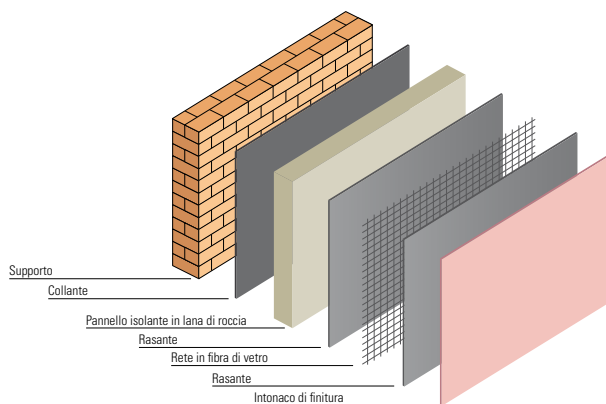
Sistema d'isolamento termico a cappotto con pannelli isolanti in EPS e collante-rasante minerale.

# ntinua che ha radici lontane.



## VIEROCLIMA SK

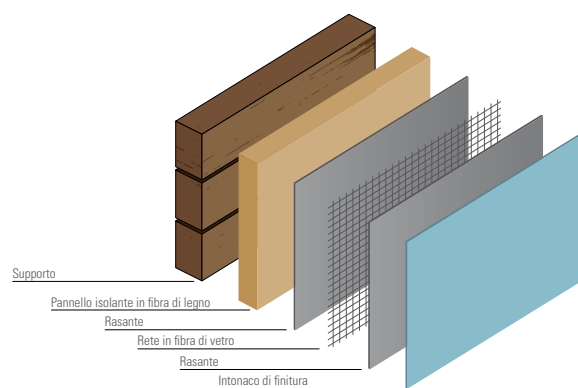
Sistema d'isolamento termico a cappotto con pannelli isolanti in schiuma polyiso espansa rigida (PIR) e collante-rasante minerale o in pasta.



## VIEROCLIMA R

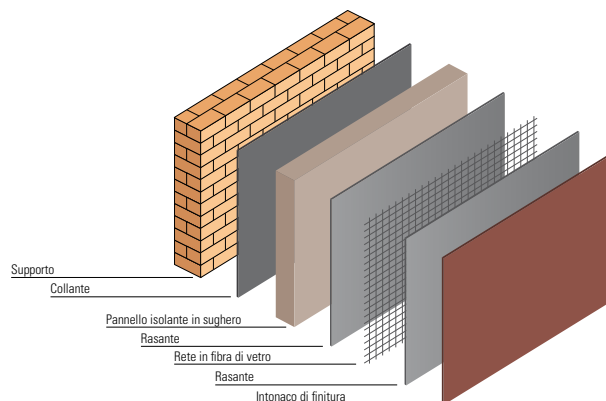


Sistema d'isolamento termo-acustico a cappotto con pannelli isolanti in lana di roccia.



## VIEROCLIMA W

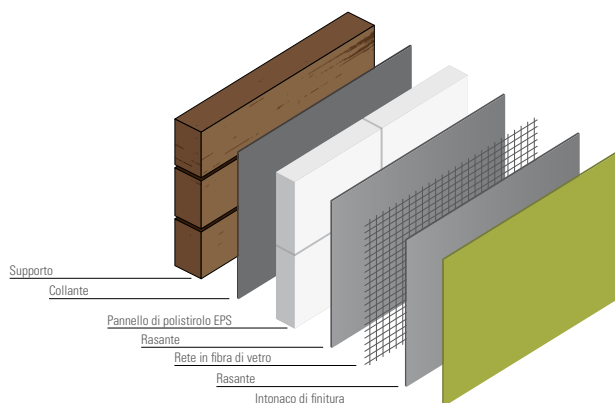
Sistema d'isolamento termico a cappotto con pannelli isolanti in fibra di legno.



## VIEROCLIMA S

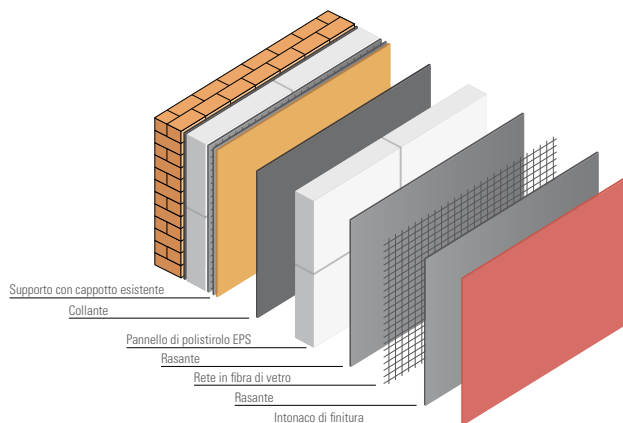


Sistema d'isolamento termico a cappotto con pannelli isolanti in sughero naturale.



## VIEROCLIMA SW

Sistema d'isolamento termico a cappotto con pannelli isolanti in EPS specifico per supporti in legno.



## VIEROCLIMA²

Sistema d'isolamento termico a cappotto con pannelli isolanti in EPS specifico per interventi su cappotti esistenti.



**GUIDA ALLA SCELTA \***

<b>EDIFICI ESISTENTI</b>	TIPO DI SUPPORTO	SISTEMA VIEROCLIMA
	Grezzo	<b>VIEROCLIMA P</b>
		<b>VIEROCLIMA PV</b>
		<b>VIEROCLIMA R</b>
		<b>VIEROCLIMA S</b>
		<b>VIEROCLIMA SK</b>
	Rivestito con vecchie finiture aderenti e in buono stato	<b>VIEROCLIMA P</b>
		<b>VIEROCLIMA PV</b>
		<b>VIEROCLIMA R</b>
		<b>VIEROCLIMA SK</b>

<b>EDIFICI NUOVI</b>	TIPO DI SUPPORTO	SISTEMA VIEROCLIMA
	Grezzo	<b>VIEROCLIMA P</b>
		<b>VIEROCLIMA PV</b>
		<b>VIEROCLIMA R</b>
		<b>VIEROCLIMA S</b>
		<b>VIEROCLIMA SK</b>

<b>COSTRUZIONI IN LEGNO</b>	TIPO DI SUPPORTO	SISTEMA VIEROCLIMA
	Legno	<b>VIEROCLIMA SW</b>
		<b>VIEROCLIMA W</b>

<b>SOVRA-ISOLAMENTO</b>	TIPO DI SUPPORTO	SISTEMA VIEROCLIMA
	Vecchio sistema ETICS in buono stato	<b>VIEROCLIMA<sup>2</sup></b>

ISOLANTE	INCOLLAGGIO DEI PANNELLI					TASSELLI	RASATURA ARMATA					PRIMER non necessario con ARMACLIMA		FINITURA				
	Pasta	Polvere					Pasta	Polvere				PRYMER PGM	VIEROGRIP PLUS	Organica		Minerale		
	ADESAN CPS B	ADESAN G5	ADESAN G7 - G10 F	ADESAN LIME	ADESAN FLUG		ADESAN CPS B	ARMACLIMA	ADESAN G5	ADESAN G7 - G10 F	ADESAN LIME			ADESAN FLUG	VIEROACRYL		VIEROSIL ASX	VIEROSIL
EPS Bianco - Grigio	●	-	-	-	-	Opzionali	●	●	-	-	-	●	●	●	●	●	●	●
EPS Bianco - Grigio	-	●	●	●	●	Opzionali	-	●	●	●	●	●	●	●	●	●	●	●
Lana di roccia	●	●	●	●	●	Obbligatori	●	●	●	●	●	●	●	●	●	●	●	●
Sughero bruno	●	●	●	●	●	Obbligatori	●	●	●	●	●	●	●	●	●	●	●	●
PIR	●	●	●	●	●	Obbligatori	●	●	●	●	●	●	●	●	●	●	●	●
EPS Bianco - Grigio	●	-	-	-	-	Opzionali	●	●	-	-	-	●	●	●	●	●	●	●
EPS Bianco - Grigio	-	●	●	●	●	Opzionali	-	●	●	●	●	●	●	●	●	●	●	●
Lana di roccia	●	●	●	●	●	Obbligatori	●	●	●	●	●	●	●	●	●	●	●	●
Sughero bruno	●	●	●	●	●	Obbligatori	●	●	●	●	●	●	●	●	●	●	●	●
PIR	●	●	●	●	●	Obbligatori	●	●	●	●	●	●	●	●	●	●	●	●

ISOLANTE	INCOLLAGGIO DEI PANNELLI					TASSELLI	RASATURA ARMATA					PRIMER non necessario con ARMACLIMA		FINITURA				
	Pasta	Polvere					Pasta	Polvere				PRYMER PGM	VIEROGRIP PLUS	Organica		Minerale		
	ADESAN CPS B	ADESAN G5	ADESAN G7 - G10 F	ADESAN LIME	ADESAN FLUG		ADESAN CPS B	ARMACLIMA	ADESAN G5	ADESAN G7 - G10 F	ADESAN LIME			ADESAN FLUG	VIEROACRYL		VIEROSIL ASX	VIEROSIL
EPS Bianco - Grigio	●	-	-	-	-	Opzionali	●	●	-	-	-	●	●	●	●	●	●	●
EPS Bianco - Grigio	-	●	●	●	●	Opzionali	-	●	●	●	●	●	●	●	●	●	●	●
Lana di roccia	●	●	●	●	●	Obbligatori	●	●	●	●	●	●	●	●	●	●	●	●
Sughero bruno	●	●	●	●	●	Obbligatori	●	●	●	●	●	●	●	●	●	●	●	●
PIR	●	●	●	●	●	Obbligatori	●	●	●	●	●	●	●	●	●	●	●	●

ISOLANTE	INCOLLAGGIO DEI PANNELLI					TASSELLI	RASATURA ARMATA					PRIMER non necessario con ARMACLIMA		FINITURA				
	Pasta	Polvere					Pasta	Polvere				PRYMER PGM	VIEROGRIP PLUS	Organica		Minerale		
	ADESAN PLY	ADESAN G5	ADESAN G7 - G10 F	ADESAN LIME	ADESAN FLUG		ADESAN CPS B	ARMACLIMA	ADESAN G5	ADESAN G7 - G10 F	ADESAN LIME			ADESAN FLUG	VIEROACRYL		VIEROSIL ASX	VIEROSIL
EPS Bianco - Grigio	●	●	●	●	●	Obbligatori	●	●	●	●	●	●	●	●	●	●	●	●
Fibra di legno	●	●	●	●	●	Obbligatori	●	●	●	●	●	●	●	●	●	●	●	●

ISOLANTE	INCOLLAGGIO DEI PANNELLI					TASSELLI	RASATURA ARMATA					PRIMER non necessario con ARMACLIMA		FINITURA				
	Pasta	Polvere					Pasta	Polvere				PRYMER PGM	VIEROGRIP PLUS	Organica		Minerale		
	ADESAN CPS B	ADESAN G5	ADESAN G7 - G10 F	ADESAN LIME	ADESAN FLUG		ADESAN CPS B	ARMACLIMA	ADESAN G5	ADESAN G7 - G10 F	ADESAN LIME			ADESAN FLUG	VIEROACRYL		VIEROSIL ASX	VIEROSIL
EPS Bianco - Grigio	●	●	●	●	●	Obbligatori	●	●	●	●	●	●	●	●	●	●	●	●

\* Per maggiori dettagli e approfondimenti tecnici, si raccomanda di consultare il manuale VieroClima e le schede tecniche dei prodotti citati.

# PROGETTARE E ABITARE

La Collezione COLORCLIMA è composta da colori realizzati con particolari pigmenti termoriflettenti, in grado cioè di respingere una buona parte dell'irradiazione solare diretta che si trasforma in calore.

**La termoriflettenza offre infatti molteplici vantaggi a tutti gli utenti del colore:**

- al progettista, il quale può spaziare liberamente senza limiti di scelta fra un numero di tinte ancora maggiore;
- all'applicatore, il quale può raggiungere i risultati desiderati con un notevole livello di copertura;
- al committente, il quale, può vivere in ambienti interni meno soggetti al calore, con tutti i benefici di comfort e di risparmio energetico che ne conseguono.

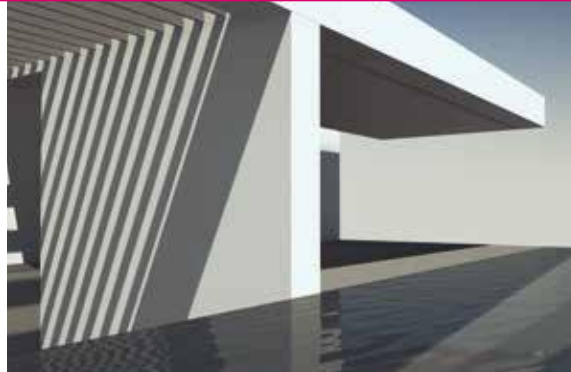


## 85 nuovi colori per 6 tendenze

La gamma COLORCLIMA si struttura su sei sezioni colore ognuna delle quali propone tinte accomunate da una tendenza particolare.

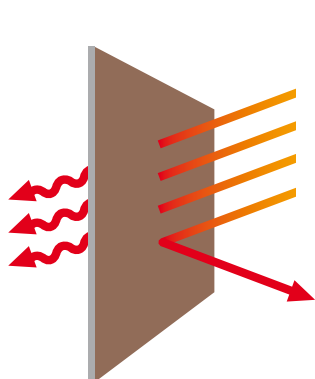
Una guida molto utile per selezionare i colori e accostarli sulla base degli intendimenti del progetto originale

# SECONDO I CRITERI DI UNA NUOVA EDILIZIA



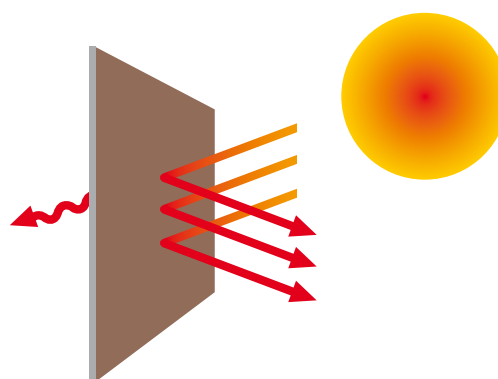
## Come agiscono i raggi solari sulla facciata

Comportamento dell'energia solare su colori tradizionali confrontati con i colori Colorclima.



### COLORI TRADIZIONALI

Una gran parte del calore data dall'irradiazione solare viene assorbita dalla facciata.



### COLORI COLORCLIMA

Una gran parte dell'irradiazione viene riflessa.


**Tutte le tinte COLORCLIMA sono perfettamente compatibili con i sistemi di isolamento termico a cappotto VIEROCLIMA**



## ADESAN CPS B






Rasante e collante in pasta per cappotto da additivare 1:1 con cemento. Certificato ETA 05/0171

	 COMPONENTE VIEROCLIMA 	APPLICAZIONE 	CONSUMO TEORICO Per cappotto: 4÷5 kg/m <sup>2</sup> Per rasature armate: 1,8 kg/m <sup>2</sup>	PESO SPECIFICO 1,53 g/mL	
	COLORE	ARTICOLO 433773N500002	FORMATO - KG 25	PEZZI/BANCALE 33	

## ADESOL PLY \*



Collante per il fissaggio di pannelli isolanti su legno e suoi derivati

	 COMPONENTE VIEROCLIMA	APPLICAZIONE 	CONSUMO TEORICO 4÷5 kg/m <sup>2</sup>	PESO SPECIFICO 1,30 g/mL	
	COLORE GRIGIO	ARTICOLO 433784N010001	FORMATO - KG 20	PEZZI/BANCALE 33	

\* Prodotto a richiesta. Ordine minimo un pallet.

## ADESAN G5



Rasante e collante in polvere a base cementizia. Granulometria: 0,5 mm

	 COMPONENTE VIEROCLIMA	APPLICAZIONE 	CONSUMO TEORICO Per cappotto: 8÷9 kg/m <sup>2</sup> Per rasature armate: 3÷4 kg/m <sup>2</sup>	PESO SPECIFICO 1,4 g/mL PERMEABILITÀ AL VAPORE Bianco μ=5÷20 Grigio μ= 5÷20	CONDUTTIVITÀ TERMICA Bianco 0,5 W/m K Grigio 0,5 W/m K ADESIONE Bianco >1,0 N/mm <sup>2</sup> Grigio >1,0 N/mm <sup>2</sup>
	COLORE BIANCO GRIGIO	ARTICOLO 434302N500001 434303N500001	FORMATO - KG 25 25	PEZZI/BANCALE 40 40	

\* Prodotto a richiesta. Ordine minimo un pallet.

## ADESAN G7



Rasante e collante in polvere a base cementizia. Granulometria: 0,7 mm

	 COMPONENTE VIEROCLIMA	APPLICAZIONE 	CONSUMO TEORICO Per cappotto: 9÷10 kg/m <sup>2</sup> Per rasature armate: 3÷4 kg/m <sup>2</sup>	PESO SPECIFICO 1,38 g/mL PERMEABILITÀ AL VAPORE Bianco μ=5÷20 Grigio μ=5÷20	CONDUTTIVITÀ TERMICA Bianco 0,49 W/m K Grigio 0,48 W/m K ADESIONE Bianco >1,0 N/mm <sup>2</sup> Grigio >1,0 N/mm <sup>2</sup>
	COLORE BIANCO GRIGIO	ARTICOLO 434304N500001 434311N500001	FORMATO - KG 25 25	PEZZI/BANCALE 40 40	



## ADESAN G10 F



Rasante e collante in polvere fibrorinforzata a base cementizia. Granulometria: 1,0 mm

<b>COMPONENTE VIEROCLIMA</b>	<b>APPLICAZIONE</b>	<b>CONSUMO TEORICO</b> Per cappotto: 10÷12 kg/m <sup>2</sup> Per rasature armate: 4÷5 kg/m <sup>2</sup>	<b>PESO SPECIFICO</b> 1,38 g/mL <b>PERMEABILITÀ AL VAPORE</b> Bianco μ=5÷20 Grigio μ=5÷20	<b>CONDUTTIVITÀ TERMICA</b> Bianco 0,48 W/m K Grigio 0,48 W/m K <b>ADESIONE</b> Bianco >1,0 N/mm <sup>2</sup> Grigio >1,0 N/mm <sup>2</sup>
------------------------------	---------------------	---	---	--

COLORE	ARTICOLO	FORMATO - KG	PEZZI/BANCALE
BIANCO	434702N500002	25	40
GRIGIO	434702N500001	25	40

## ADESAN LIME



Rasante e collante in polvere a base calce. Granulometria: 1,0 mm

<b>COMPONENTE VIEROCLIMA</b>	<b>APPLICAZIONE</b>	<b>CONSUMO TEORICO</b> Per cappotto: 8÷10 kg/m <sup>2</sup> Per rasature armate: 4÷5 kg/m <sup>2</sup>	<b>PESO SPECIFICO</b> 1,35 g/mL <b>PERMEABILITÀ AL VAPORE</b> μ=5÷20	<b>CONDUTTIVITÀ TERMICA</b> 0,48 W/m K <b>ADESIONE</b> >1,0 N/mm <sup>2</sup>
------------------------------	---------------------	--	---	--

COLORE	ARTICOLO	FORMATO - KG	PEZZI/BANCALE
BIANCO	434314N500001	25	40

## ADESAN FLUG



Collante e rasante alleggerito in polvere

<b>COMPONENTE VIEROCLIMA</b>	<b>APPLICAZIONE</b>	<b>CONSUMO TEORICO</b> Per cappotto: 2÷2,5 kg/m <sup>2</sup> Per rasature armate: 0,8÷1 kg/m <sup>2</sup>	<b>PESO SPECIFICO</b> 0,98 g/mL
------------------------------	---------------------	---	------------------------------------

COLORE	ARTICOLO	FORMATO - KG	PEZZI/BANCALE
BIANCO	433866M500001	18	40

## ARMACLIMA



Rasante per sistemi d'isolamento termico a cappotto e rasante universale pronto all'uso

<b>ARCHIPRO 1</b>	<b>COMPONENTE VIEROCLIMA</b>	<b>APPLICAZIONE</b>	<b>CONSUMO TEORICO</b> Per cappotto: 3,5 - 4 kg/m <sup>2</sup> Per rasature armate: 1,7 kg/m <sup>2</sup> per mm di spessore	<b>PESO SPECIFICO</b> 1,55 g/mL
-------------------	------------------------------	---------------------	---	------------------------------------

COLORE	ARTICOLO	FORMATO - KG	PEZZI/BANCALE
BIANCO	434621N500001	25	40
COLORI	434621N509999	25	40



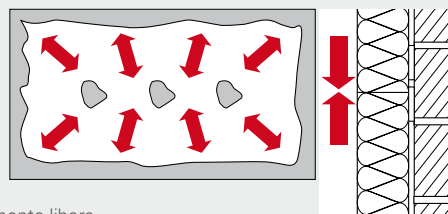
## Modalità' di posa del collante

Il collante si applica sul pannello isolante con i sistemi di incollaggio

- A cordolo e tre punti centrali.
- Totale su supporti complanari con spatola in acciaio inox dentata.

Il collante deve ricoprire **ALMENO** il 40% della superficie totale del pannello.

L'incollaggio blocca i pannelli lungo i bordi e lascia una fascia di movimento libera all'interno per poter assecondare i movimenti termoplastici senza produrre lesioni.



## FINITURE COMPATIBILI CON I SISTEMI VIEROCLIMA

### VIEROACRYL RST 1,2

Rivestimento spatolato a base di resine acriliche con granulometria da 1,2 mm. Speciale protezione antimuffa anti-alga



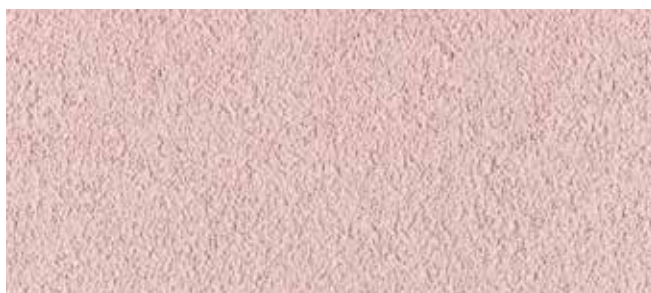
### VIEROACRYL RST 1,5

Rivestimento spatolato a base di resine acriliche con granulometria da 1,5 mm. Speciale protezione antimuffa anti-alga



### VISOLPLAST RST

Rivestimento acrilico protettivo rasato rustico da 1.5 mm



### VIEROSIL ASX 1,2

Rivestimento acril-silossanico ad aspetto rasato compatto



### VIEROSIL ASX 1,5

Rivestimento acril-silossanico ad aspetto tonachino compatto



## VIEROSIL 1,2

Rivestimento ai silossani ad aspetto rasato compatto



## VIEROSIL 1,5

Rivestimento ai silossani ad aspetto rasato rustico compatto.



## VISOLSILICA RS 1,2

Rivestimento minerale a base di silicato di potassio, aspetto spatolato. Conforme alla normativa tedesca DIN 18363



## VISOLSILICA RS 1,5

Rivestimento minerale a base di silicato di potassio, aspetto spatolato. Conforme alla normativa tedesca DIN 18363



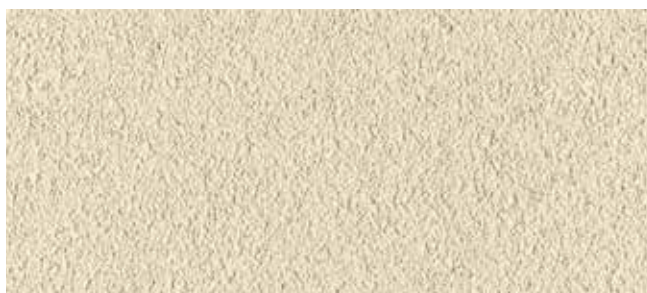
## VIEROACRYL FLEX 1,2

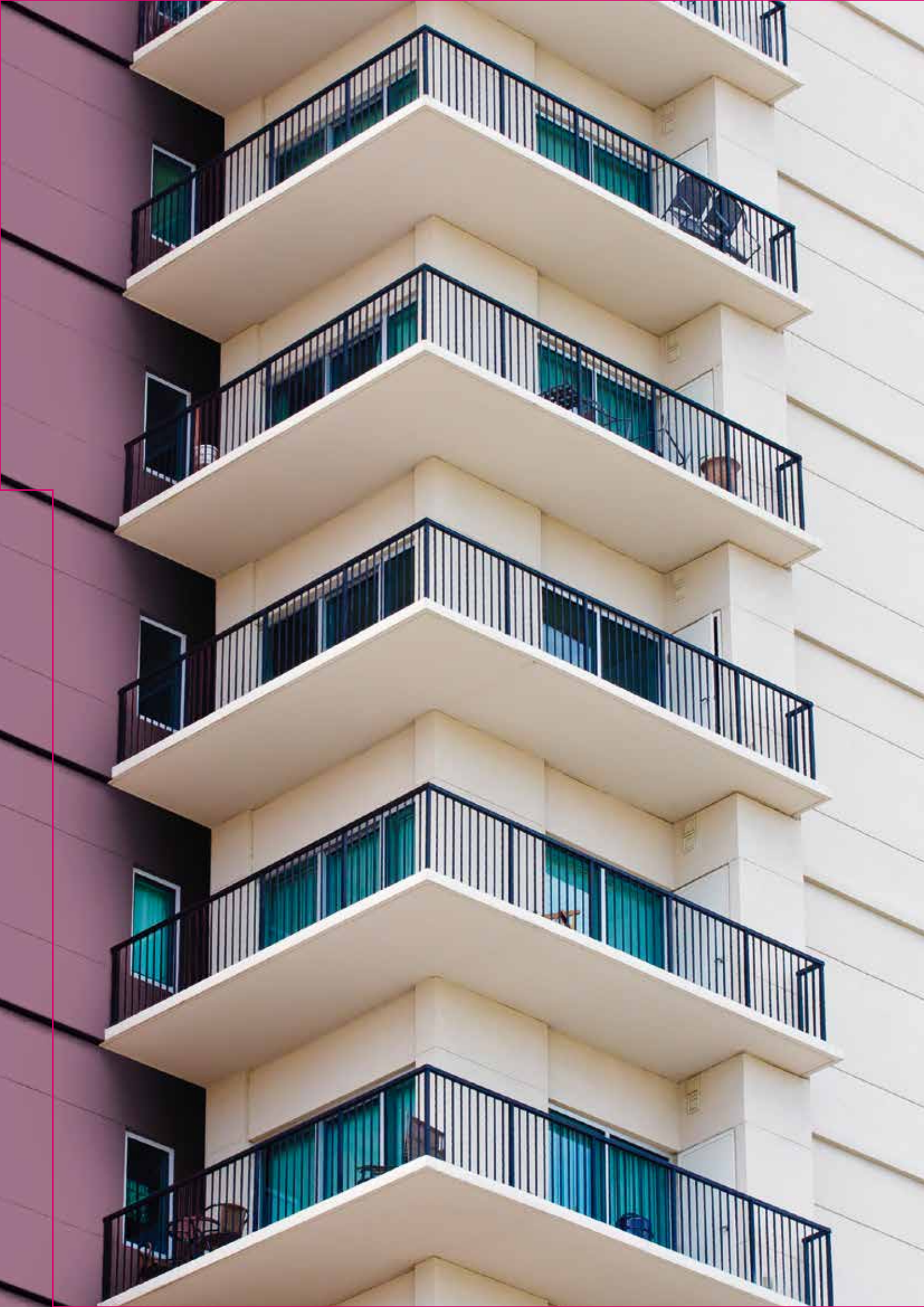
Rivestimento spatolato anticavillature con granulometria da 1,2 mm a base di resine acriliche



## VIEROACRYL FLEX 1,5

Rivestimento spatolato anticavillature con granulometria da 1,5 mm a base di resine acriliche







### POLISTIROLO EPS 100 \*

Pannelli isolanti EPS 100 a spigolo vivo. Omologati ETAG 04/2000.

SPESSORE	CODICE	DIMENS. PANNELLO	PEZZI/CONF.
cm 4	522697C400003	0,5 m <sup>2</sup>	14 pz
cm 6	522697C400005		10 pz
cm 8	522697C400006		6 pz
cm 10	522697C400007		6 pz
cm 12	522697C400011		4 pz
cm 14	522697C400012		4 pz
cm 16	522697C400015		3 pz
cm 18	522697C400013		2 pz



### POLISTIROLO EPS 100 GRIGIO \*

Pannelli isolanti EPS 100 grigio a spigolo vivo. Omologati ETAG 04/2000.

SPESSORE	CODICE	DIMENS. PANNELLO	PEZZI/CONF.
cm 4	523469C400006	0,5 m <sup>2</sup>	14 pz
cm 6	523469C400008		10 pz
cm 8	523469C400010		6 pz
cm 10	523469C400012		6 pz
cm 12	523469C400014		4 pz
cm 14	523469C400016		4 pz
cm 18	523469C400018		2 pz



### LANA DI ROCCIA \*

Pannelli isolanti in lana di roccia. Omologati ETAG 04/2000.

SPESSORE	CODICE	DIMENS. PANNELLO	PEZZI/CONF.
cm 6	523919E010009	0,6 m <sup>2</sup>	3 pz
cm 8	523919E010002		3 pz
cm 10	523919E010003		2 pz
cm 12	523919E010004		2 pz
cm 14	523919E010005		2 pz
cm 16	523919E010006		2 pz
cm 18	523919E010007		2 pz
cm 20	523919E010008		2 pz

\* Polistirolo EPS 100 bianco e grigio disponibili a richiesta, ordine minimo 20 mc, consegna 10 giorni da ricevimento ordine.  
Nota: l'addebito per il trasporto di questi prodotti è a volume.



### SUGHERO BRUNO \*

Pannelli isolanti in sughero bruno. Omologati ETAG 04/2000.

SPESSORE	CODICE	DIMENS. PANNELLO	PEZZI/CONF.
cm 4	524085E010002	0,5 m <sup>2</sup>	8 pz
cm 6	524085E010004		5 pz
cm 8	524085E010005		4 pz
cm 10	524085E010006		3 pz
cm 12	524085E010007		2 pz



### FIBRA DI LEGNO \*

Pannelli isolanti in fibra di legno.

SPESSORE	CODICE	DIMENS. PANNELLO	
cm 4	524085E010009	59x125 cm (0,738 m <sup>2</sup> )	
cm 6	524085E010010	59x125 cm (0,738 m <sup>2</sup> )	
cm 8	524085E010011	59x125 cm (0,738 m <sup>2</sup> )	
cm 10	524085E010012	60x83 cm (0,498 m <sup>2</sup> )	
cm 12	524085E010013	60x83 cm (0,498 m <sup>2</sup> )	
cm 14	524085E010014	60x83 cm (0,498 m <sup>2</sup> )	
cm 16	524085E010015	60x83 cm (0,498 m <sup>2</sup> )	



### PIR \*

Pannelli isolanti in schiuma di polystiro espansa.

SPESSORE	CODICE	MISURE	CONFEZIONE
cm 4	a richiesta	120X60 cm (0,72 m <sup>2</sup> )	16
cm 5	a richiesta	120X60 cm (0,72 m <sup>2</sup> )	14
cm 6	a richiesta	120X60 cm (0,72 m <sup>2</sup> )	12
cm 8	a richiesta	120X60 cm (0,72 m <sup>2</sup> )	8
cm 10	a richiesta	120X60 cm (0,72 m <sup>2</sup> )	6



## L'EPS Grigio

- L'EPS Grigio una volta incollato ed eventualmente tassellato, deve essere rasato immediatamente.
- È raccomandato l'utilizzo di una rete oscurante che protegge da più del 90% dell'energia solare.
- L'EPS Grigio deve essere stoccato al coperto al riparo dai raggi del sole.

\* Lana di roccia, Sughero bruno, Fibra di legno, e Pir disponibili a richiesta, ordine minimo 30 mc per la Lana di roccia; 36 mc per il Sughero bruno e la Fibra di legno; 1 confezione per il Pir. Consegna 10 giorni dal ricevimento dell'ordine. Nota: l'addebito per il trasporto di questi prodotti è a volume.

Ulteriori misure fornibili su richiesta, con quotazioni da definire, previa verifica dei quantitativi minimi di acquisto.



## PROFILI DI BASE

Basi di partenza in alluminio con profilo ad elle. Omologati ETAG 2000.

ARTICOLO	CODICE	CONFEZIONE	MISURE
cm 4	524084E010035	10 pz	2,5 m
cm 6	524084E010036	10 pz	2,5 m
cm 8	524084E010037	10 pz	2,5 m
cm 10	524084E010038	10 pz	2,5 m
cm 12	524084E010039	10 pz	2,5 m
cm 14	524084E010040	10 pz	2,5 m
cm 16	524084E010041	10 pz	2,5 m



## RETE PANZER \*

Rete per cappotto e zoccolature.

ARTICOLO	CODICE	CONFEZIONE	MISURE
	524083E010006	25 m <sup>2</sup>	1x25 ml



## RETE PREFORMATA \*

ARTICOLO	CODICE	CONFEZIONE	MISURE
Per scanalatura a triangolo	524083E010002	10 pz	20/0/17 x 2 ml
Per scanalatura a trapezio	524083E010003	10 pz	30/20/17 x 2 ml
Per scanalatura a trapezio	524083E010004	10 pz	37/20/17 x 2 ml



## ARROW NET \*

Rete d'armatura per angoli esterni di porte e finestre.

ARTICOLO	CODICE	CONFEZIONE	MISURE
	524083E010005	50 pz	33x38,5

\* Accessori disponibili a richiesta, ordine minimo 1 confezione.  
Consegna 2 -10 giorni dal ricevimento dell'ordine a seconda dell'articolo.

## ANGOLARI \*



ARTICOLO	CODICE	CONFEZIONE
Angolare	521715F50001	2,5 ml
Angolare con rete	524084E010042	50 pz

## ANGOLARI \*



ARTICOLO	CODICE	CONFEZIONE	MISURE
Angolare per intradossi	524084E010004	25 pz	100 mm
Angolare in PVC con rete	524084E010034	50 pz	80x120x2500 mm
Angolare universale in rotoli	524084E010043	1 pz/25 mtl	100x100x25000 mm
Angolare in PVC ad arco con rete	524084E010003	50 pz	100x100x2500 mm

## ROMPIGOCCIA A VISTA \*

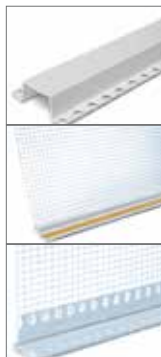


ARTICOLO	CODICE	CONFEZIONE	MISURE
Special con rete	524084E010010	25 pz	100x100x2500 micron
Con rete per base di partenza	524084E010012	25 pz	2500x5 mm

\* Accessori disponibili a richiesta, ordine minimo 1 confezione.  
Consegna 2 -10 giorni dal ricevimento dell'ordine a seconda dell'articolo.



## PROFILI IN PVC \*

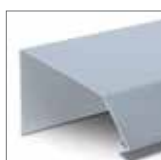


ARTICOLO	CODICE	CONFEZIONE	MISURE
Per scanalatura	524084E010008	20 pz	23/30/23x2500 mm
Per raccordo finestre con rete	524084E010011	20 pz	140x2400 mm
Per raccordo avanzale con rete	524084E010013	25 pz	25x25x2500 mm



## PROFILI DI CHIUSURA IN ALLUMINIO PREVERNICIATO BIANCO \*

ARTICOLO	CODICE	CONFEZIONE	MISURE
mm 30	524084E010014	10 pz	2,5 m
mm 40	524084E010015	10 pz	2,5 m
mm 50	524084E010016	10 pz	2,5 m
mm 60	524084E010017	10 pz	2,5 m
mm 70	524084E010018	10 pz	2,5 m
mm 80	524084E010019	10 pz	2,5 m
mm 100	524084E010020	10 pz	2,5 m



## PROFILI DI COPERTINA CON GOCCIOLATOIO \*

ARTICOLO	CODICE	CONFEZIONE	MISURE
mm 50	524084E010005	20 pz	50x2500 mm
mm 80	524084E010006	14 pz	80x2500 mm
mm 120	524084E010007	10 pz	120x2500 mm

## GIUNTI DI DILATAZIONE \*



ARTICOLO	CODICE	CONFEZIONE	MISURE
Plus PVC con rete	524084E010031	25 pz	h.7x2500 mm
PVC con rete	524084E010002	25 pz	100x100x2500 mm
PVC ad angolo con rete	524084E010032	25 pz	100x100x2500 mm

\* Accessori disponibili a richiesta, ordine minimo 1 confezione.  
Consegna 2 -10 giorni dal ricevimento dell'ordine a seconda dell'articolo.



### ELEMENTO DI GIUNZIONE BASE DI PARTENZA \*

ARTICOLO	CODICE	CONFEZIONE	MISURE
	524084E010033	100 pz	30 mm



### NASTRO DI GUARNIZIONE ADESIVO AUTOESPANDIBILE \*

ARTICOLO	CODICE	CONFEZIONE	MISURE
sp. 2-6 mm	524087E010014	15 pz	20 mmx7,5 ml
sp. 5-9 mm	524087E010015	15 pz	20 mmx5 ml
sp. 7-14 mm	524087E010016	15 pz	20 mmx3,25 ml



### TASSELLI EJOTHERM STR U 2G \*

Tasselli universali ad avvitamento con vite in acciaio zincato. Omologati secondo ETAG 014 per utilizzo su calcestruzzo, laterizio pieno, laterizio forato, calcestruzzo alleggerito, calcestruzzo cellulare.

ARTICOLO	CODICE	CONFEZIONE	SPESSORE FISSABILE
cm 11,5	524086E010044	100 pz	80-40 mm
cm 13,5	524086E010045	100 pz	100-60 mm
cm 15,5	524086E010046	100 pz	120-80 mm
cm 17,5	524086E010047	100 pz	140-100 mm
cm 19,5	524086E010048	100 pz	160-120 mm
cm 21,5	524086E010049	100 pz	180-140 mm
cm 23,5	524086E010050	100 pz	200-160 mm
cm 25,5	524086E010051	100 pz	220-180 mm



### TASSELLI EJOTHERM H1 ECO \*

Tasselli universali a percussione con chiodo in acciaio zincato. Omologati secondo ETAG 014 per utilizzo su strutture in calcestruzzo, laterizio pieno e laterizio forato.

ARTICOLO	CODICE	CONFEZIONE	SPESSORE FISSABILE
cm 9,5	524086E010033	100 pz	60 mm
cm 11,5	524086E010034	100 pz	80 mm
cm 13,5	524086E010035	100 pz	100 mm
cm 15,5	524086E010036	100 pz	120 mm
cm 17,5	524086E010037	100 pz	140 mm
cm 19,5	524086E010038	100 pz	160 mm
cm 21,5	524086E010039	100 pz	180 mm
cm 23,5	524086E010040	100 pz	200 mm
cm 25,5	524086E010041	100 pz	220 mm

\* Accessori disponibili a richiesta, ordine minimo 1 confezione.  
Consegna 2 -10 giorni dal ricevimento dell'ordine a seconda dell'articolo.



### TASSELLI EJOTHERM H3 \*

Tasselli universali a percussione con chiodo in materiale sintetico.

ARTICOLO	CODICE	CONFEZIONE	SPESSORE FISSABILE
cm 7,5	524086E010063	200 pz	40 mm
cm 9,5	524086E010064	200 pz	60 mm
cm 11,5	524086E010065	200 pz	80 mm
cm 13,5	524086E010066	200 pz	100 mm
cm 15,5	524086E010067	200 pz	120 mm
cm 17,5	524086E010068	100 pz	140 mm
cm 19,5	524086E010069	100 pz	160 mm
cm 21,5	524086E010070	100 pz	180 mm
cm 23,5	524086E010071	100 pz	200 mm



### TASSELLI EJOTHERM STR H \*

Tasselli ad avvvitamento con vite in acciaio zincato. Idonei per utilizzo su strutture in legno e lamiere metalliche.

ARTICOLO	CODICE	CONFEZIONE	SPESSORE FISSABILE
cm 8	524086E010024	100 pz	30-40 mm
cm 10	524086E010025	100 pz	50-60 mm
cm 12	524086E010026	100 pz	70-80 mm
cm 14	524086E010027	100 pz	90-100 mm
cm 16	524086E010028	100 pz	110-120 mm
cm 18	524086E010029	100 pz	130-140 mm
cm 20	524086E010030	100 pz	150-160 mm
cm 22	524086E010031	100 pz	170-180 mm



## La gamma dei tasselli

	ATTREZZO	CAT. DI IMPIEGO	Ø FORO	Ø DISCO	PROF. ANCORAGGIO
<b>H3</b> Tassello universale a percussione con chiodo in materiale sintetico		A, B, C	8 mm	60 mm	25 mm
<b>H1 ECO</b> Tassello universale a percussione con chiodo in acciaio		A, B, C	8 mm	60 mm	25 mm
<b>STR H</b> Tassello ad avvvitamento con vite in acciaio per supporti in legno e lamiera metallica		PARETI IN LEGNO E LAMIERE	-	60 mm	30-40 mm
<b>STR U 2G</b> Tassello universale a percussione con chiodo in materiale sintetico		A, B, C, D, E	8 mm	60 mm	25 mm (categorie A,B,C,D) 65 mm (categoria E)

\* Sulla testa di ogni tassello è indicata la categoria d'impiego: A Calcestruzzo - B Mattone pieno (laterizi pieni)  
C Mattone e pietra a foratura (laterizi forati) - D Calcestruzzo alleggerito - E Calcestruzzo cellulare

\* Accessori disponibili a richiesta, ordine minimo 1 confezione.  
Consegna 2-10 giorni dal ricevimento dell'ordine a seconda dell'articolo.

## ACCESSORI PER EJOTHERM \*



ARTICOLO	CODICE	CONFEZIONE	
Rondella EPS bianca per Ejothem STR	524087E010009	100 pz	
Rondella EPS grigia per Ejothem STR	524087E010010	100 pz	
Rondella MW per Ejothem STR	524087E010011	100 pz	
Tamponcino per Ejothem STR 2G	524087E010012	500 pz	
Tool Ejothem STR 2G	524087E010032	1 pz	
Ejothem VT 2G Disco	524087E010035	100 pz	



## DISCHI AGGIUNTIVI EJOT \*

Da utilizzare in combinazione con i tasselli a disco (disco Ø 60 mm)

ARTICOLO	CODICE	CONFEZIONE	MISURE
SBL 140 Plus	524087E010118	100 pz	Ø disco 140 mm
VT90	524087E010119	100 pz	Ø disco 90 mm

## MONTAGGI DI DISTANZA THERMAX \*



ARTICOLO	CODICE	CONFEZIONE	MISURE
8/60 M6	524087E010001	20 pz	
8/80 M6	524087E010002	20 pz	
8/100M6	524087E010003	20 pz	
8/120 M6	524087E010004	20 pz	
8/140 M6	524087E010101	20 pz	
8/160 M6	524087E010005	20 pz	
8/180 M6	524087E010006	20 pz	
10/100 M6	524087E010007	20 pz	
10/120 M6	524087E010008	20 pz	
12/110 M12	524046E010002	20 pz	



## RONDELLA DI FISSAGGIO DORONDO-PE CON FRESA \*

ARTICOLO	CODICE	CONFEZIONE	MISURE
90X10 mm	524087E010076	20	
90X10 mm	524087E010077	50	

## FRESA PER RONDELLE DI MONTAGGIO DORONDO-PE \*

ARTICOLO	CODICE	CONFEZIONE	MISURE
	524087E010078	1	



## CILINDRI DI MONTAGGIO ZYRILLO-PE \*

ARTICOLO	CODICE	CONFEZIONE	MISURE
Ø 70 mm	524087E010065	10 pz	
Ø 125 mm	524087E010066	10 pz	

\* Accessori disponibili a richiesta, ordine minimo 1 confezione.  
Consegna 2 -10 giorni dal ricevimento dell'ordine a seconda dell'articolo.



### FRESE PER RONDELLE DI MONTAGGIO ZYRILLO \*

ARTICOLO	CODICE	CONFEZIONE	MISURE
Ø 70 mm	524087E010067	1 pz	
Ø 125 mm	524087E010068	1 pz	



### CILINDRI DI MONTAGGIO VARIZ \*

ARTICOLO	CODICE	CONFEZIONE	MISURE
Ø 90 mm	524087E010069	1 pz	90x1000 mm
Ø 90 mm	524087E010070	4 pz	90x1000 mm
Ø 125 mm	524087E010071	1 pz	125x1000 mm
Ø 125 mm	524087E010072	4 pz	125x1000 mm



### BLOCCHI DI MONTAGGIO VARIQ E VARIR \*

ARTICOLO	CODICE	CONFEZIONE	MISURE
VARIQ	524087E010038	1 pz	100x100x1000 mm
VARIQ	524087E010039	4 pz	100x100x1000 mm
VARIZ	524087E010040	1 pz	160x100x1000 mm
VARIZ	524087E010041	4 pz	160x100x1000 mm



### PIASTRE DI MONTAGGIO UNIVERSALI UMP-ALU-TRI \*

ARTICOLO	CODICE	CONFEZIONE	MISURE
con barre filettate e tassello per muratura 80 mm	524087E010114	1 pz	240x138x80 mm
con barre filettate e tassello per muratura 100 mm	524087E010115	1 pz	240x138x100 mm
con barre filettate e tassello per muratura 120 mm	524087E010116	1 pz	240x138x120 mm
con barre filettate e tassello per muratura 1400 mm	524087E010117	1 pz	240x138x140 mm
con barre filettate e tassello per muratura 160 mm	524087E010109	1 pz	240x138x160 mm
con barre filettate e tassello per muratura 180 mm	524087E010110	1 pz	240x138x180 mm
con barre filettate e tassello per muratura 200 mm	524087E010111	1 pz	240x138x200 mm
con barre filettate per calcestruzzo 80 mm	524087E010112	1 pz	240x138x80 mm
con barre filettate per calcestruzzo 100 mm	524087E010113	1 pz	240x138x100 mm
con barre filettate per calcestruzzo 120 mm	524087E010104	1 pz	240x138x120 mm
con barre filettate per calcestruzzo 140 mm	524087E010105	1 pz	240x138x140 mm
con barre filettate per calcestruzzo 160 mm	524087E010106	1 pz	240x138x160 mm
con barre filettate per calcestruzzo 180 mm	524087E010107	1 pz	240x138x180 mm
con barre filettate per calcestruzzo 200 mm	524087E010108	1 pz	240x138x200 mm

### MALTA PER INIEZIONE \*

ARTICOLO	CODICE	CONFEZIONE	MISURE
	524087E010074	1 pz	
	524087E010075	6 pz	

### MISCELATORE STATICO \*

ARTICOLO	CODICE	CONFEZIONE	MISURE
	524087E010102	1 pz	
	524087E010103	10 pz	

### SOFFIETTO GRANDE \*

ARTICOLO	CODICE	CONFEZIONE	MISURE
	524087E010079	1 pz	

### SET DI SPAZZOLE \*

Set di spazzole per muratura Ø14-20

ARTICOLO	CODICE	CONFEZIONE	MISURE
	524087E010080	2 pz	Ø 14-20 mm



### CILINDRI DI MONTAGGIO RONDOLINE-PU \*

ARTICOLO	CODICE	CONFEZIONE	MISURE
60 mm	524087E010099	1 pz	60x90 mm
80 mm	524087E010097	1 pz	80x90 mm
100 mm	524087E010098	1 pz	100x90 mm
120 mm	524087E010084	1 pz	120x90 mm
140 mm	524087E010085	1 pz	140x90 mm
160 mm	524087E010086	1 pz	160x90 mm
180 mm	524087E010087	1 pz	180x90 mm
200 mm	524087E010088	1 pz	200x90 mm



### BLOCCHI DI MONTAGGIO QUADROLINE-PU \*

ARTICOLO	CODICE	CONFEZIONE	MISURE
60 mm	524087E010089	1 pz	198x198x60 mm
80 mm	524087E010090	1 pz	198x198x80 mm
100 mm	524087E010091	1 pz	198x198x100 mm
120 mm	524087E010092	1 pz	198x198x120 mm
140 mm	524087E010093	1 pz	198x198x140 mm
160 mm	524087E010094	1 pz	198x198x160 mm
180 mm	524087E010095	1 pz	198x198x180 mm
200 mm	524087E010096	1 pz	198x198x200 mm



### STAFFE DI MONTAGGIO PANNELLI TRA-WIK \*

ARTICOLO	CODICE	CONFEZIONE	MISURE
80 mm	524087E010120	1 pz	112x280x80 mm
100 mm	524087E010121	1 pz	112x280x100 mm
120 mm	524087E010122	1 pz	112x280x120 mm
140 mm	524087E010123	1 pz	112x280x140 mm
160 mm	524087E010125	1 pz	112x280x160 mm
180 mm	524087E010126	1 pz	112x280x180 mm
200 mm	524087E010127	1 pz	112x280x200 mm



### ELEMENTI DI MONTAGGIO CARDINI K1-PH CON TASSELLO A VITE \*

ARTICOLO	CODICE	CONFEZIONE	MISURE
80 mm	524087E010128	1 pz	80x125x280x80 mm
100 mm	524087E010129	1 pz	125x280x100 mm
120 mm	524087E010130	1 pz	125x280x120 mm
140 mm	524087E010131	1 pz	125x280x140 mm
160 mm	524087E010132	1 pz	125x280x160 mm
180 mm	524087E010133	1 pz	125x280x180 mm
200 mm	524087E010124	1 pz	125x280x200 mm

### CASSETTE ELETTRICHE ELDOLINE-PA \*

ARTICOLO	CODICE	CONFEZIONE	MISURE
	524087E010045	10 pz	

### FRESA PER CASSETTE ELETTRICHE ELDOLINE-PA \*

ARTICOLO	CODICE	CONFEZIONE	MISURE
	524087E010045	1 pz	

\* Accessori disponibili a richiesta, ordine minimo 1 confezione.  
 Consegna 2 -10 giorni dal ricevimento dell'ordine a seconda dell'articolo.





## CASSETTE ELETTRICHE ELDOLINE-EPS \*

ARTICOLO	CODICE	CONFEZIONE	MISURE
Dimensioni 1-80 mm	524087E010046	1 pz	150x150x80 mm
Dimensioni 1-100 mm	524087E010047	1 pz	150x150x100 mm
Dimensioni 1-120 mm	524087E010048	1 pz	150x150x120 mm
Dimensioni 1-140 mm	524087E010049	1 pz	150x150x140 mm
Dimensioni 1-160 mm	524087E010050	1 pz	150x150x160 mm
Dimensioni 1-180 mm	524087E010051	1 pz	150x150x180 mm
Dimensioni 1-200 mm	524087E010052	1 pz	150x150x200 mm
Dimensioni 2x1 - 80 mm	524087E010053	1 pz	210x150x80 mm
Dimensioni 2x1 - 100 mm	524087E010054	1 pz	210x150x100 mm
Dimensioni 2x1 - 120 mm	524087E010055	1 pz	210x150x120 mm
Dimensioni 2x1 - 140 mm	524087E010056	1 pz	210x150x140 mm
Dimensioni 2x1 - 160 mm	524087E010057	1 pz	210x150x160 mm
Dimensioni 2x1 - 180 mm	524087E010058	1 pz	210x150x180 mm
Dimensioni 2x1 - 200 mm	524087E010059	1 pz	210x150x200 mm
Dimensioni 2x1 NUP - 80 mm	524087E010060	1 pz	250x150x80 mm
Dimensioni 2x1 NUP - 100 mm	524087E010061	1 pz	250x150x100 mm
Dimensioni 2x1 NUP - 120 mm	524087E010062	1 pz	250x150x120 mm
Dimensioni 2x1 NUP - 140 mm	524087E010063	1 pz	250x150x140 mm
Dimensioni 2x1 NUP - 160 mm	524087E010064	1 pz	250x150x160 mm
Dimensioni 2x1 NUP - 180 mm	524087E010042	1 pz	250x150x180 mm
Dimensioni 2x1 NUP - 200 mm	524087E010043	1 pz	250x150x200 mm



## UNITÀ DI FRESATURA \*

Unità di fresatura per cilindro di montaggio

ARTICOLO	CODICE	CONFEZIONE	MISURE
	524087E010081	1 pz	



## SET DI FRESE \*

Set di frese per cilindro di montaggio

ARTICOLO	CODICE	CONFEZIONE	MISURE
Ø 90 mm	524087E010082	1 pz	
Ø 125 mm	524087E010083	1 pz	



## SET SIGILLANTE ST-POLYMER \*

ARTICOLO	CODICE	CONFEZIONE	MISURE
Ø 90 mm	524087G160001	12 pz	

## TASSELLO PER MATERIALE ISOLANTE \*

ARTICOLO	CODICE	CONFEZIONE	MISURE
	524087E010100	50 pz	

\* Accessori disponibili a richiesta, ordine minimo 1 confezione.  
Consegna 2 -10 giorni dal ricevimento ordine a seconda dell'articolo.





# SISTEMA ELASTOMERICO

SISTEMA  
ELASTOMERICO

**Viero**

# Viero: finiture elastomeriche silo

Le finiture elastomeriche a base di resine silossaniche rappresentano la nuova frontiera dei prodotti di questa natura in quanto abbinano alle proprietà elastomeriche le caratteristiche tipiche della componente silossanica.

- Elevata idrorepellenza
- Protezione preventiva dalla formazione di funghi e alghe
- Traspirabilità
- Aspetto opaco
- Tenuta dei colori in esterno anche nei colori intensi
- Alta adesione al supporto
- Bassa presa di sporco

## I TIPI DI FESSURE

		FESSURE STATICHE		FESSURE DINAMICHE		
TIPOLOGIA	CAPILLARI O RETICOLARI		FESSURE DA FUGA O RITIRO		CREPE STRUTTURALI	
DIMENSIONI	< 0,1 mm	0,1 < fessura < 0,25 mm	0,25 < fessura < 0,5 mm		0,5 < fessura < 1,25 mm	1,25 < fessura < 2 mm
CARATTERISTICHE	<ul style="list-style-type: none"> <li>• Lievi, a forma reticolare e capillare, a ragnatela.</li> <li>• Spesso visibili solo quando piove ad intonaco bagnato perché l'acqua penetrata evidenzia i contorni delle maglie, su supporti secchi difficili da individuare.</li> <li>• Soggette a bassa sollecitazione dinamica.</li> </ul>	<ul style="list-style-type: none"> <li>• Sottoposte a bassa sollecitazione dinamica.</li> </ul>	<ul style="list-style-type: none"> <li>• Sottoposte a media sollecitazione dinamica di tipo lineare continuo orizzontale o verticale.</li> <li>• Spesso rilevabili in corrispondenza delle fughe tra i vari corsi dei laterizi impiegati per la costruzione dei tamponamenti.</li> <li>• Spesso presenti su pareti in corrispondenza e in prossimità di aperture (finestre, ecc.)</li> </ul>		<ul style="list-style-type: none"> <li>• Sottoposte ad alta sollecitazione dinamica, importanti e profonde possono interessare anche la struttura muraria.</li> <li>• Spesso rilevabili in prossimità di un solaio.</li> </ul>	<ul style="list-style-type: none"> <li>• Importanti e profonde possono interessare anche la struttura muraria.</li> <li>• Ben visibili con crepe lunghe ed aperte.</li> <li>• Si presentano con frequenza nei palazzi, a livello del terreno o dei raccordi del tetto.</li> </ul>
CAUSA	<b>RITIRO FISILOGICO DELL'INTONACO</b> <ul style="list-style-type: none"> <li>• Intonaco preparato in cantieri, preparazione non corretta o materie prime di scarsa qualità.</li> <li>• Mancato rispetto dell'elasticità e la porosità che devono essere crescenti verso l'esterno.</li> <li>• Il rischio aumenta in proporzione alla quantità di legante (soprattutto se cemento) impiegata nella preparazione della malta (malta troppo ricca)</li> <li>• Asciugatura troppo rapida dello strato più superficiale dell'intonaco.</li> <li>• Dispersione troppo rapida dell'acqua della malta per un supporto troppo assorbente</li> <li>• Strato di intonaco troppo spesso.</li> <li>• Fenomeno che si manifesta a 4-6 settimane dalla posa dell'intonaco.</li> </ul>		<b>DIVERSO COEFFICIENTE DI DILATAZIONE DEI MATERIALI</b> <ul style="list-style-type: none"> <li>• Si generano tra materiali a differente massa e coefficiente di dilatazione, tipiche dell'edilizia moderna, nei punti di accosto e nelle giunzioni tra il sistema della struttura in cemento armato (travi e pilastri) e la muratura leggera di tamponamento.</li> </ul>		<b>ASSESTAMENTI STRUTTURALI DELL'EDIFICIO</b> <ul style="list-style-type: none"> <li>• Generate da assestamenti strutturali dell'edificio.</li> </ul>	

# ssaniche di ultima generazione.

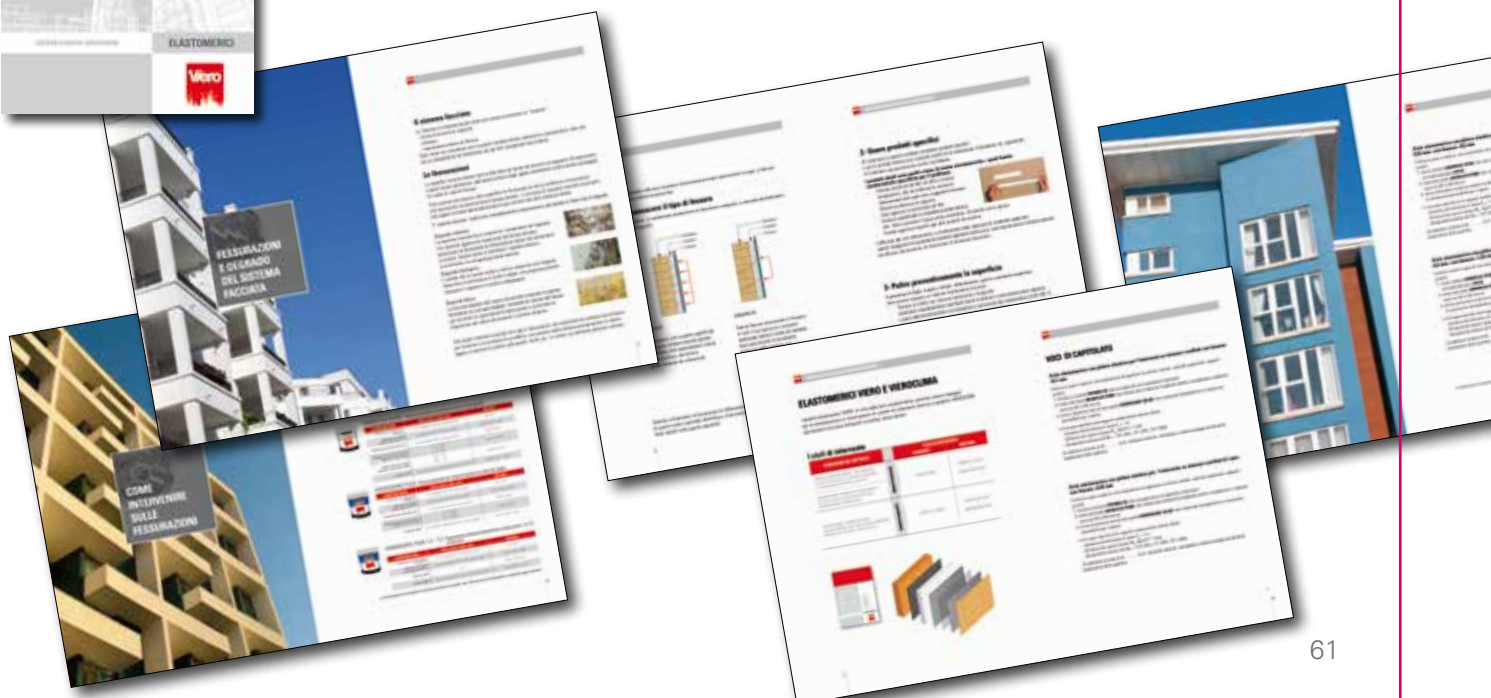
## I CICLI DI INTERVENTO

Per il risanamento di facciate dove siano presenti fessurazioni e per la prevenzione nei confronti del fenomeno, VIERO propone prodotti e cicli di intervento specialistici e differenziati in funzione delle condizioni del supporto.

	DIMENSIONE FESSURA/CREPA (mm)				
	inferiore a 0,1	da 0,1 a 0,25	0,25 < fessura < 0,5	0,5 < fessura < 1,25	1,25 < fessura < 2
Fissativo-consolidante <b>PRYMER SE</b>	✓	✓	✓	✓	✓
Stucco <b>VIEROFLEX STUK</b> + eventuale garza	-	-	✓	✓	✓
Fondo <b>VIEROFLEX FOND</b>	✓	✓	✓	✓	✓
Pittura liscia <b>VIEROFLEX SILOX</b>	✓	✓	-	-	-
Pittura riempitiva <b>VIEROQUARZ FLEX</b>	✓	✓	✓	✓	✓
Rivestimento <b>VIEROACRYL FLEX</b>	✓	✓	✓	✓	✓

## IL MANUALE "SISTEMI ELASTOMERICI"

Conoscere i fattori che possono originare crepe e fessurazioni e saper valutare le condizioni del supporto su cui si opera, è il primo passo per trovare le corrette soluzioni sia in termini di ripristino sia di prevenzione. Il manuale che Viero dedica agli elastomerici è la migliore guida all'argomento, perché mette in condizione il professionista di intervenire in modo mirato su ogni tipo di problema.



## VIEROFLEX STUK



Stucco elastomerico fibrorinforzato per il ripristino di cavillature e crepe

	APPLICAZIONE	RESA TEORICA PER MANO in relazione all'uso	PESO SPECIFICO 1,70 g/mL
			
COLORE	ARTICOLO	FORMATO - LT	PEZZI/BANCALE
GRIGIO	434538F500001	2,5	60

## VIEROFLEX FOND



Fondo elastomerico intermedio per il ripristino di supporti cavillati

	APPLICAZIONE	RESA TEORICA PER MANO 4÷5 m <sup>2</sup> /L	PESO SPECIFICO 1,25 g/mL
			
COLORE	ARTICOLO	FORMATO - LT	PEZZI/BANCALE
BIANCO	434539L580001	14	60



## TES TES

Tessuto non tessuto in fibra sintetica

	ARTICOLO	MISURE	CONFEZIONE
	521738E010001	100 m	

Disponibile su richiesta. Ordine minimo 1 confezione. Consegna 2/10 giorni da ricevimento ordine.



## OPTIBAND

Garza in fibra sintetica

	ARTICOLO	MISURE	CONFEZIONE
	521739L010001	10 m x 12 cm	10 m x 12 cm

Disponibile su richiesta. Ordine minimo 1 confezione (20 pz). Consegna 2/10 giorni da ricevimento ordine.

## VIEROFLEX SILOX

Pittura elastomerica liscia a base di resine silossaniche



**Ap1** ARCHIPRO 1 **Ap2** ARCHIPRO 2



**APPLICAZIONE**



**RESA TEORICA PER MANO**  
4÷5 m<sup>2</sup>/L

**PESO SPECIFICO:**  
1,33 g/mL

**TRASPIRABILITÀ:**  
V1



COLORE	ARTICOLO	FORMATO - LT	PEZZI/BANCALE
BIANCO	434537L580001	14	60
BASE MEDIA	434537L580002	13,44	33
BASE NEUTRA	434537L580003 *	12,6	60
COLORI GRUPPO 1	434537L589999	14	33
COLORI GRUPPO 2	434537L589999	14	60
COLORI GRUPPO 3	434537L589999	14	33

\* Prodotto in eliminazione.

## VIEROQUARZ FLEX

Pittura riempitiva anticavillature a base di resine acrisilossaniche ed elastomeriche



**Ap1** ARCHIPRO 1 **Ap2** ARCHIPRO 2



**APPLICAZIONE**



**RESA TEORICA PER MANO**  
8÷10 m<sup>2</sup>/L

**PESO SPECIFICO:**  
1,385 g/mL

**TRASPIRABILITÀ:**  
V2



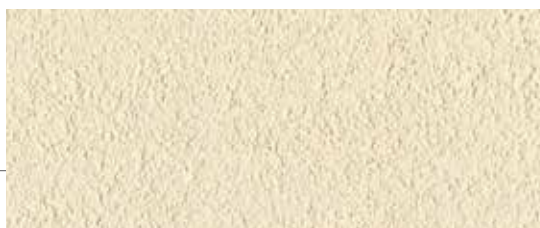
COLORE	ARTICOLO	FORMATO - LT	PEZZI/BANCALE
BIANCO	434329L580001	14	33
BIANCO	434329H010001	5	60
BASE MEDIA	434329L580002	13,44	33
BASE MEDIA	434329H010002	4,8	60
BASE NEUTRA	434329L580003	12,6	33
BASE NEUTRA	434329H010003	4,5	60
COLORI GRUPPO 1	434329L589999	14	33
COLORI GRUPPO 1	434329H019999	5	60
COLORI GRUPPO 2	434329L589999	14	33
COLORI GRUPPO 2	434329H019999	5	60
COLORI GRUPPO 3	434329L589999	14	33
COLORI GRUPPO 3	434329H019999	5	60





**VIEROACRYL FLEX 1,2**

Rivestimento spatolato anticavillature  
con granulometria da 1,2 mm a base di resine acriliche



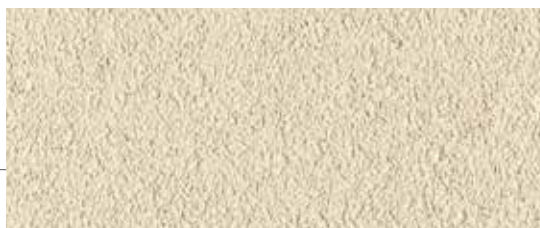
**Ap1** ARCHIPRO 1 **Ap2** ARCHIPRO 2

APPLICAZIONE	RIFINITURA	RESA TEORICA PER MANO	PESO SPECIFICO:	TRASPIRABILITÀ:	IDROREPELLENZA:
		2÷2,4 kg/m <sup>2</sup> per mano	1,6 g/mL	V2	W3

COLORE	ARTICOLO	FORMATO - KG	PEZZI/BANCALE
BIANCO	434334N500001	25	33
BASE NEUTRA	434334N500002	24,25	33
COLORI GRUPPO 1	434334N509999	25	33
COLORI GRUPPO 2	434334N509999	25	33
COLORI GRUPPO 3	434334N509999	25	33

**VIEROACRYL FLEX 1,5**

Rivestimento spatolato anticavillature  
con granulometria da 1,5 mm a base di resine acriliche



**Ap1** ARCHIPRO 1 **Ap2** ARCHIPRO 2

APPLICAZIONE	RIFINITURA	RESA TEORICA PER MANO	PESO SPECIFICO:	TRASPIRABILITÀ:	IDROREPELLENZA:
		2,5÷3 kg/m <sup>2</sup> per mano	1,65 g/mL	V2	W3

COLORE	ARTICOLO	FORMATO - KG	PEZZI/BANCALE
BIANCO	434335N500001	25	33
BASE NEUTRA	434335N500002	24,25	33
COLORI GRUPPO 1	434335N509999	25	33
COLORI GRUPPO 2	434335N509999	25	33
COLORI GRUPPO 3	434335N509999	25	33

## COMPLEMENTARI

**LEGOFLEX GUAINA**

Microrivestimento elastomerico per incapsulamento dell'amianto (Cert. Ist. Giordano)

APPLICAZIONE	RESA TEORICA PER MANO	PESO SPECIFICO:
	circa 5 m <sup>2</sup> /L per uno spessore di 100 micron	1,35 g/mL

COLORE	ARTICOLO	FORMATO - LT	PEZZI/BANCALE
BIANCO	433892L780001	15	33
COLORATO	433892L789999	15	33



ro

# RISANAMENTO DEL CALCESTRUZZO



# Calcestruzzo: le soluzioni certifi

## IL DEGRADO DEL CALCESTRUZZO

Le cause di degrado del calcestruzzo possono essere classificate in 2 famiglie: cause interne al manufatto, cause riconducibili ad interazioni con l'ambiente esterno.

### CAUSE DI DEGRADO INTERNE AL MANUFATTO



- Cattiva progettazione del manufatto - difetti formulativi.  
Al fine di garantire alle strutture in cemento armato le prestazioni richieste del progettista, con riferimento specifico al grado di durabilità, alla lavorabilità e alla resistenza meccanica, deve essere effettuato dal produttore uno studio della miscela, detto mix design. Ciascun componente dell'impasto, se utilizzato in maniera scorretta, potrebbe dare luogo a punti deboli.
- Non corretta posa in opera.
- Inadeguati processi per curing.  
Se la stagionatura non viene eseguita in modo corretto si possono verificare ritiri o fessurazioni nel manufatto.

### CAUSE DI DEGRADO RICONDUCIBILI A INTERAZIONI CON L'AMBIENTE ESTERNO



- **Aggressione chimiche**  
Principalmente le aggressioni di tipo chimico sono da ricondurre all'azione dell'anidride carbonica (carbonatazione), dei solfati e dei cloruri (ad es. in zone di mare). Ciascuno di questi elementi innesca reazioni chimiche con il calcestruzzo, causandone la disgregazione.



- **Aggressioni fisiche**  
Microfessurazioni indotte da variazioni termoigrometriche. Si verificano a causa dei cicli gelo-disgelo dell'acqua presente all'interno del calcestruzzo qualora il livello di umidità relativa del composto superi un determinato valore chiamato "situazione critica". Deterioramento del manufatto a cause di temperature molto elevate. Infatti i ferri di armatura possono resistere fino a 500°C, mentre il calcestruzzo può resistere fino a 600°C.



- **Aggressioni meccaniche**  
In questa categoria rientrano le lesioni del manufatto indotte da sollecitazioni meccaniche in servizio, come, ad esempio, assestamenti, sovraccarichi e carichi ciclici. È facile intuire che anche abrasioni, urti ed erosione sono tutte cause che a vario titolo comportano il degrado del calcestruzzo.

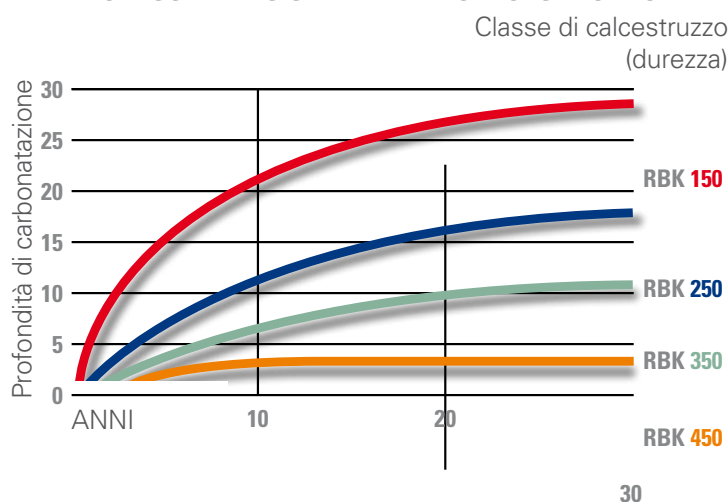
# cate di VIERO contro ogni rischio.

## LA CARBONATAZIONE

La carbonatazione ha un effetto negativo e rappresenta, come accennato, una delle principali cause di degrado del materiale. Tale fenomeno è dovuto alla penetrazione di anidride carbonica CO<sub>2</sub> nel calcestruzzo, la quale innesca la corrosione dei tondini (ferri di armatura) e dà origine a una serie di problematiche:

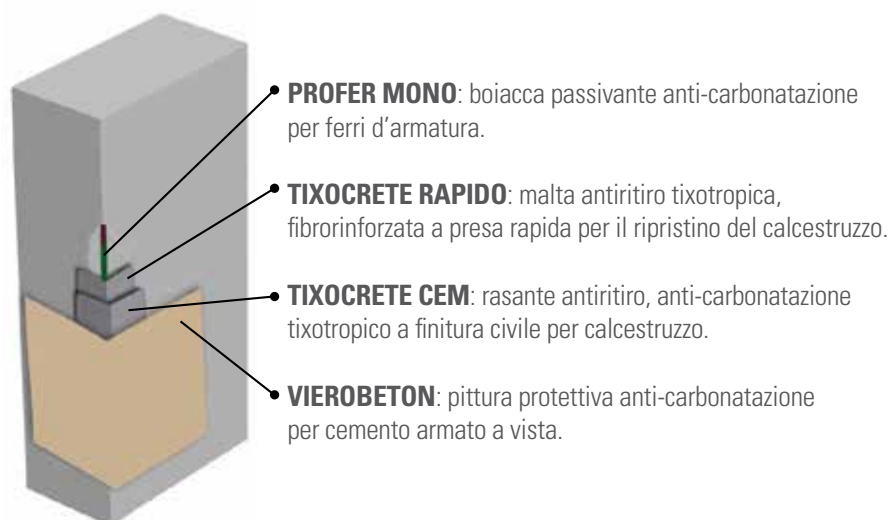
- diminuzione della sezione resistente del tondino con conseguente riduzione del suo carico portante e della sua resistenza;
- fessurazione del copriferro con conseguente distacco dello stesso;
- riduzione di aderenza acciaio-calcestruzzo (perdita di ancoraggio);
- cedimenti improvvisi per infragilimento.

## VELOCITÀ DI CARBONATAZIONE IN RELAZIONE ALLE CLASSI DI RESISTENZA DEL CALCESTRUZZO



## LE SOLUZIONI VIERO

Valutati a quanti e a quali rischi è sottoposto il calcestruzzo, è importante scegliere innanzitutto i sistemi più adatti per il suo ripristino ma nel contempo adottare anche tutte le precauzioni (protezione) perché in futuro non si ripresentino problemi analoghi. VIERO, grazie alla profonda conoscenza dell'argomento e all'esperienza diretta in cantiere, rappresenta la risposta più sicura.



Tutti i prodotti Viero specificamente formulati per questo problema sono marcati CE, conformi cioè alla normativa UNI EN 1504-3 (prodotti e sistemi per la protezione e la riparazione delle strutture in calcestruzzo; riparazione strutturale e non strutturale).

## IL MANUALE "SISTEMI PER LA PROTEZIONE ED IL RIPRISTINO DEL CALCESTRUZZO"

Il calcestruzzo è un materiale di origine antichissima che è evoluto nel corso dei tempi passando attraverso l'invenzione del calcestruzzo armato, fino a diventare il moderno materiale che tutti conosciamo, suddiviso in tipologie diverse classificabili secondo la miscela di materie prime utilizzate. Il manuale che VIERO dedica al calcestruzzo esplora tutto questo e risulta uno strumento indispensabile per tutti i professionisti.



## PROFER MONO



Boiaccia passivante anticarbonatazione per ferri d'armatura

	APPLICAZIONE	CONSUMO TEORICO	PESO SPECIFICO	
		30 gr/mt di tondino Ø 15 mm	1,1 g/mL	
	COLORE	ARTICOLO	FORMATO - KG	PEZZI/BANCALE
	SENAPE	433871H010001	5	80

## TIXOCRETE RAPIDO



Malta fibrorinforzata tixotropica per riparazione e ristrutturazione del calcestruzzo

	APPLICAZIONE	CONSUMO TEORICO	PESO SPECIFICO	RESISTENZA A COMPRESSIONE
		circa 18 kg/m <sup>2</sup> per uno spessore di 1 cm	1,35 g/mL	≥15 Mpa EN12190 <b>ADESIONE</b> >0,8 Mpa
	COLORE	ARTICOLO	FORMATO - KG	PEZZI/BANCALE
	GRIGIO	433717N500001	25	40

## TIXOCRETE CEM



Rasante antiritiro, tixotropico a finitura civile per calcestruzzo

	APPLICAZIONE	RIFINITURA	CONSUMO TEORICO	PESO SPECIFICO	RESISTENZA A COMPRESSIONE
			circa 4 kg/m <sup>2</sup> per uno spessore di 3 mm	1,4 g/mL	≥15 Mpa EN12190 <b>ADESIONE</b> >0,8 Mpa
	COLORE	ARTICOLO	FORMATO - KG	PEZZI/BANCALE	
	GRIGIO	433719N500001	25	40	

## VIEROBETON OPACO



Pittura acrilica opaca anticarbonatazione per la protezione del CLS. Prodotto protettivo contro i rischi della penetrazione della CO<sub>2</sub> marcato CE conforme alla normativa EN 1504-2

**Ap1** ARCHIPRO 1 **Ap2** ARCHIPRO 2



**APPLICAZIONE**



**RESA TEORICA PER MANO**  
10÷14 m<sup>2</sup>/L

**IDROREPELLENZA:**  
W3

COLORE	ARTICOLO	FORMATO - LT	PEZZI/BANCALE
BIANCO	434323L580001	14	33
BIANCO	434323H010001	5	80
BIANCO	434323E010001	1	54
BASE MEDIA	434323L580002	13,44	33
BASE MEDIA	434323H010002	4,8	80
BASE MEDIA	434323E010002	0,96	54
BASE NEUTRA	434323L580003	12,6	33
BASE NEUTRA	434323H010003	4,5	80
BASE NEUTRA	434323E010003	0,90	54
COLORI GRUPPO 1	434323L589999	14	33
COLORI GRUPPO 1	434323H019999	5	80
COLORI GRUPPO 2	434323L589999	14	33
COLORI GRUPPO 2	434323H019999	5	80
COLORI GRUPPO 3	434323L589999	14	33
COLORI GRUPPO 3	434323H019999	5	80









# DEUMIDIFICAZIONE, MALTE E RASANTI A CALCE

**Viero**

DEUMIDIFICAZIONE,  
MALTE E RASANTI A CALCE

**LIQUIDO ANTISALE**

Soluzione impregnante antisale per il risanamento di murature umide

	APPLICAZIONE	RESA TEORICA PER MANO	PESO SPECIFICO
		5÷10 m <sup>2</sup> /L	0,78 g/mL
COLORE	ARTICOLO	FORMATO - LT	PEZZI/BANCALE
INCOLORE	433788H010001	5	80

**BARRIERA ANTISALE**

Malta per rinzaffare murature umide o degradate

	APPLICAZIONE	CONSUMO TEORICO	PESO SPECIFICO	RESISTENZA A COMPRESSIONE
		14÷16 kg/m <sup>2</sup> (applicazione "a schiaffo") per uno spessore di 8 mm	1,7 g/mL	CS II Mpa <b>ADESIONE</b> >0,2 Mpa
COLORE	ARTICOLO	FORMATO - KG	PEZZI/BANCALE	
BIANCO	433901N500001	25	40	

**RESTAURA**

Malta ecologica alla calce per intonaci

	APPLICAZIONE	CONSUMO TEORICO	PESO SPECIFICO	RESISTENZA A COMPRESSIONE
		18÷20 m <sup>2</sup> /L per uno spessore di 1 cm	1,7 g/mL	CS I Mpa <b>ADESIONE</b> >0,2 Mpa
COLORE	ARTICOLO	FORMATO - KG	PEZZI/BANCALE	
BIANCO	433721N500001	25	40	

## RESTAURA DEUMIDIFICANTE



Intonaco alleggerito macroporoso, deumidificante coibente

	APPLICAZIONE	CONSUMO TEORICO	PESO SPECIFICO	RESISTENZA A COMPRESSIONE
		14,4 m <sup>2</sup> /L per uno spessore di 1 cm	0,39 g/mL	CS II Mpa <b>ADESIONE</b> >0,3 Mpa
	COLORE	ARTICOLO	FORMATO - LT	PEZZI/BANCALE
	BIANCO	433906R10001	50	35

## RESTAURA FINISH XF



Malta premiscelata in polvere costituita da calce idraulica naturale e inerti selezionati

	APPLICAZIONE	RIFINITURA	CONSUMO TEORICO	PESO SPECIFICO	RESISTENZA A COMPRESSIONE
			1 ÷ 2 kg/m <sup>2</sup> per uno spessore di 1 mm	1,8 g/mL	CS II Mpa <b>ADESIONE</b> >0,3 Mpa
	COLORE	ARTICOLO	FORMATO - KG	PEZZI/BANCALE	
	BIANCO	433724N10001	20	40	

## RESTAURA FINISH 05



Malta premiscelata in polvere costituita da calce idraulica naturale e inerti selezionati

	APPLICAZIONE	RIFINITURA	CONSUMO TEORICO	PESO SPECIFICO	RESISTENZA A COMPRESSIONE
			1,8 ÷ 2,2 kg/m <sup>2</sup> per uno spessore di 1 mm	1,84 g/mL	CS II Mpa <b>ADESIONE</b> >0,4 Mpa
	COLORE	ARTICOLO	FORMATO - KG	PEZZI/BANCALE	
	BIANCO	433723N50001	25	40	

## RESTAURA FINISH 1



Malta premiscelata in polvere costituita da calce idraulica naturale e inerti selezionati

	APPLICAZIONE	RIFINITURA	CONSUMO TEORICO	PESO SPECIFICO	RESISTENZA A COMPRESSIONE
			2 ÷ 2,5 kg/m <sup>2</sup> per uno spessore di 1 mm	1,4 g/mL	CS II Mpa <b>ADESIONE</b> >0,4 Mpa
	COLORE	ARTICOLO	FORMATO - KG	PEZZI/BANCALE	
	BIANCO	433722N500001	25	40	





# PRODOTTI SPECIALI

**Viero**

**ISALCONE S**

Idrorepellente siliconico in fase solvente per la protezione delle facciate

**APPLICAZIONE****RESA TEORICA PER MANO**

5÷10 m<sup>2</sup>/L in funzione dell'assorbimento del supporto

**PESO SPECIFICO**

0,78 g/mL



COLORE	ARTICOLO	FORMATO - LT	PEZZI/BANCALE
INCOLORE	433792N010001	20	33
INCOLORE	433792H010001	5	100



## SILICA INTERIOR



Pittura ai silicati per interno. Ecolabel

	APPLICAZIONE	RESA TEORICA PER MANO	PESO SPECIFICO:	TRASPIRABILITÀ:
		12÷14 m <sup>2</sup> /L	1,45 g/mL	V1
COLORE	ARTICOLO	FORMATO - LT	PEZZI/BANCALE	
BIANCO	434371L580001	14	33	

## TERMOPAINT



Pittura termica traspirante resistente alle muffe

	APPLICAZIONE	RESA TEORICA PER MANO	PESO SPECIFICO:	TRASPIRABILITÀ:
		4÷5 m <sup>2</sup> /L	0,85 g/mL	V1
COLORE	ARTICOLO	FORMATO - LT	PEZZI/BANCALE	
BIANCO	433891L780001	15	33	
BIANCO	433891G500001	4	100	
BIANCO	433891E010001	1	16	

## VIEROSIL VEL



Velatura silossanica idrofobizzante per interni ed esterni



	APPLICAZIONE	RESA TEORICA PER MANO	PESO SPECIFICO:	
		20 m <sup>2</sup> /L	1,00 g/mL	
COLORE	ARTICOLO	FORMATO - LT	PEZZI/BANCALE	
BASE NEUTRA	433907G500001	4	100	
BASE NEUTRA	433907E010001	1	16	
COLORI DI CARTELLA	433907G509999	4	100	
COLORI DI CARTELLA	433907E019999	1	16	

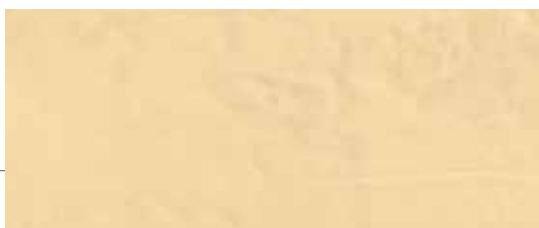




## IKOS



Sistema decorativo a base di grassello di calce dall'aspetto lucido e levigato



**Ap1** ARCHIPRO 1

**APPLICAZIONE**



**RESA TEORICA PER MANO**

0,5÷1 kg/m<sup>2</sup>  
per mano

**PESO SPECIFICO:**

1,46 g/mL

**TRASPIRABILITÀ:**

V1



COLORE	ARTICOLO	FORMATO - KG	PEZZI/BANCALE
BIANCO	433810N500001	25	33
BIANCO	433810H010001	5	100
BIANCO	433810E010001	1	
BASE NEUTRA	433810N500002	24	33
BASE NEUTRA	433810H010002	4,8	100
BASE NEUTRA	433810E010002	0,96	
COLORATO	433810N509999	25	33
COLORATO	433810H019999	5	100
COLORATO	433810E019999	1	

## LITHOS



Rivestimento murale decorativo sintetico ad effetto marmorizzato antico



**Ap1** ARCHIPRO 1

**APPLICAZIONE**



**RESA TEORICA PER MANO**

0,5÷1,3 kg/m<sup>2</sup>  
per uno spessore di 1 mm

**PESO SPECIFICO:**

1,64 g/mL



COLORE	ARTICOLO	FORMATO - KG	PEZZI/BANCALE
BIANCO	433905N500001	25	33
BIANCO	433905H010001	5	100
BASE NEUTRA	433905N500002 *	24	33
BASE NEUTRA	433905H010002	4,8	100
COLORATO	433905N509999	25	33
COLORATO	433905H019999	5	100

\* Prodotto a richiesta, ordine minimo un pallet





# SISTEMA TINTOMETRICO





# Le paste coloranti: l'essenza del colore.

Il sistema tintometrico VIERO si basa su 25 coloranti - 11 all'acqua a base di pigmenti inorganici e 14 universali a base di pigmenti organici - che permettono di realizzare infinite tinte delle finiture in gamma con ottimi risultati.

Ottimi risultati estetici ma anche pratici, quali la stabilità e la durata dei colori in esterno.

La forte concentrazione di pigmenti garantisce inoltre il raggiungimento anche delle aree cromatiche più "estreme", composte da tinte particolarmente saturi e accese.





## COLORANTI PER TINTOMETRO

Coloranti all'acqua

COLORE	ARTICOLO	FORMATO - LT	PEZZI/CONFEZIONE
AW41 - Bianco	754786E010001	1	2
AW41 - Bianco	753073F500001	2,5	1
AY42 - Giallo Ossido	754786E010002	1	2
AY42 - Giallo Ossido	753073F500002	2,5	1
AR43 - Rosso Ossido	754786E010003	1	2
AK44 - Nero	754786E010004	1	2
AY45 - Giallo Bismuto Vanadato	754786E010005	1	2
AR46 - Scarlatto	754786E010006	1	2
AB48 - Blu Cobalto	754786E010007	1	2
AG49 - Verde Cobalto	754786E010008	1	2
AG50 - Verde Cromo	754786E010009	1	2
AR47 - Rosso Ossido Scuro	754786E010010	1	2
AY51 - Giallo Titanato	754786E010011	1	2



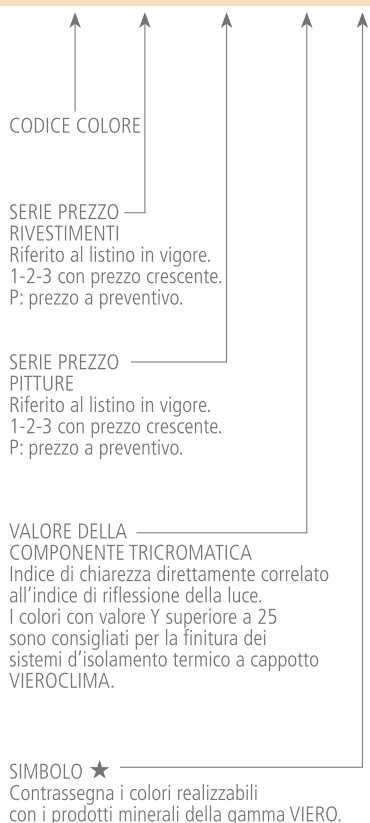
## COLORANTI PER TINTOMETRO

Coloranti universali

COLORE	ARTICOLO	FORMATO - LT	PEZZI/CONFEZIONE
UW01 - Bianco	754785E010001	1	2
UY02 - Giallo Ossido	754785E010002	1	2
UR03 - Rosso Ossido	754785E010003	1	2
UK04 - Nero Scuro	754785E010004	1	2
UB05 - Blu Phtalo	754785E010005	1	2
UG06 - Verde Phtalo	754785E010006	1	2
UM07 - Magenta	754785E010007	1	2
UV08 - Violetto	754785E010008	1	2
UR09 - Rosso	754785E010009	1	2
UO10 - Arancio	754785E010010	1	2
UY11 - Giallo per Esterno	754785E010011	1	2
UY12 - Giallo Economico	754785E010012	1	2
UK13 - Nero Diluito	754785E010013	1	2
UB14 - Blu Diluito	754785E010014	1	2

## LEGENDA

FC 104 | riv.1 | pit.1 | Y:81 | ★



Listino VIERO Gennaio 2017

FC 001   riv.P   pit.P   Y:11	FC 029   riv.2   pit.2   Y:10
FC 002   riv.P   pit.P   Y:22	FC 030   riv.2   pit.3   Y:14
FC 003   riv.3   pit.P   Y:44	FC 031   riv.1   pit.2   Y:26
FC 004   riv.1   pit.1   Y:66   ★	FC 032   riv.1   pit.2   Y:45   ★
FC 005   riv.P   pit.P   Y:18	FC 033   riv.3   pit.2   Y:11
FC 006   riv.2   pit.3   Y:48   ★	FC 034   riv.3   pit.2   Y:19
FC 007   riv.1   pit.1   Y:61   ★	FC 035   riv.1   pit.1   Y:37   ★
FC 008   riv.1   pit.1   Y:73   ★	FC 036   riv.1   pit.1   Y:55   ★
FC 009   riv.P   pit.P   Y:11	FC 037   riv.3   pit.2   Y:14
FC 010   riv.P   pit.P   Y:19	FC 038   riv.2   pit.2   Y:26
FC 011   riv.1   pit.P   Y:32   ★	FC 039   riv.2   pit.2   Y:27
FC 012   riv.1   pit.1   Y:58   ★	FC 040   riv.1   pit.1   Y:51   ★
FC 013   riv.3   pit.P   Y:13	FC 041   riv.3   pit.2   Y:17
FC 014   riv.P   pit.3   Y:21	FC 042   riv.2   pit.1   Y:29
FC 015   riv.1   pit.2   Y:43   ★	FC 043   riv.1   pit.2   Y:43   ★
FC 016   riv.1   pit.1   Y:59   ★	FC 044   riv.1   pit.1   Y:69   ★
FC 017   riv.2   pit.3   Y:7	FC 045   riv.2   pit.3   Y:21
FC 018   riv.P   pit.3   Y:14	FC 046   riv.2   pit.2   Y:30
FC 019   riv.1   pit.1   Y:27   ★	FC 047   riv.1   pit.1   Y:45   ★
FC 020   riv.1   pit.1   Y:61   ★	FC 048   riv.1   pit.1   Y:59   ★
FC 021   riv.P   pit.3   Y:12	FC 049   riv.3   pit.2   Y:20
FC 022   riv.2   pit.2   Y:18	FC 050   riv.3   pit.2   Y:25
FC 023   riv.1   pit.2   Y:33   ★	FC 051   riv.1   pit.1   Y:43   ★
FC 024   riv.1   pit.1   Y:64   ★	FC 052   riv.1   pit.1   Y:61
FC 025   riv.3   pit.3   Y:9	FC 053   riv.3   pit.3   Y:12
FC 026   riv.3   pit.3   Y:15	FC 054   riv.3   pit.2   Y:23
FC 027   riv.1   pit.2   Y:24	FC 055   riv.1   pit.2   Y:31   ★
FC 028   riv.1   pit.3   Y:39	FC 056   riv.1   pit.1   Y:49   ★

Collezione colori "ARCHIPRO1"  
informazioni tecniche e prezzi

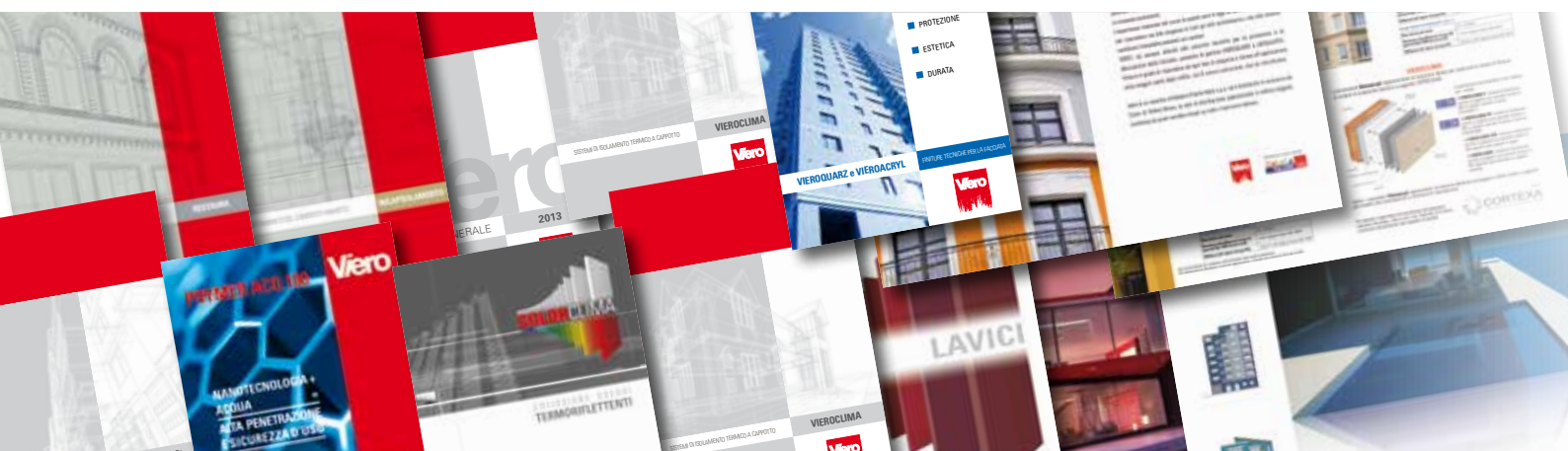
FC 057   riv.3   pit.3   Y:13	FC 085   riv.3   pit.P   Y:42	FC 113   riv.2   pit.2   Y:27
FC 058   riv.2   pit.3   Y:17	FC 086   riv.3   pit.P   Y:55   ★	FC 114   riv.1   pit.2   Y:44   ★
FC 059   riv.1   pit.1   Y:41   ★	FC 087   riv.P   pit.P   Y:58   ★	FC 115   riv.1   pit.1   Y:66   ★
FC 060   riv.1   pit.1   Y:75   ★	FC 088   riv.1   pit.2   Y:70   ★	FC 116   riv.1   pit.1   Y:77   ★
FC 061   riv.2   pit.2   Y:21	FC 089   riv.P   pit.P   Y:43	FC 117   riv.3   pit.3   Y:22
FC 062   riv.2   pit.2   Y:35   ★	FC 090   riv.P   pit.P   Y:57	FC 118   riv.1   pit.1   Y:44   ★
FC 063   riv.1   pit.2   Y:52   ★	FC 091   riv.2   pit.3   Y:67   ★	FC 119   riv.2   pit.1   Y:62   ★
FC 064   riv.1   pit.1   Y:69   ★	FC 092   riv.1   pit.1   Y:80   ★	FC 120   riv.1   pit.1   Y:85   ★
FC 065   riv.3   pit.3   Y:16	FC 093   riv.P   pit.P   Y:45	FC 121   riv.3   pit.2   Y:33
FC 066   riv.3   pit.2   Y:20	FC 094   riv.P   pit.P   Y:48	FC 122   riv.1   pit.1   Y:49   ★
FC 067   riv.1   pit.2   Y:34   ★	FC 095   riv.3   pit.P   Y:62	FC 123   riv.1   pit.1   Y:80   ★
FC 068   riv.1   pit.1   Y:68   ★	FC 096   riv.1   pit.3   Y:70	FC 124   riv.1   pit.1   Y:82   ★
FC 069   riv.3   pit.3   Y:16	FC 097   riv.P   pit.P   Y:55	FC 125   riv.3   pit.3   Y:13
FC 070   riv.1   pit.1   Y:36	FC 098   riv.3   pit.3   Y:65   ★	FC 126   riv.3   pit.3   Y:21
FC 071   riv.1   pit.1   Y:52   ★	FC 099   riv.2   pit.3   Y:71   ★	FC 127   riv.1   pit.1   Y:41   ★
FC 072   riv.1   pit.1   Y:58   ★	FC 100   riv.1   pit.1   Y:77   ★	FC 128   riv.1   pit.1   Y:68   ★
FC 073   riv.3   pit.3   Y:23	FC 101   riv.P   pit.P   Y:57	FC 129   riv.3   pit.3   Y:16
FC 074   riv.1   pit.1   Y:41	FC 102   riv.P   pit.P   Y:67	FC 130   riv.2   pit.2   Y:33
FC 075   riv.1   pit.1   Y:51   ★	FC 103   riv.3   pit.P   Y:71	FC 131   riv.1   pit.1   Y:56   ★
FC 076   riv.1   pit.1   Y:74   ★	FC 104   riv.1   pit.1   Y:81   ★	FC 132   riv.1   pit.1   Y:81   ★
FC 077   riv.3   pit.3   Y:24	FC 105   riv.2   pit.2   Y:34	FC 133   riv.P   pit.P   Y:22
FC 078   riv.3   pit.3   Y:36	FC 106   riv.2   pit.P   Y:50	FC 134   riv.P   pit.3   Y:35
FC 079   riv.2   pit.2   Y:44   ★	FC 107   riv.1   pit.1   Y:60   ★	FC 135   riv.P   pit.3   Y:46
FC 080   riv.1   pit.1   Y:64   ★	FC 108   riv.1   pit.1   Y:84   ★	FC 136   riv.1   pit.1   Y:74   ★
FC 081   riv.3   pit.3   Y:28	FC 109   riv.2   pit.2   Y:31	FC 137   riv.P   pit.3   Y:27
FC 082   riv.3   pit.2   Y:38	FC 110   riv.1   pit.2   Y:46   ★	FC 138   riv.3   pit.2   Y:44
FC 083   riv.2   pit.1   Y:58   ★	FC 111   riv.1   pit.1   Y:64   ★	FC 139   riv.1   pit.2   Y:55
FC 084   riv.1   pit.1   Y:74   ★	FC 112   riv.1   pit.1   Y:72   ★	FC 140   riv.1   pit.1   Y:73

FC 141   riv.3   pit.3   Y:8	FC 169   riv.P   pit.3   Y:20	FC 197   riv.1   pit.1   Y:25
FC 142   riv.3   pit.3   Y:10	FC 170   riv.1   pit.2   Y:51	FC 198   riv.1   pit.2   Y:34   ★
FC 143   riv.2   pit.2   Y:36	FC 171   riv.1   pit.1   Y:62   ★	FC 199   riv.1   pit.1   Y:49   ★
FC 144   riv.1   pit.1   Y:56   ★	FC 172   riv.1   pit.1   Y:72   ★	FC 200   riv.1   pit.1   Y:76   ★
FC 145   riv.3   pit.3   Y:13	FC 173   riv.1   pit.2   Y:67	FC 201   riv.2   pit.2   Y:17
FC 146   riv.1   pit.1   Y:54   ★	FC 174   riv.2   pit.2   Y:31	FC 202   riv.1   pit.1   Y:37   ★
FC 147   riv.1   pit.1   Y:63   ★	FC 175   riv.1   pit.1   Y:65   ★	FC 203   riv.1   pit.1   Y:55   ★
FC 148   riv.1   pit.1   Y:76   ★	FC 176   riv.1   pit.1   Y:76   ★	FC 204   riv.1   pit.1   Y:69   ★
FC 149   riv.3   pit.3   Y:9	FC 177   riv.2   pit.1   Y:44	FC 205   riv.3   pit.3   Y:14
FC 150   riv.3   pit.1   Y:37	FC 178   riv.2   pit.2   Y:41	FC 206   riv.1   pit.1   Y:29   ★
FC 151   riv.1   pit.1   Y:66   ★	FC 179   riv.1   pit.2   Y:51	FC 207   riv.1   pit.1   Y:45   ★
FC 152   riv.1   pit.1   Y:71   ★	FC 180   riv.1   pit.1   Y:69   ★	FC 208   riv.1   pit.1   Y:54   ★
FC 153   riv.3   pit.3   Y:31	FC 181   riv.3   pit.3   Y:40   ★	FC 209   riv.1   pit.1   Y:26
FC 154   riv.2   pit.2   Y:54   ★	FC 182   riv.2   pit.3   Y:47	FC 210   riv.1   pit.1   Y:32   ★
FC 155   riv.2   pit.1   Y:55   ★	FC 183   riv.1   pit.1   Y:64   ★	FC 211   riv.1   pit.1   Y:43   ★
FC 156   riv.1   pit.1   Y:68   ★	FC 184   riv.1   pit.1   Y:72   ★	FC 212   riv.1   pit.1   Y:68
FC 157   riv.2   pit.3   Y:25	FC 185   riv.3   pit.2   Y:8	
FC 158   riv.2   pit.1   Y:43   ★	FC 186   riv.1   pit.2   Y:21	
FC 159   riv.1   pit.1   Y:55   ★	FC 187   riv.1   pit.2   Y:32	
FC 160   riv.1   pit.1   Y:77   ★	FC 188   riv.1   pit.1   Y:53   ★	
FC 161   riv.3   pit.3   Y:25	FC 189   riv.3   pit.3   Y:7	
FC 162   riv.3   pit.3   Y:27	FC 190   riv.1   pit.2   Y:34   ★	
FC 163   riv.1   pit.1   Y:45	FC 191   riv.2   pit.1   Y:51   ★	
FC 164   riv.1   pit.1   Y:70   ★	FC 192   riv.1   pit.1   Y:66   ★	
FC 165   riv.3   pit.3   Y:37	FC 193   riv.2   pit.2   Y:17	
FC 166   riv.3   pit.3   Y:34	FC 194   riv.P   pit.2   Y:25	
FC 167   riv.3   pit.3   Y:38	FC 195   riv.1   pit.1   Y:42   ★	
FC 168   riv.1   pit.1   Y:60   ★	FC 196   riv.1   pit.1   Y:62   ★	



FF 301   riv.P   pit.P   Y:16	FF 329   riv.P   pit.P   Y:5	FF 357   riv.1   pit.2   Y:62  ★
FF 302   riv.3   pit.P   Y:39	FF 330   riv.3   pit.3   Y:78  ★	FF 358   riv.3   pit.3   Y:5
FF 303   riv.1   pit.2   Y:66  ★	FF 331   riv.P   pit.P   Y:45	FF 359   riv.3   pit.3   Y:8
FF 304   riv.P   pit.P   Y:16	FF 332   riv.P   pit.P   Y:61	FF 360   riv.2   pit.2   Y:25
FF 305   riv.P   pit.P   Y:26	FF 333   riv.1   pit.3   Y:72  ★	FF 361   riv.1   pit.1   Y:53  ★
FF 306   riv.1   pit.2   Y:60  ★	FF 334   riv.P   pit.P   Y:42	FF 362   riv.1   pit.1   Y:75
FF 307   riv.P   pit.P   Y:17	FF 335   riv.P   pit.P   Y:55	
FF 308   riv.P   pit.P   Y:36	FF 336   riv.1   pit.2   Y:78  ★	
FF 309   riv.2   pit.2   Y:58  ★	FF 337   riv.P   pit.P   Y:27	
FF 310   riv.P   pit.P   Y:34	FF 338   riv.3   pit.3   Y:55	
FF 311   riv.P   pit.P   Y:34  ★	FF 339   riv.1   pit.3   Y:72  ★	
FF 312   riv.1   pit.2   Y:69  ★	FF 340   riv.P   pit.P   Y:20	
FF 313   riv.P   pit.P   Y:48	FF 341   riv.3   pit.3   Y:39	
FF 314   riv.2   pit.3   Y:66  ★	FF 342   riv.1   pit.2   Y:75  ★	
FF 315   riv.2   pit.3   Y:68  ★	FF 343   riv.P   pit.P   Y:18	
FF 316   riv.P   pit.P   Y:39	FF 344   riv.3   pit.3   Y:35	
FF 317   riv.P   pit.P   Y:49	FF 345   riv.1   pit.P   Y:68  ★	
FF 318   riv.3   pit.3   Y:61	FF 346   riv.3   pit.3   Y:9	
FF 319   riv.P   pit.P   Y:42	FF 347   riv.3   pit.3   Y:35	
FF 320   riv.P   pit.P   Y:59	FF 348   riv.1   pit.1   Y:71  ★	
FF 321   riv.1   pit.1   Y:79  ★	FF 349   riv.P   pit.3   Y:18	
FF 322   riv.P   pit.P   Y:50	FF 350   riv.2   pit.3   Y:42	
FF 323   riv.P   pit.P   Y:57	FF 351   riv.1   pit.1   Y:69  ★	
FF 324   riv.1   pit.1   Y:82  ★	FF 352   riv.P   pit.P   Y:19	
FF 325   riv.P   pit.P   Y:54	FF 353   riv.2   pit.3   Y:40	
FF 326   riv.3   pit.P   Y:64	FF 354   riv.1   pit.1   Y:61  ★	
FF 327   riv.1   pit.2   Y:84  ★	FF 355   riv.P   pit.3   Y:23	
FF 328   riv.P   pit.P   Y:42	FF 356   riv.2   pit.3   Y:41  ★	

# Materiale tecnico informativo



**A CAPPOTTO**  
**VIEROCLIMA**

**IMPREMIL**  
www.impredil.it

**Viero**

CENTRO COLORE PROFESSIONALE

STIAMO POSANDO IL SISTEMA DI ISOLAMENTO TERMOACUSTICO  
**A CAPPOTTO**  
**VIEROCLIMA**

**Viero**

# e promozionale

<b>MAZZETTE E CARTELLE COLORI</b>	<b>CODICE</b>	<b>U.V.</b>	<b>PREZZO PER PEZZO</b>
MAZZETTA ARCHIPRO 1 VIERO	MKVICC0050	1	12,50
MAZZETTA ARCHIPRO 2 VIERO	MKVICC0051	1	6,50
MAZZETTA VIERO COLORCLIMA	MKVICC0046	1	14,25
CARTELLA FINITURE VIERO	MKVICC0047	1	22,74

<b>CATALOGHI, MANUALI, FOLDER E VARIE</b>	<b>CODICE</b>	<b>U.V.</b>	<b>PREZZO PER PEZZO</b>
CATALOGO VIERO	MKVICF0113	1	6,80
BROCHURE ELASTOMERICI VIERO	MKVICF0101	1	3,60
FOLDER VIERO ARMACLIMA	MKVICF0093	1	1,00
VOLANTINO VIERO A4 PRYMER ACQ 100	MKVICF0097	1	0,60
CATALOGO VIERO CICLO INCAPSULAMENTO	MKVICF0094	1	3,60
CATALOGO VIERO CICLO CALCESTRUZZO	MKVICF0095	1	3,60
CATALOGO VIERO CICLO RESTAURA	MKVICF0096	1	3,60
MANUALE VIEROCLIMA ARTIGIANO	MKVICF0102	1	6,50
BROCHURE VIERO COLORCLIMA	MKVICF0098	1	5,70
RACCOGLITORE A4 ANELLI VIERO	MKVICF0091	1	5,40
VALIGETTA VIEROCLIMA	MKVICF0068	1	35,00
FOLDER VIEROSIL	MKVICF0110	1	1,20
FOLDER VIERO SILICATI	MKVICF0111	1	1,10

<b>MERCHANDISING</b>	<b>CODICE</b>	<b>U.V.</b>	<b>PREZZO PER PEZZO</b>
T SHIRT VIERO	MKVIGA0042	1	4,40
PANTALONE VIERO	MKVIGA0038	1	10,60
CAPPELLINO BASEBALL VIERO ROSSO	MKVIGA0032	1	4,20
STRISCIONE DA CANTIERE 230x150 cm	MKVIVA0064	1	150,00
SHOPPER BAG CARTA VIERO	MKVIGA0031	1	2,00

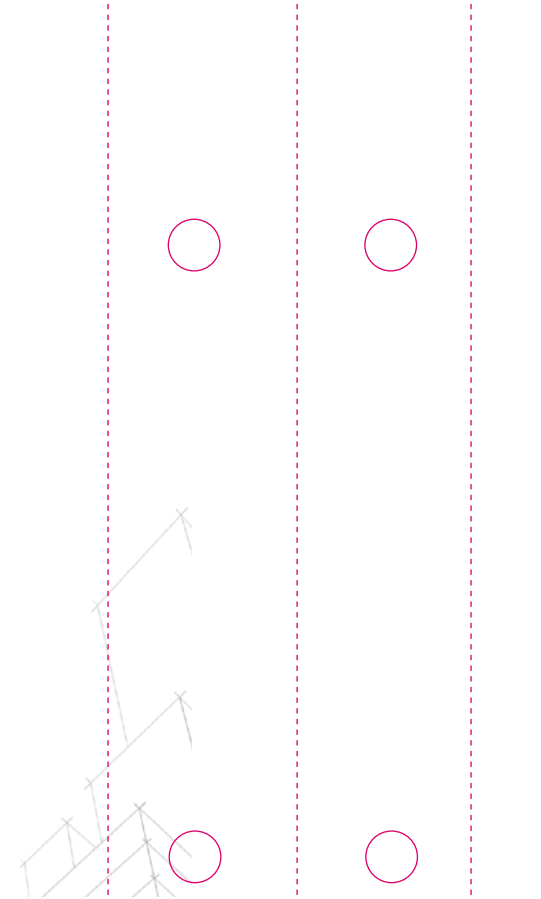
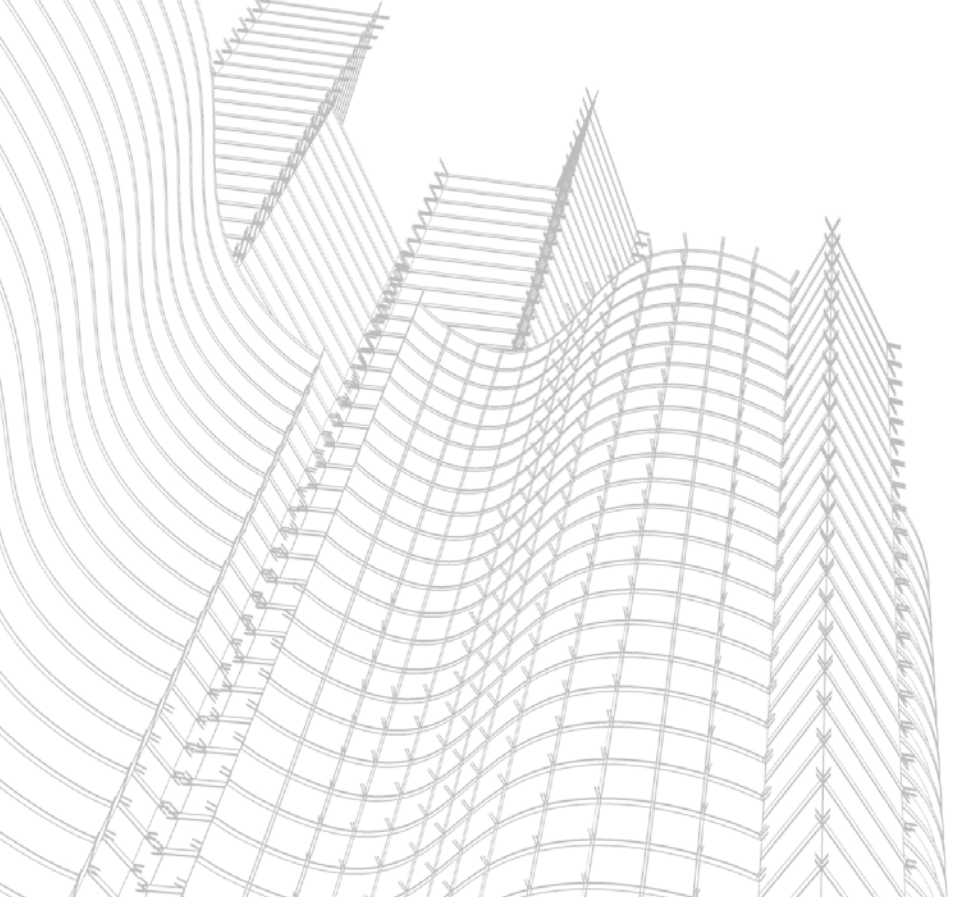








# Viero



Per conoscere tutte le soluzioni e i prodotti VIERO dedicati al ripristino, alla decorazione e all'isolamento termico della facciata è possibile consultare il sito internet [www.viero-coatings.it](http://www.viero-coatings.it)



Viero è un marchio di **Cromology Italia S.p.a.**  
Sede Legale: Via IV Novembre, 4  
55016 Porcari (LU)  
Tel. 199 11 99 55 - Fax 199 11 99 77  
[www.viero-coatings.it](http://www.viero-coatings.it) - [info@viero-coatings.it](mailto:info@viero-coatings.it)



Lunedì - Venerdì: 8.30 - 17.30  
[numero.verde@cromology.it](mailto:numero.verde@cromology.it)

**AZIENDA CON SISTEMA  
DI GESTIONE QUALITÀ  
CERTIFICATO DA DNV  
= ISO 9001 =**



8 400368 1513236

MKVICF0113

